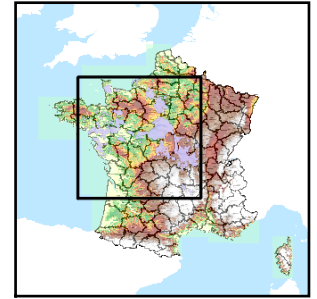


Code de l'Entité Hydrogéologique régionale 104AE

Nom de l'Entité Hydrogéologique Sables, Argiles et Marnes du Miocène au Pliocène inférieur de l'Orléanais et de Sologne



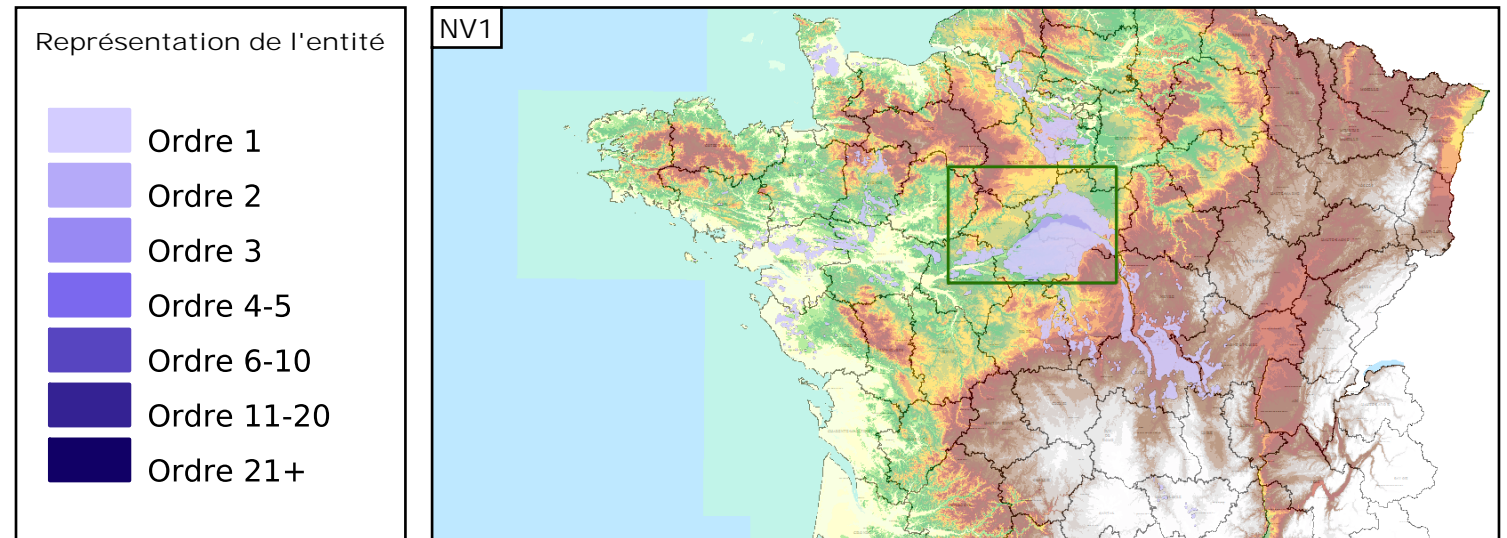
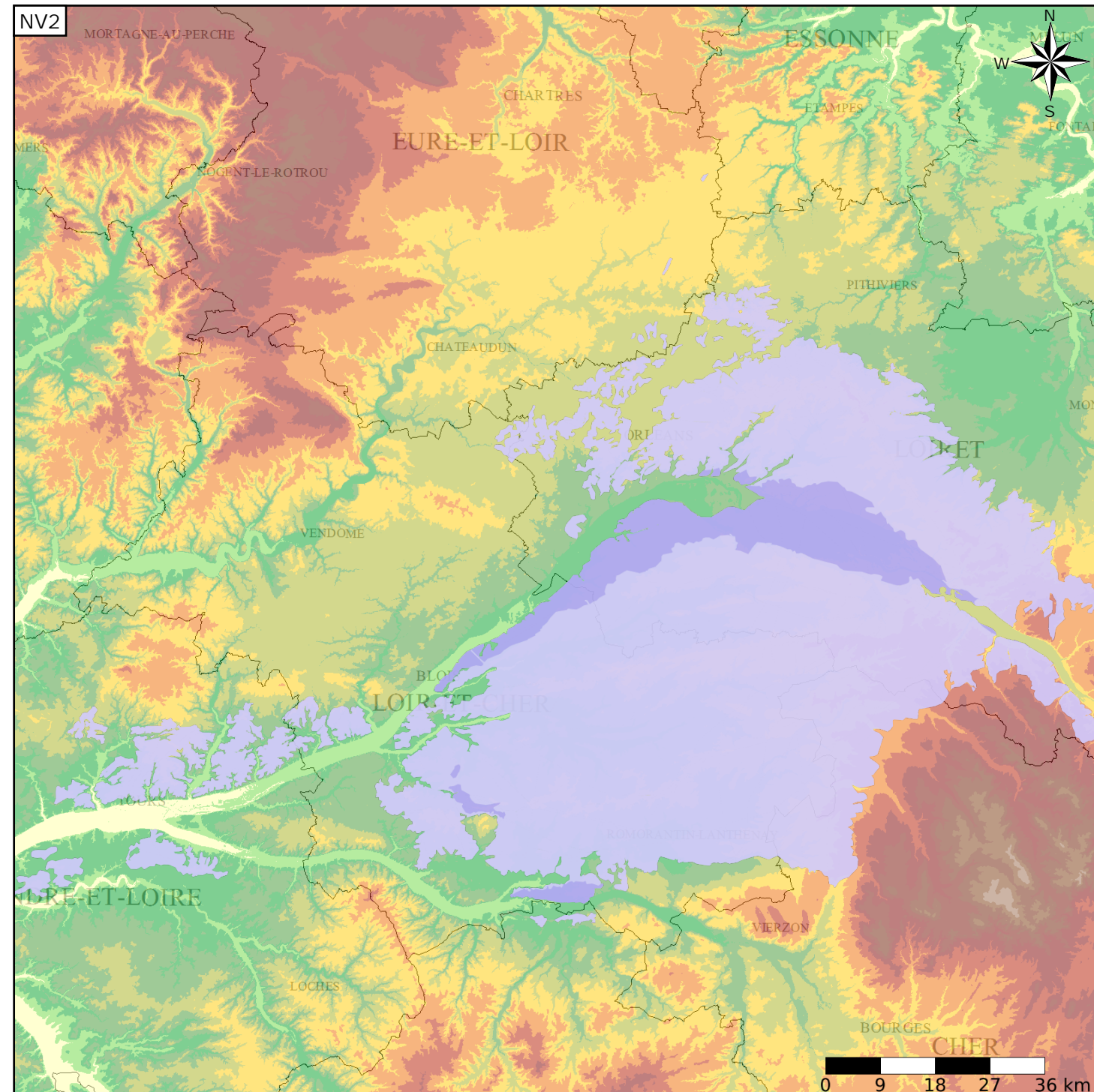
Caractéristiques de l'entité

- Nature : 4 Domaine hydrogéologique
- Etat : ... Sans objet
- Thème : 2 Sédimentaire
- Type de milieu : 1 Milieu poreux
- Origine de la construction : 4 Agrégation par héritage

Est incluse dans l'Entité Hydrogéologique 104
Grand domaine hydrogéologique du Mio-Pliocène du Bassin Parisien

Evolution entre la BDLISA V0 et la V1 :

Type de modification : Mise(s) à jour mineure(s) des informations attributaires de l'entité



Les entités locales suivantes sont rattachées à cette entité régionale

- 104AE01 Sables de Montreuil du Serravillien (Miocène moyen) en Indre et Loire (bassin Loire-Bretagne)
- 104AE03 Sables et argiles de Sologne du Miocène au Pliocène inférieur du Bassin Parisien (bassin Seine-Normandie et bassin Loire-Bretagne)
- 104AE05 Marnes, argiles et sables de l'Orléanais et du Blésois du Burdigalien (Miocène inférieur) du Bassin Parisien (bassin Seine-Normandie et bassin Loire-Bretagne)