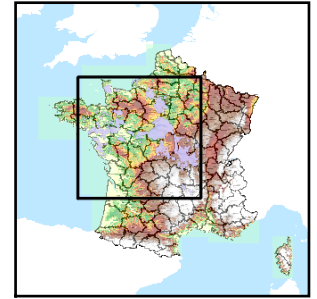


Code de l'Entité Hydrogéologique régionale 104AB

Nom de l'Entité Hydrogéologique Sables du Pliocène en Bretagne et Pays de la Loire



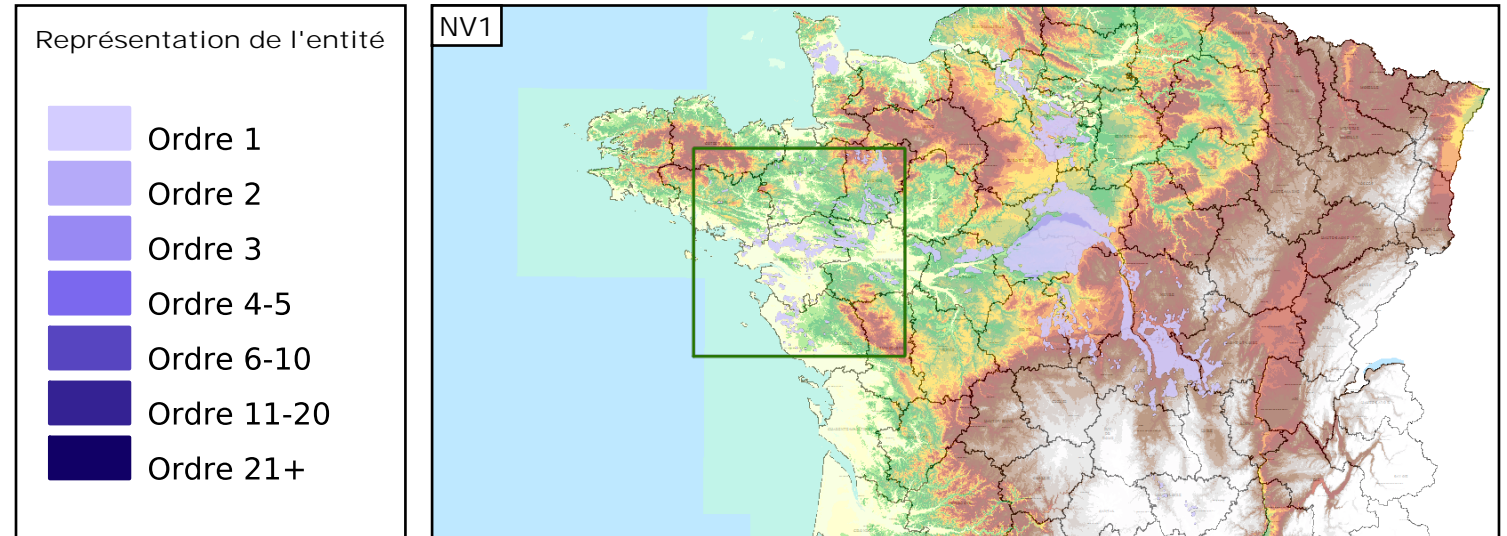
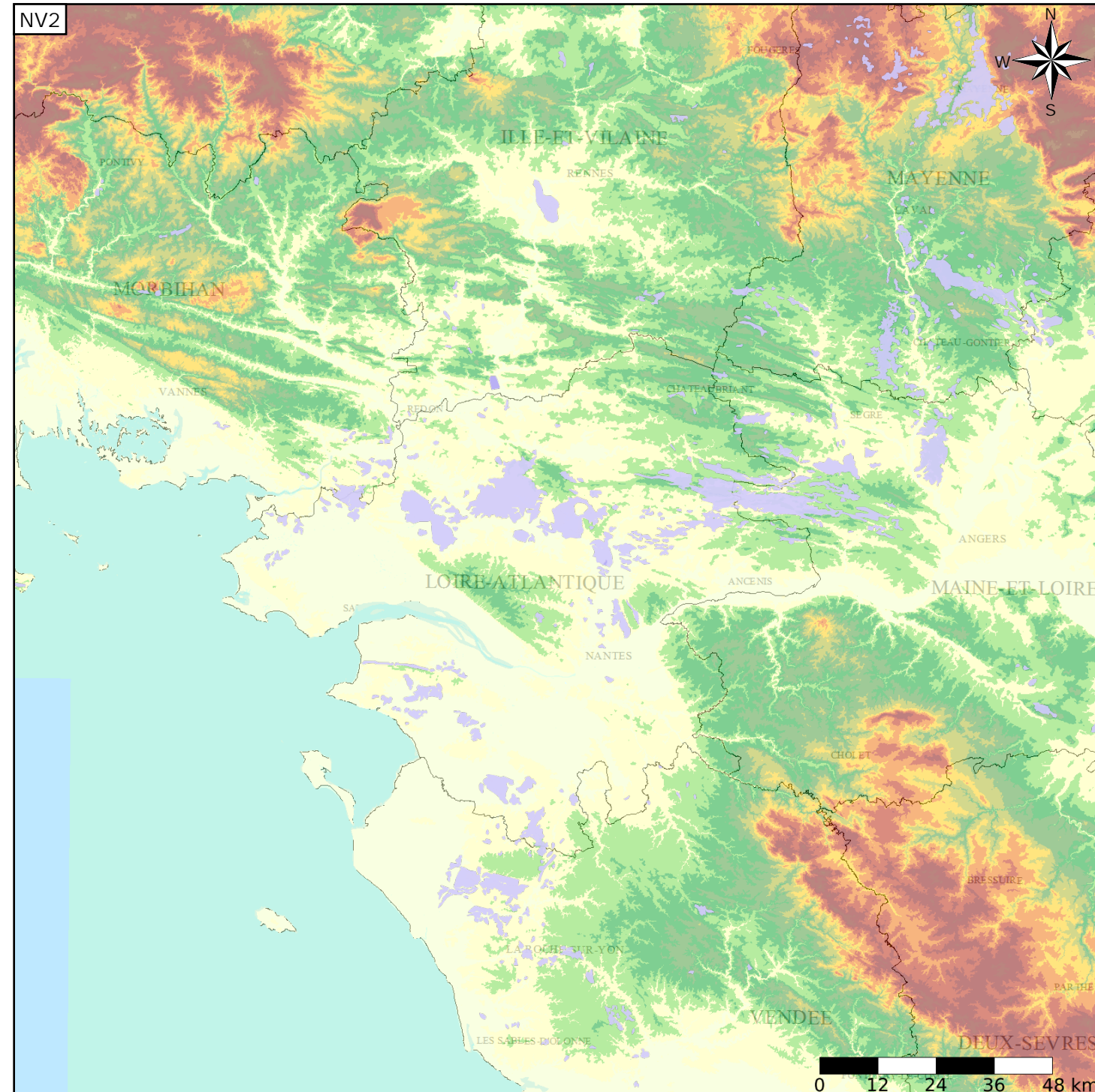
Caractéristiques de l'entité

- Nature : 3 Système aquifère
- Etat : ... Sans objet
- Thème : 2 Sédimentaire
- Type de milieu : 1 Milieu poreux
- Origine de la construction : 4 Agrégation par héritage

Evolution entre la BDLISA V0 et la V1 :

Type de modification : Aucune modification

Est incluse dans l'Entité Hydrogéologique 104
Grand domaine hydrogéologique du Mio-Pliocène du Bassin Parisien



Les entités locales suivantes sont rattachées à cette entité régionale

- 104AB01 | Sables du Pliocène en Bretagne et Pays-de-la-Loire (bassin Loire-Bretagne)