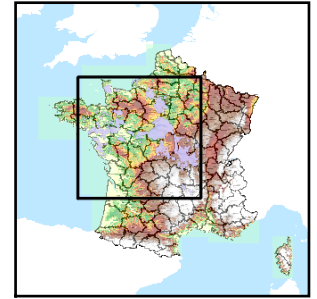


Code de l'Entité Hydrogéologique régionale 104AA

Nom de l'Entité Hydrogéologique Sables et argiles du Mio-Pliocène du Bassin Parisien



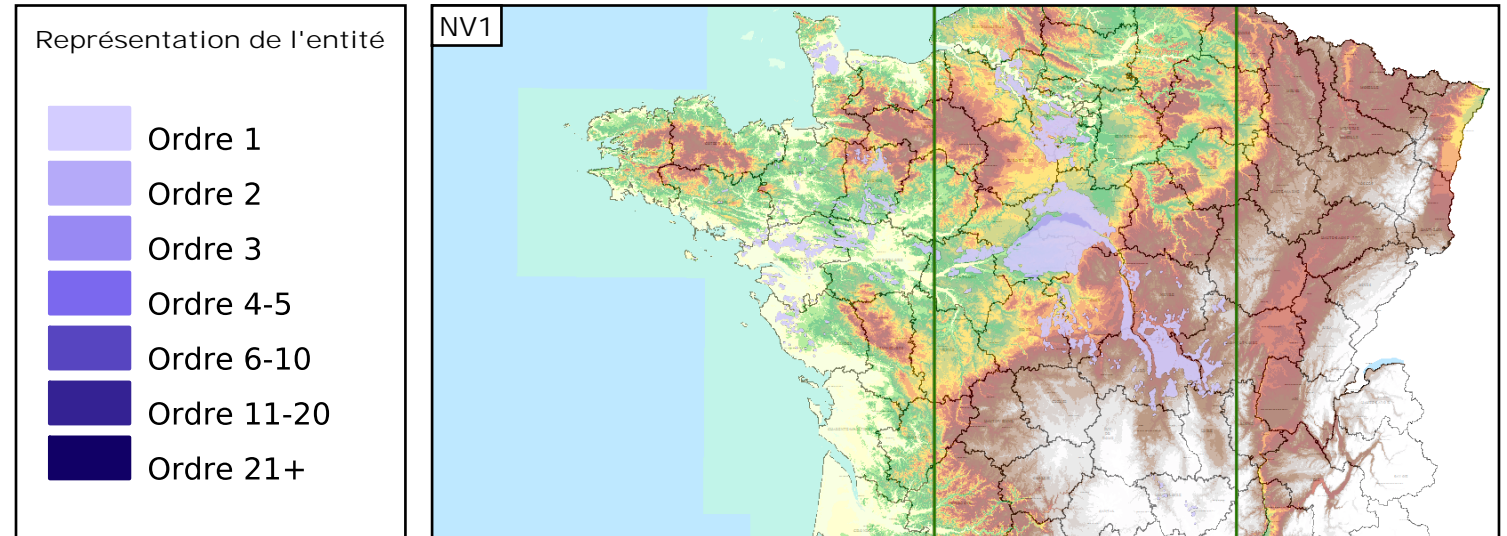
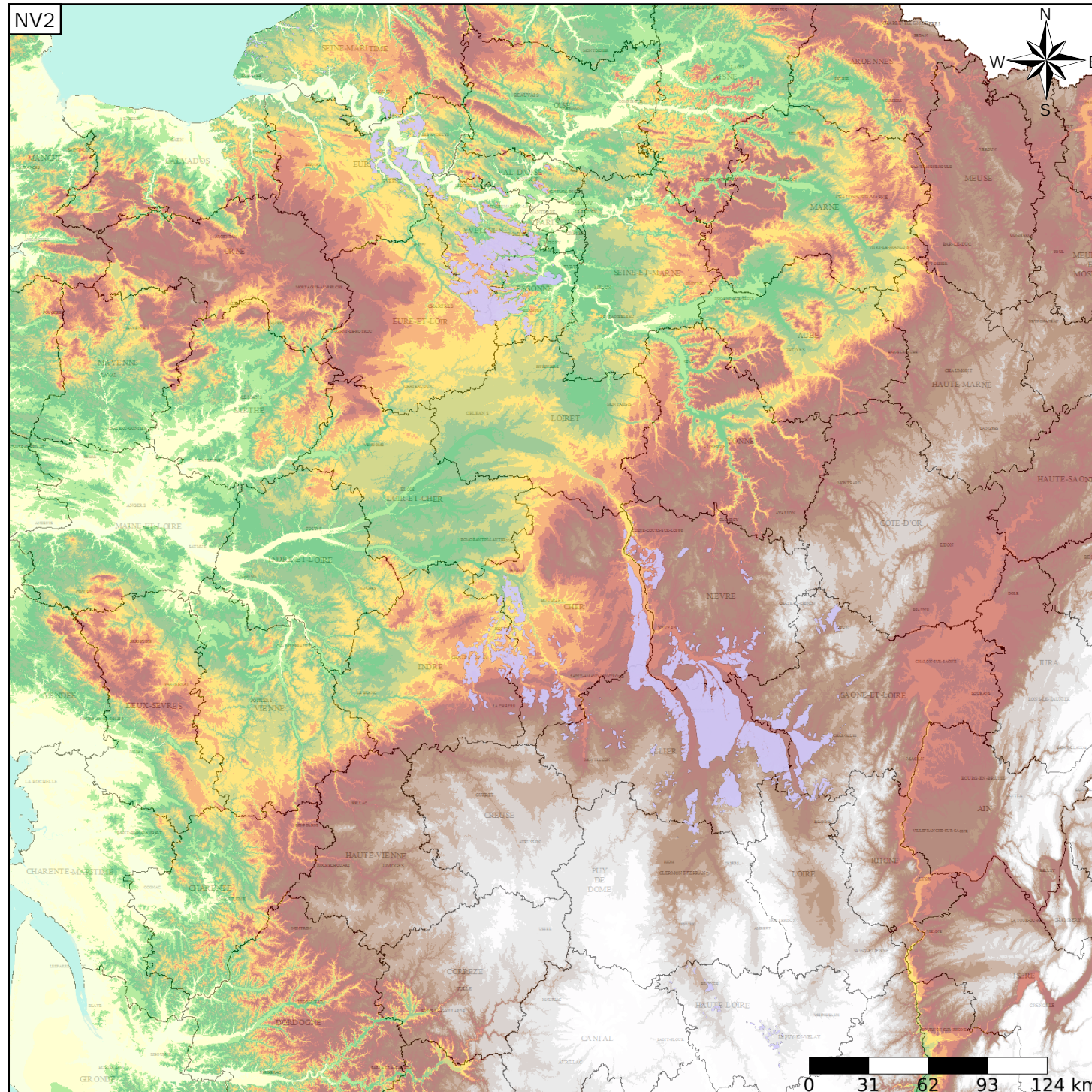
Caractéristiques de l'entité

- Nature : 4 Domaine hydrogéologique
- Etat : 2 Entité hydrogéologique à nappe libre
- Thème : 2 Sédimentaire
- Type de milieu : 1 Milieu poreux
- Origine de la construction : 4 Agrégation par héritage

Est incluse dans l'Entité Hydrogéologique 104
Grand domaine hydrogéologique du Mio-Pliocène du Bassin Parisien

Evolution entre la BDLISA V0 et la V1 :

Type de modification : Aucune modification



Les entités locales suivantes sont rattachées à cette entité régionale

- 104AA01 Sables argileux d'Ardentes du Pliocène en région Centre (bassin Loire-Bretagne)
- 104AA03 Sables et Argiles du Bourbonnais du Mio-Pliocène en région Centre (bassin Loire-Bretagne)
- 104AA04 Sables et argiles du Mio-Pliocène du Bassin Parisien (Bassin Seine-Normandie)
- 104AA05 Argiles à meulière et meulière de Montmorency du Mio-Pliocène du Bassin Parisien (bassin Loire-Bretagne)
- 104AA07 Sables et argiles du Bourbonnais du Mio-Pliocène en Bourgogne (bassin Loire-Bretagne)
- 104AA09 Sables et Argiles du Bourbonnais du Mio-Pliocène en Auvergne (bassin Loire-Bretagne)
- 104AA11 Sables et Argiles du Bourbonnais du Mio-Pliocène dans le département de la Loire (bassin Loire-Bretagne)