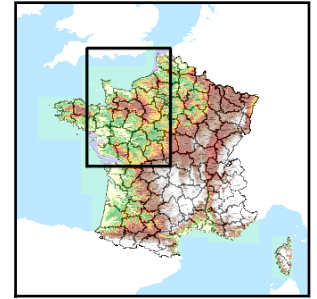


Code de l'Entité Hydrogéologique régionale 101AC



Nom de l'Entité Hydrogéologique Sables du Quaternaire en Artois-Picardie



Caractéristiques de l'entité

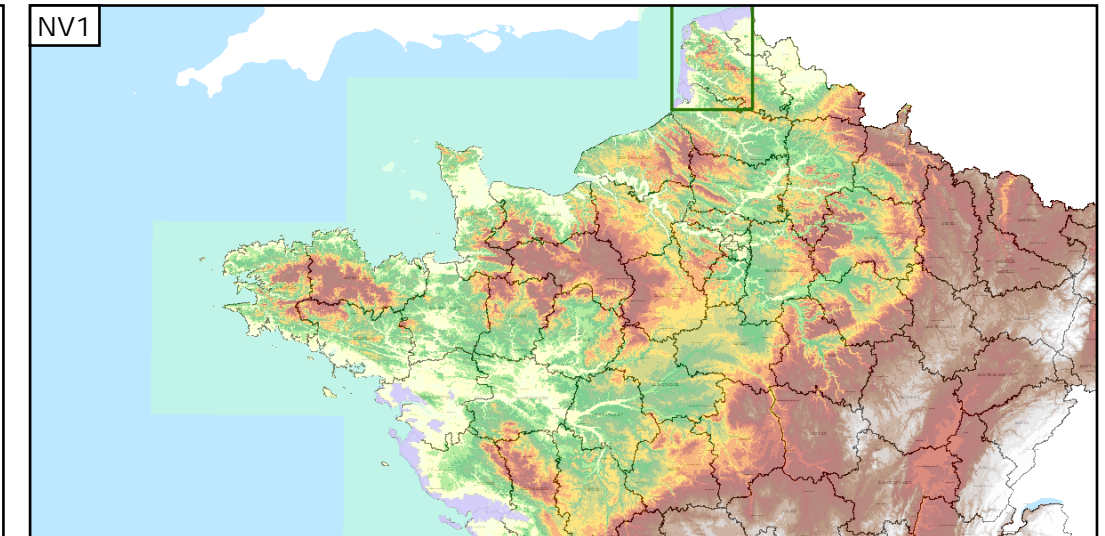
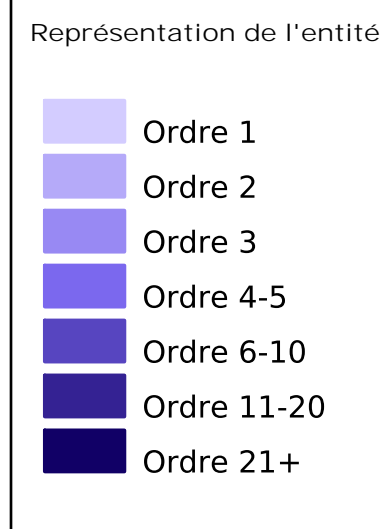
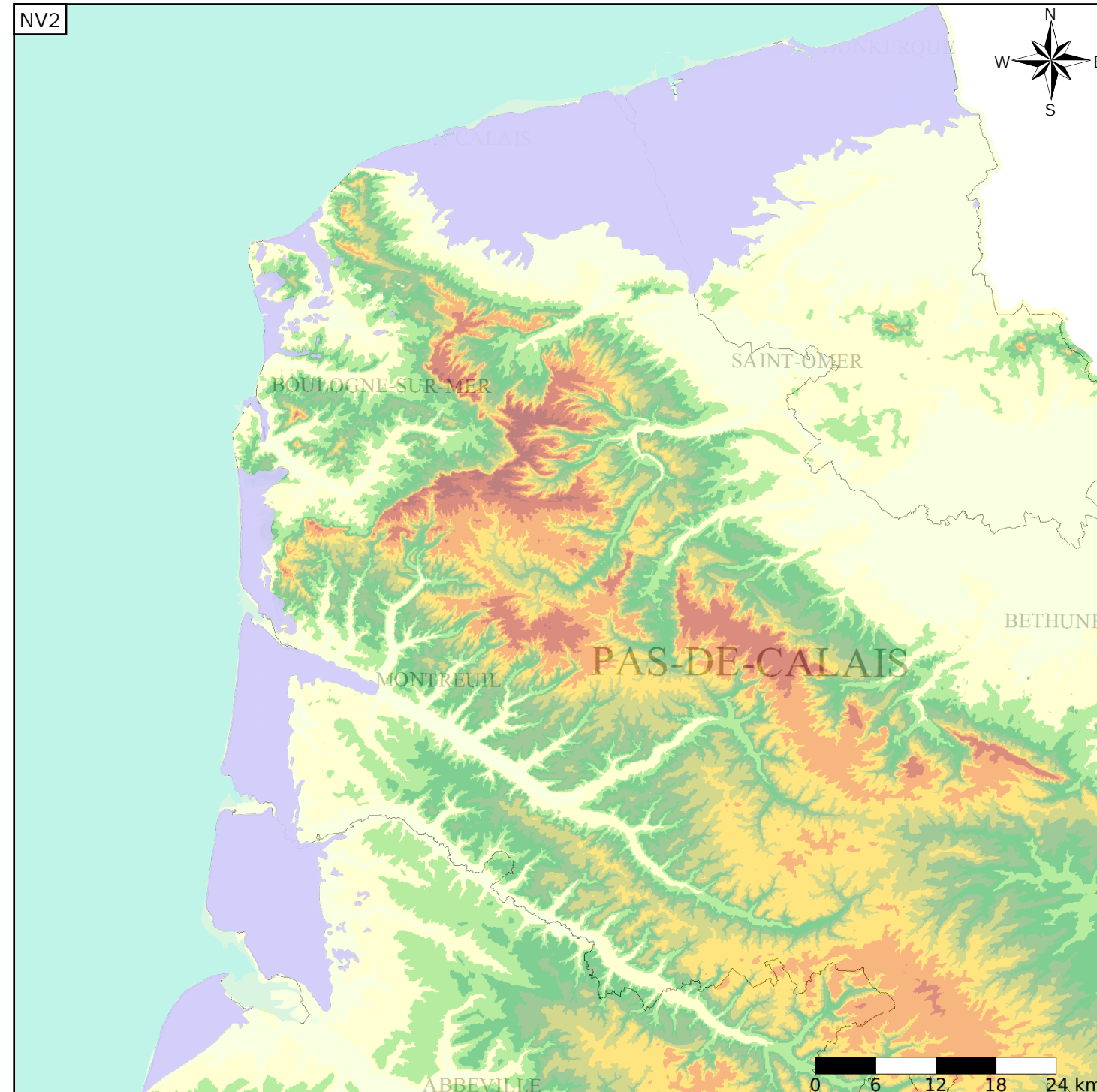
Nature : 3 Système aquifère
 Etat : ... Sans objet
 Thème : 2 Sédimentaire
 Type de milieu : 1 Milieu poreux
 Origine de la construction : 4 Agrégation par héritage

Evolution entre la BDLISA V0 et la V1 :

Type de modification : Aucune modification

Est incluse dans l'Entité Hydrogéologique 101

Grand domaine hydrogéologique des formations sableuses du littoral en Artois Picardie et dépôts holocènes du Quaternaire en Loire-Atlantique et Vendée



Les entités locales suivantes sont rattachées à cette entité régionale

101AC01 | Sables pissards dans le bassin Artois-Picardie