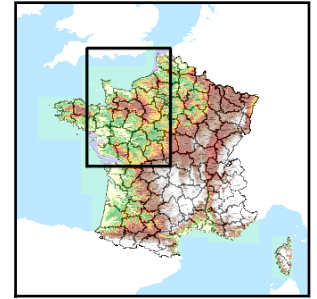


Code de l'Entité Hydrogéologique locale 101AA11



Nom de l'Entité Hydrogéologique Sables dunaires en Charente-Maritime (bassin Loire-Bretagne)



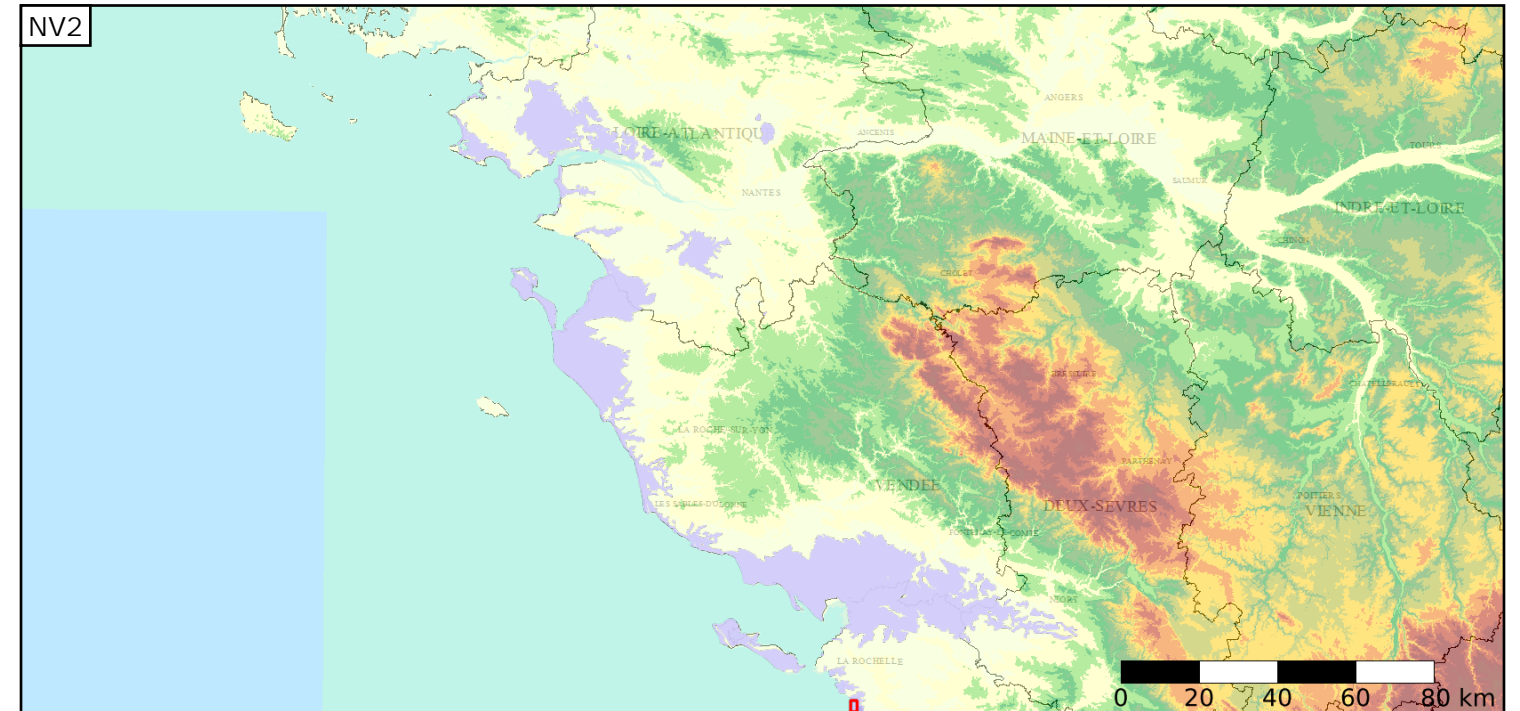
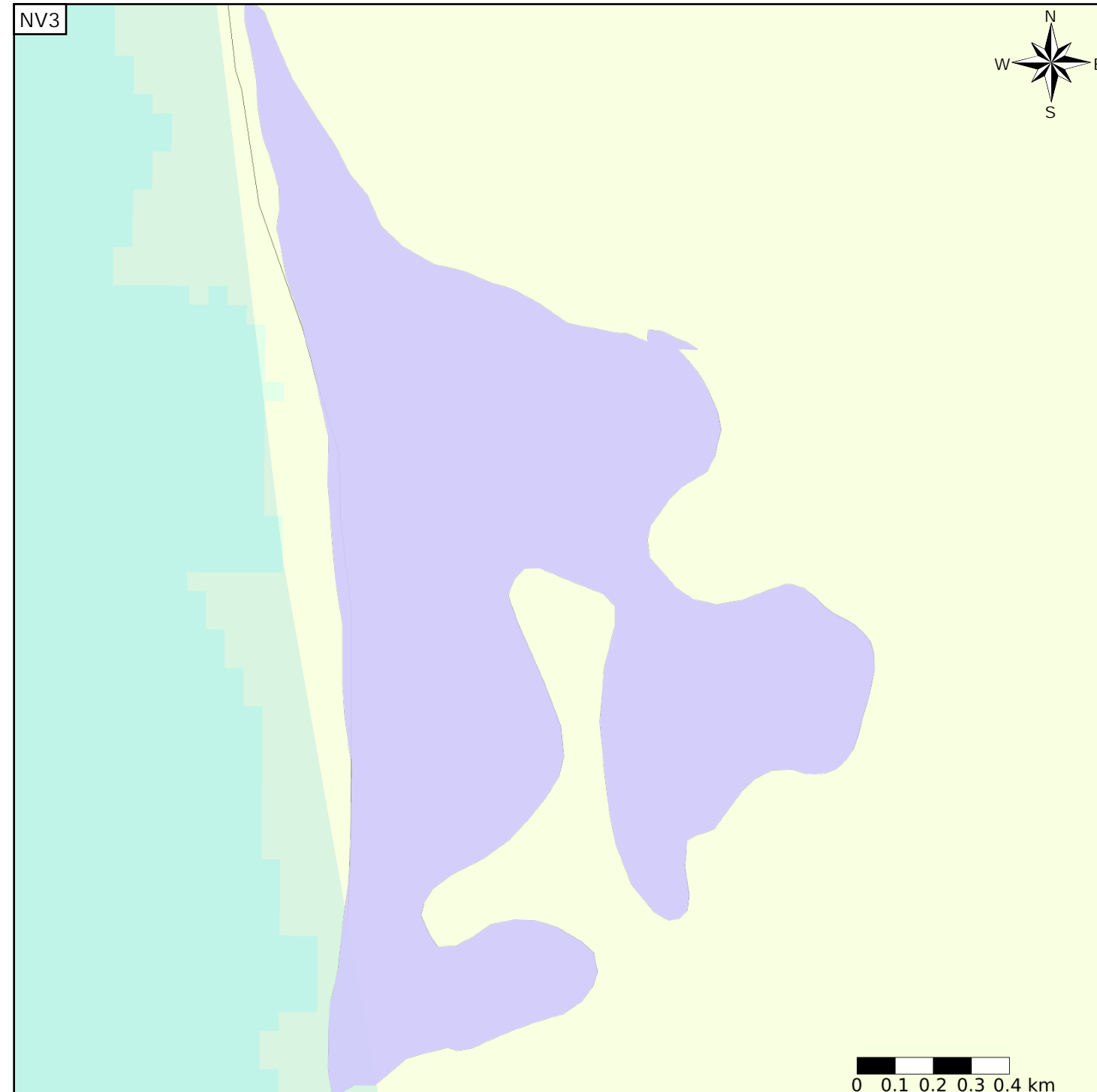
Caractéristiques de l'entité

- Nature : 5 Unité aquifère
- Etat : 2 Entité hydrogéologique à nappe libre
- Thème : 2 Sédimentaire
- Type de milieu : 1 Milieu poreux
- Origine de la construction : 1 Carte géologique ou hydrogéologique

Evolution entre la BDLISA V0 et la V1 :

Type de modification : Aucune modification

Est incluse dans l'Entité Hydrogéologique 101AA  
Dépôts holocènes en Pays de la Loire et en Poitou-Charentes



Est incluse dans l'Entité Hydrogéologique 101  
Grand domaine hydrogéologique des formations sableuses du littoral en Artois Picardie et dépôts holocènes du Quaternaire en Loire-Atlantique et Vendée

