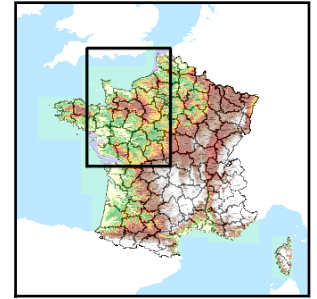


Code de l'Entité Hydrogéologique régionale 101AA

Nom de l'Entité Hydrogéologique Dépôts holocènes en Pays de la Loire et en Poitou-Charentes



Caractéristiques de l'entité

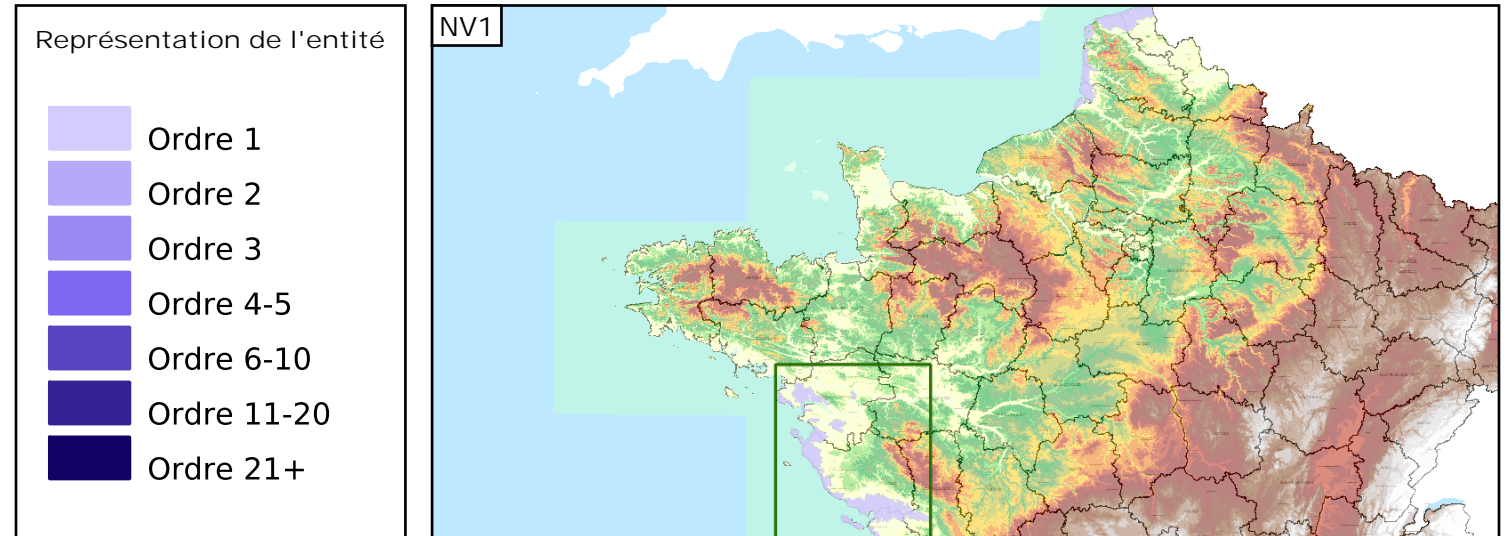
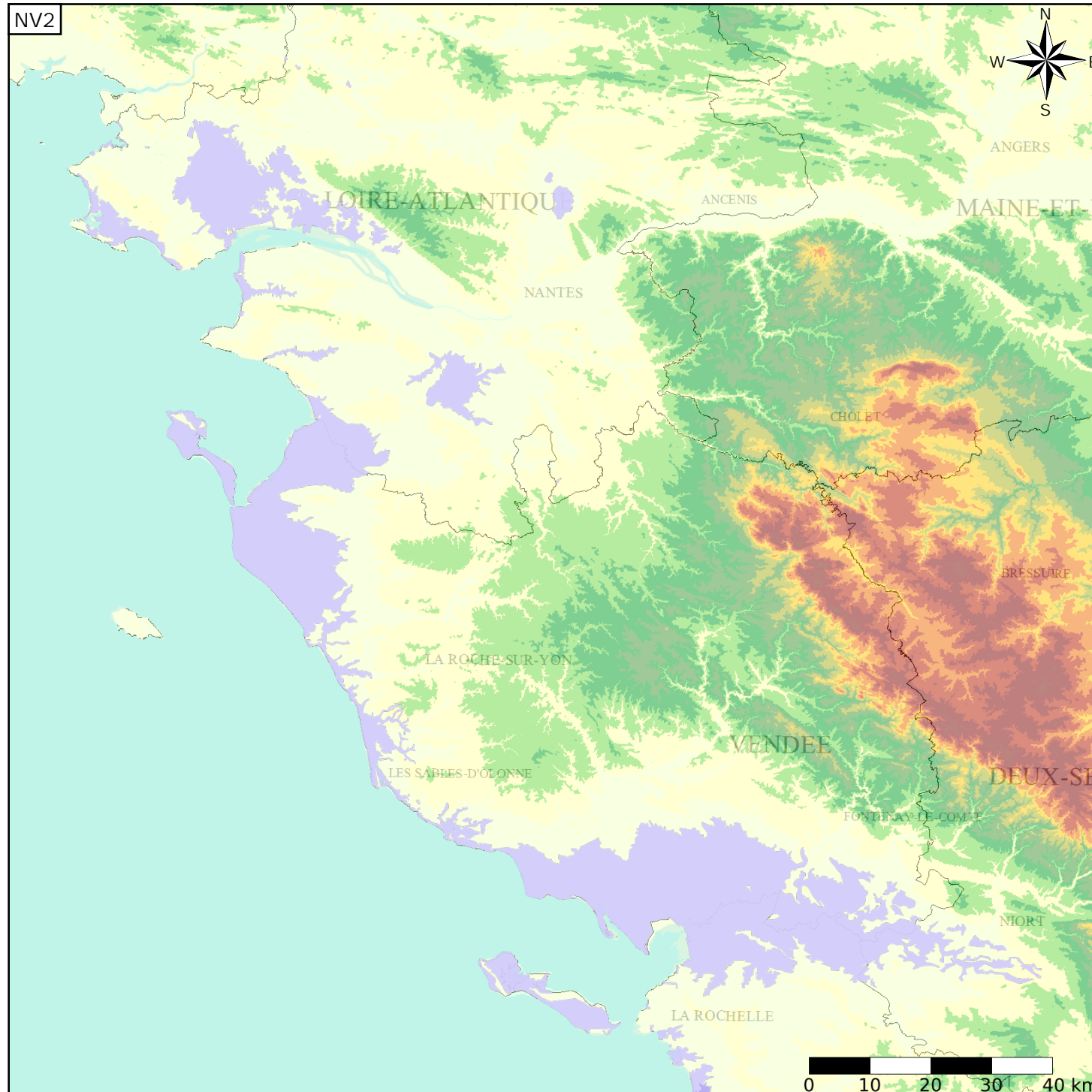
- Nature : 4 Domaine hydrogéologique
- Etat : ... Sans objet
- Thème : 2 Sédimentaire
- Type de milieu : 1 Milieu poreux
- Origine de la construction : 4 Agrégation par héritage

Evolution entre la BDLISA V0 et la V1 :

Type de modification : Mise(s) à jour mineure(s) de la géométrie de l'entité

Est incluse dans l'Entité Hydrogéologique 101

Grand domaine hydrogéologique des formations sableuses du littoral en Artois Picardie et dépôts holocènes du Quaternaire en Loire-Atlantique et Vendée



Les entités locales suivantes sont rattachées à cette entité régionale

- 101AA01 Sables dunaires en Loire-Atlantique et Vendée (bassin Loire-Bretagne)
- 101AA03 Vases flandriennes de Loire-Atlantique et Vendée (bassin Loire-Bretagne)
- 101AA11 Sables dunaires en Charente-Maritime (bassin Loire-Bretagne)
- 101AA13 Vases flandriennes en Charente-Maritime (bassin Loire-Bretagne)