

Code de l'Entité Hydrogéologique locale 974AW03



Nom de l'Entité Hydrogéologique Formations volcaniques sommitales et de transition de la planèze Ouest

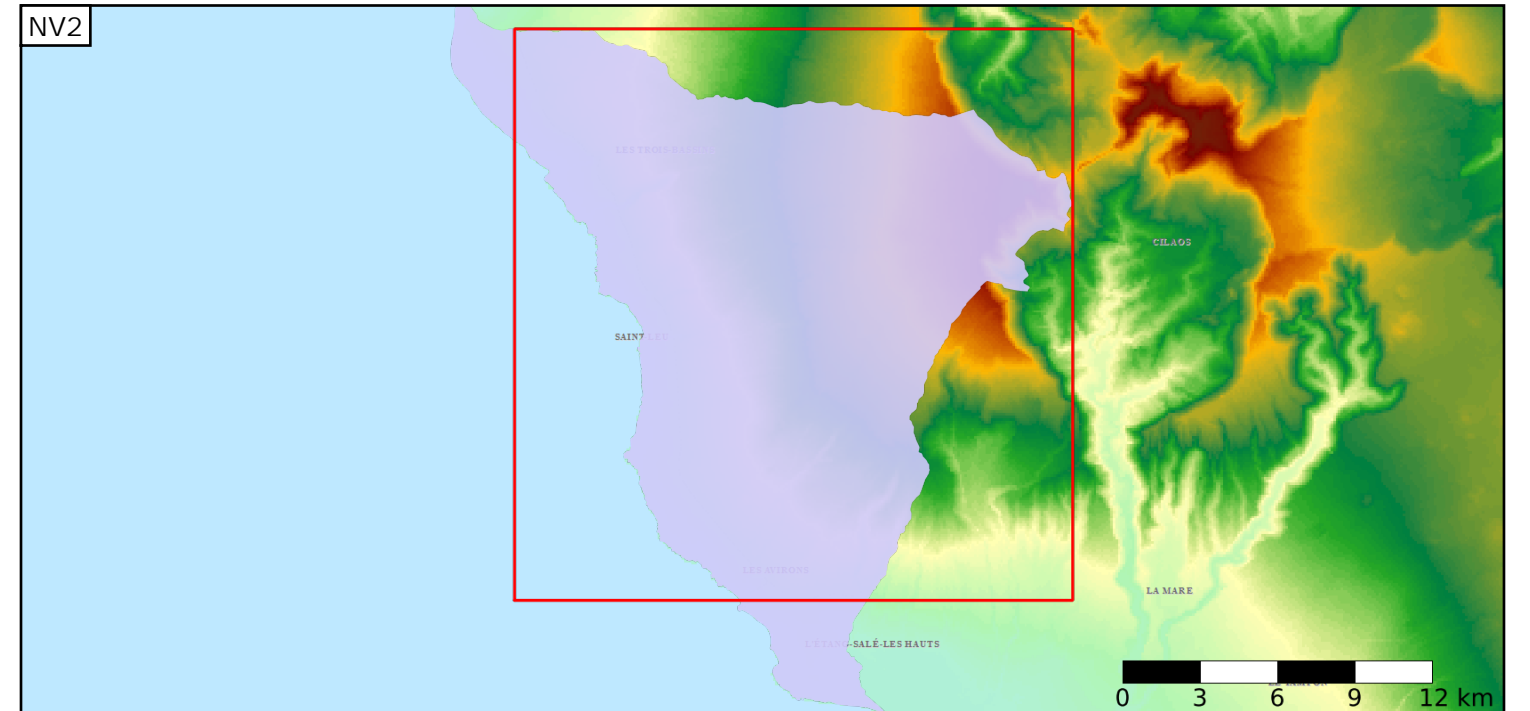
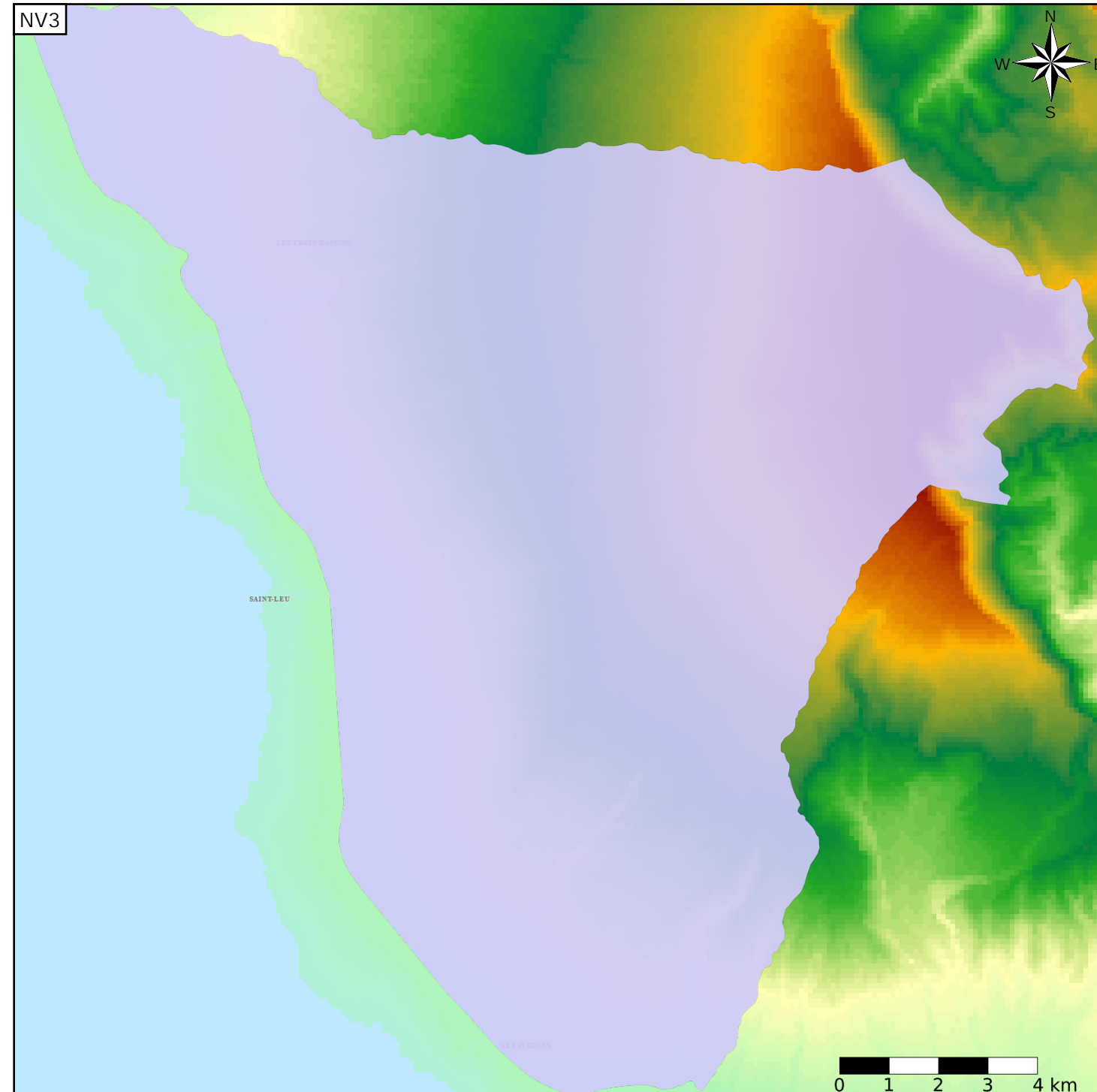
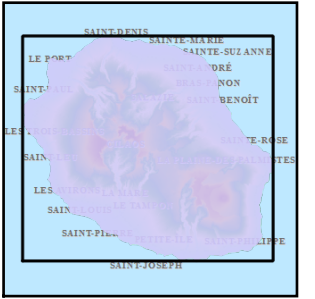
Caractéristiques de l'entité

- Nature : 5 Unité aquifère
- Etat : 3 Entité hydrogéologique à parties libres et captives
- Thème : 5 Volcanisme
- Type de milieu : 6 Double porosité : de fractures et/ou de fissures
- Origine de la construction : 1 Carte géologique ou hydrogéologique

Evolution entre la BDLISA V0 et la V1 :

Type de modification : Mise(s) à jour mineure(s) de la géométrie de l'entité

Est incluse dans l'Entité Hydrogéologique 974AW
Formations volcaniques de la planèze Ouest



Est incluse dans l'Entité Hydrogéologique 974
Grand système aquifère volcanique de l'île de la Réunion

