

Code de l'Entité Hydrogéologique locale 974AT03



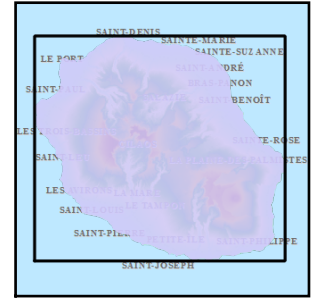
Nom de l'Entité Hydrogéologique Formations volcaniques de l'Entre-Deux

Caractéristiques de l'entité

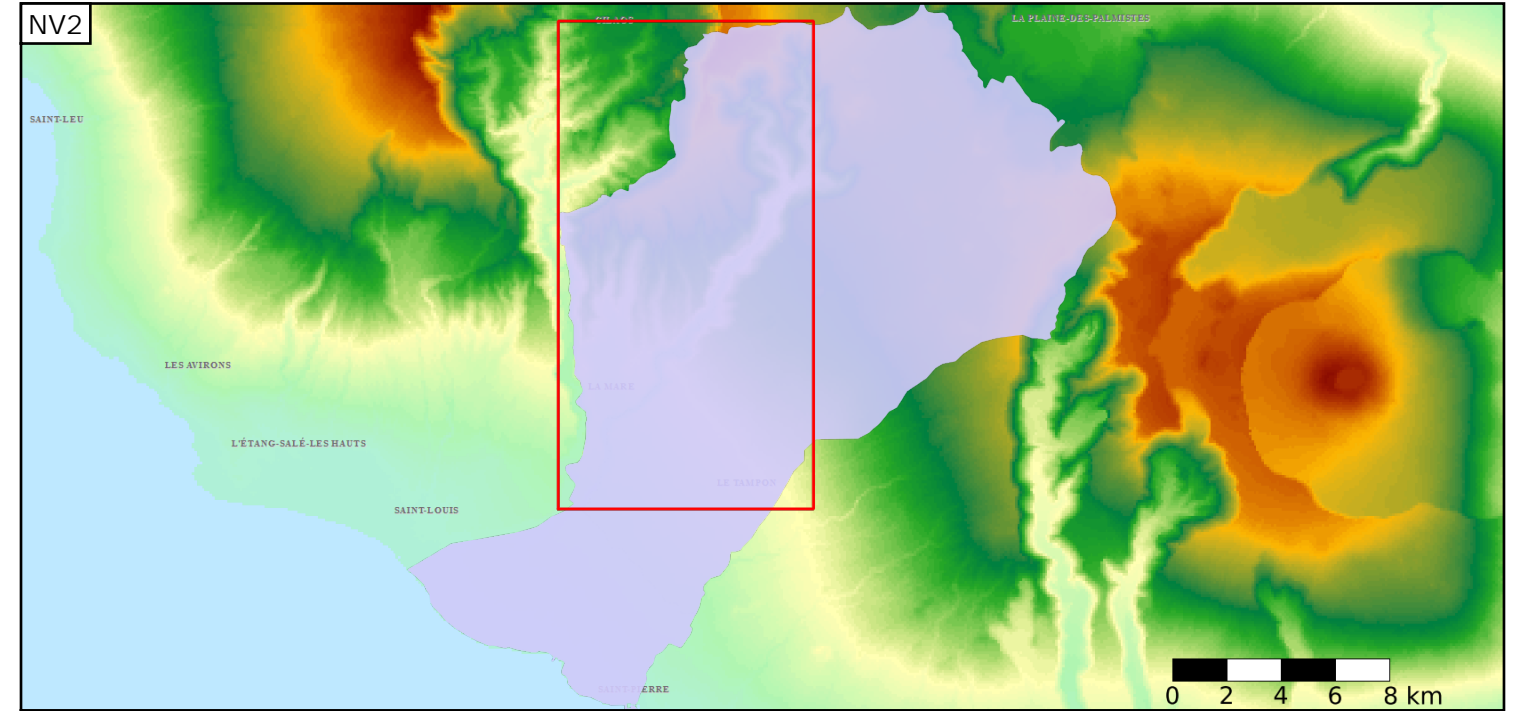
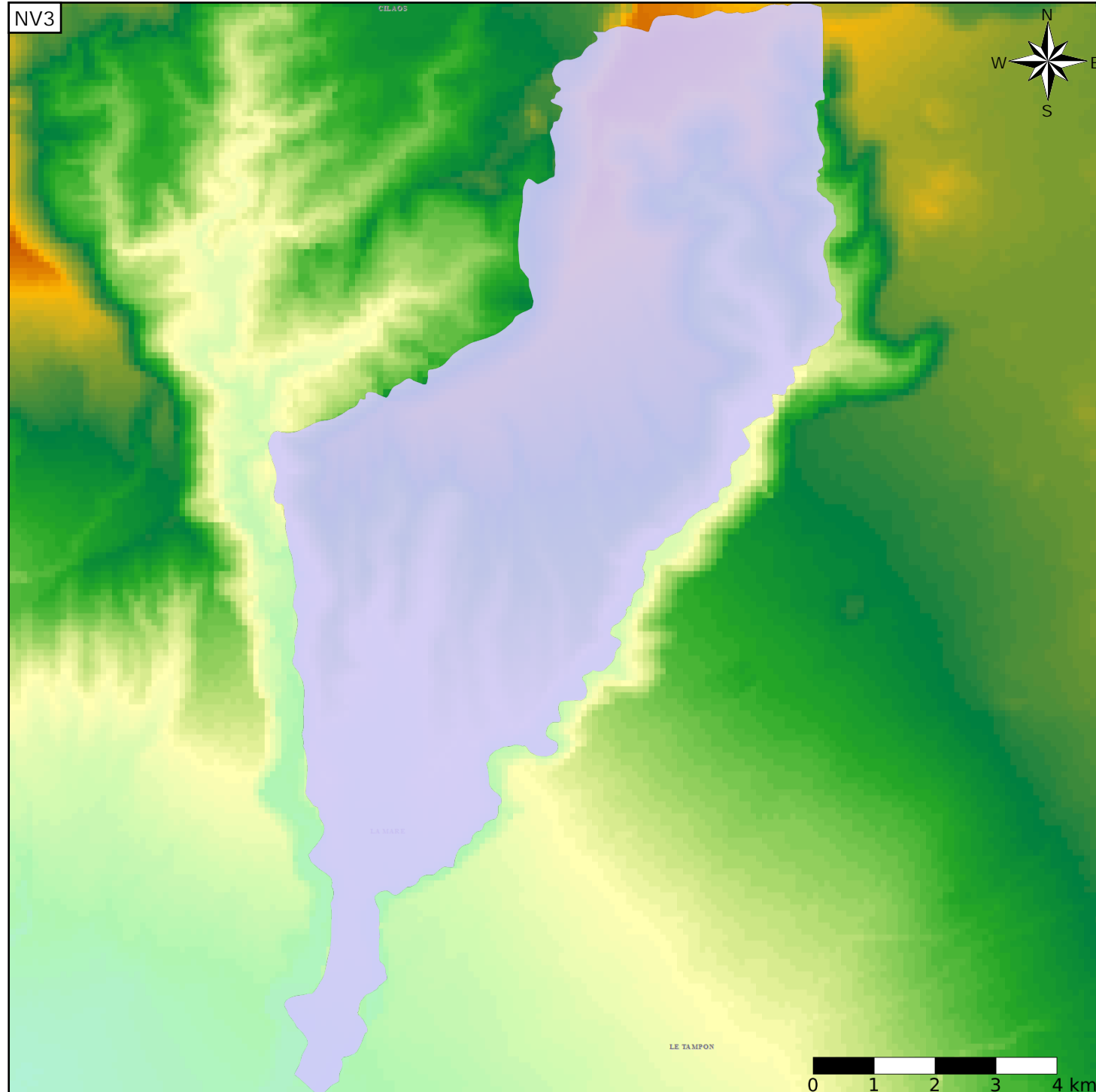
- Nature : 5 Unité aquifère
- Etat : 3 Entité hydrogéologique à parties libres et captives
- Thème : 5 Volcanisme
- Type de milieu : 6 Double porosité : de fractures et/ou de fissures
- Origine de la construction : 1 Carte géologique ou hydrogéologique

Evolution entre la BDLISA V0 et la V1 :

Type de modification : Mise(s) à jour mineure(s) de la géométrie de l'entité



Est incluse dans l'Entité Hydrogéologique 974AT
Formations volcaniques de Pierrefonds Ravine Blanche



Est incluse dans l'Entité Hydrogéologique 974
Grand système aquifère volcanique de l'Ile de la Réunion

