

Code de l'Entité Hydrogéologique locale 974AL02



Nom de l'Entité Hydrogéologique Formations volcaniques sommitales et de transition de La Montagne

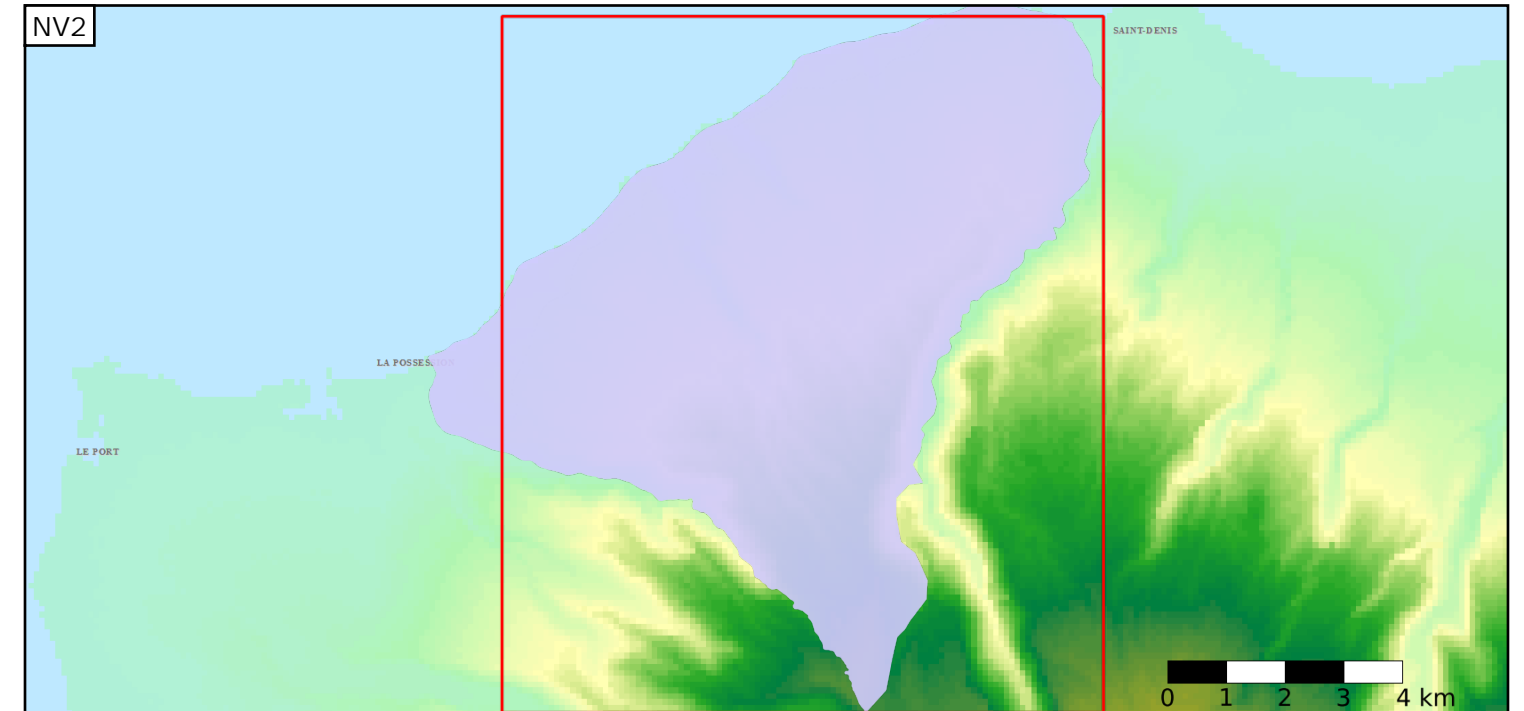
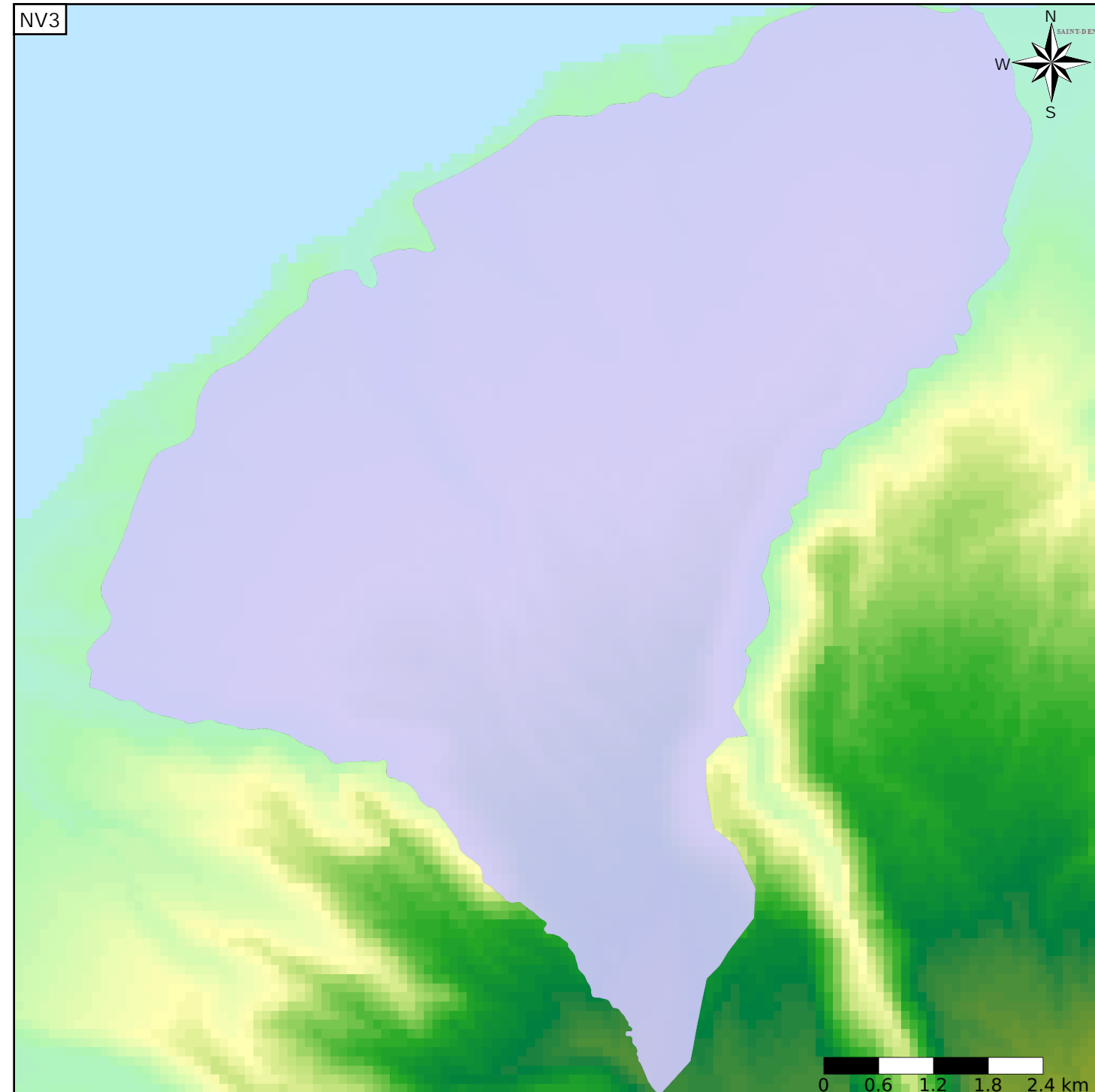
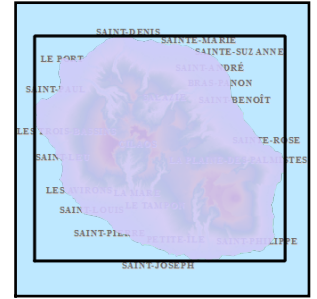
Caractéristiques de l'entité

- Nature : 5 Unité aquifère
- Etat : 3 Entité hydrogéologique à parties libres et captives
- Thème : 5 Volcanisme
- Type de milieu : 6 Double porosité : de fractures et/ou de fissures
- Origine de la construction : 1 Carte géologique ou hydrogéologique

Evolution entre la BDLISA V0 et la V1 :

Type de modification : Mise(s) à jour mineure(s) de la géométrie de l'entité

Est incluse dans l'Entité Hydrogéologique 974AL
Formations volcaniques de La Montagne



Est incluse dans l'Entité Hydrogéologique 974
Grand système aquifère volcanique de l'île de la Réunion

