

Code de l'Entité Hydrogéologique locale 974AE02

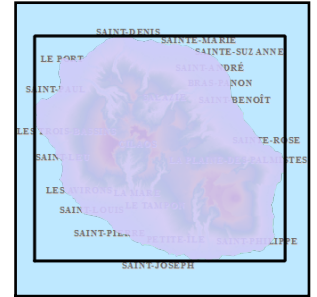


Nom de l'Entité Hydrogéologique Formations volcaniques sommitales et de transition de la planèze Est

Caractéristiques de l'entité

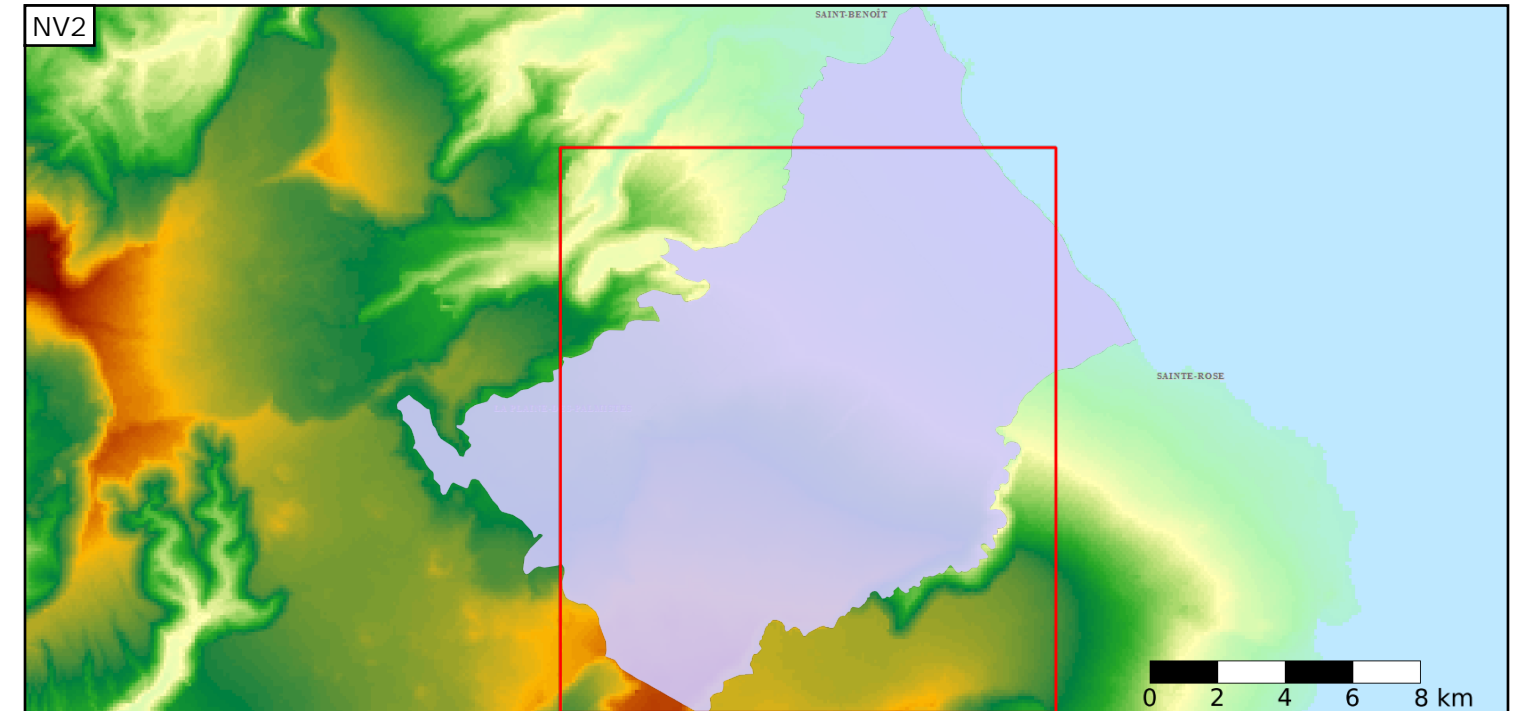
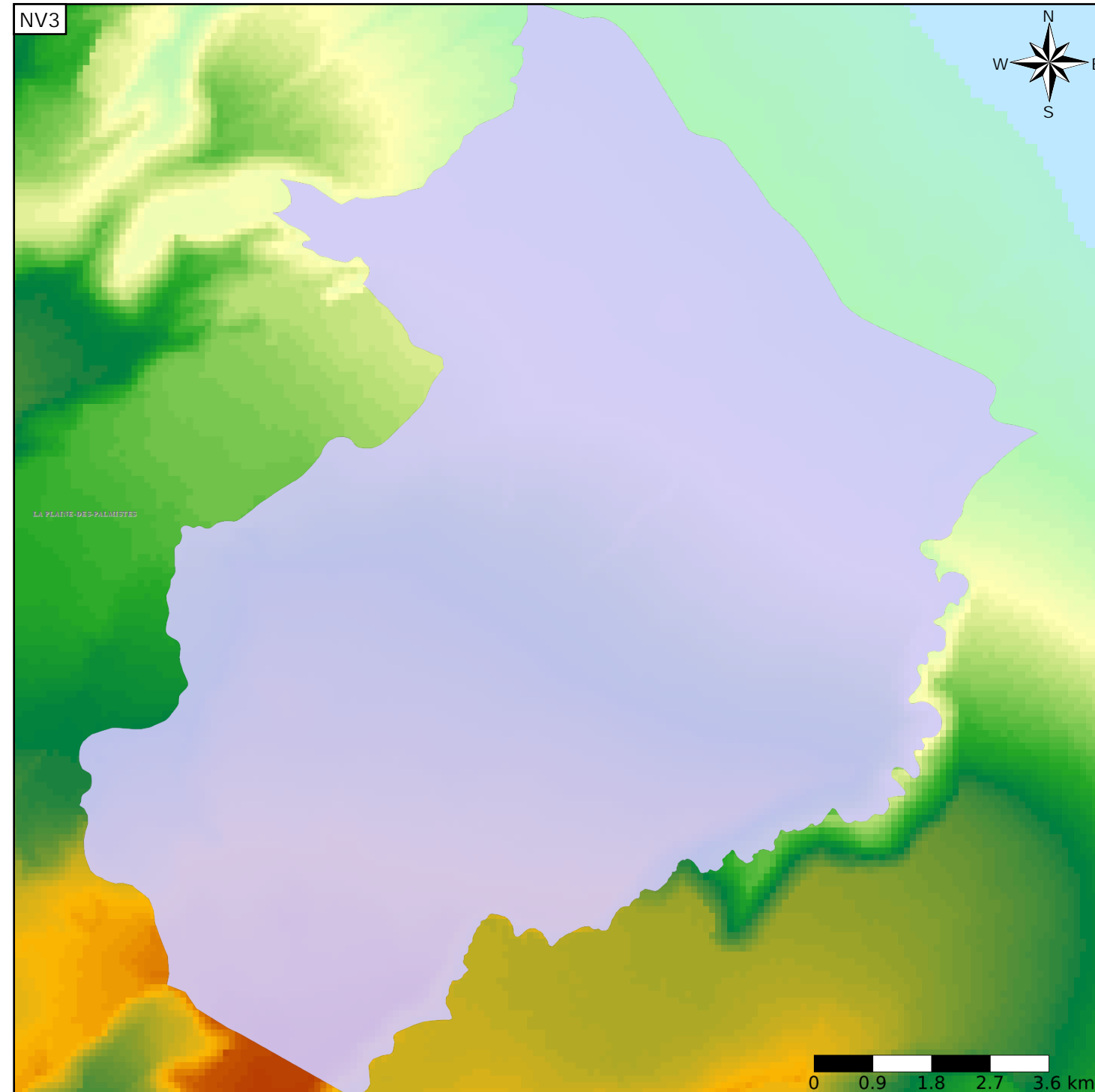
- Nature : 5 Unité aquifère
- Etat : 3 Entité hydrogéologique à parties libres et captives
- Thème : 5 Volcanisme
- Type de milieu : 6 Double porosité : de fractures et/ou de fissures
- Origine de la construction : 1 Carte géologique ou hydrogéologique

Est incluse dans l'Entité Hydrogéologique 974AE
Formations volcaniques de la planèze Est



Evolution entre la BDLISA V0 et la V1 :

Type de modification : Mise(s) à jour mineure(s) de la géométrie de l'entité



Est incluse dans l'Entité Hydrogéologique 974
Grand système aquifère volcanique de l'île de la Réunion

