

Code de l'Entité Hydrogéologique locale 974AB02



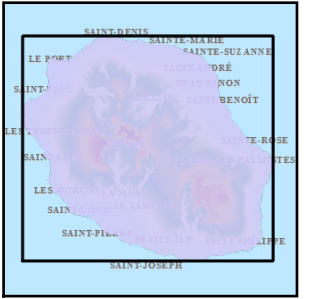
Nom de l'Entité Hydrogéologique Formations volcaniques du volcan bouclier ancien de Bras-Panon - Saint-Benoit

Caractéristiques de l'entité

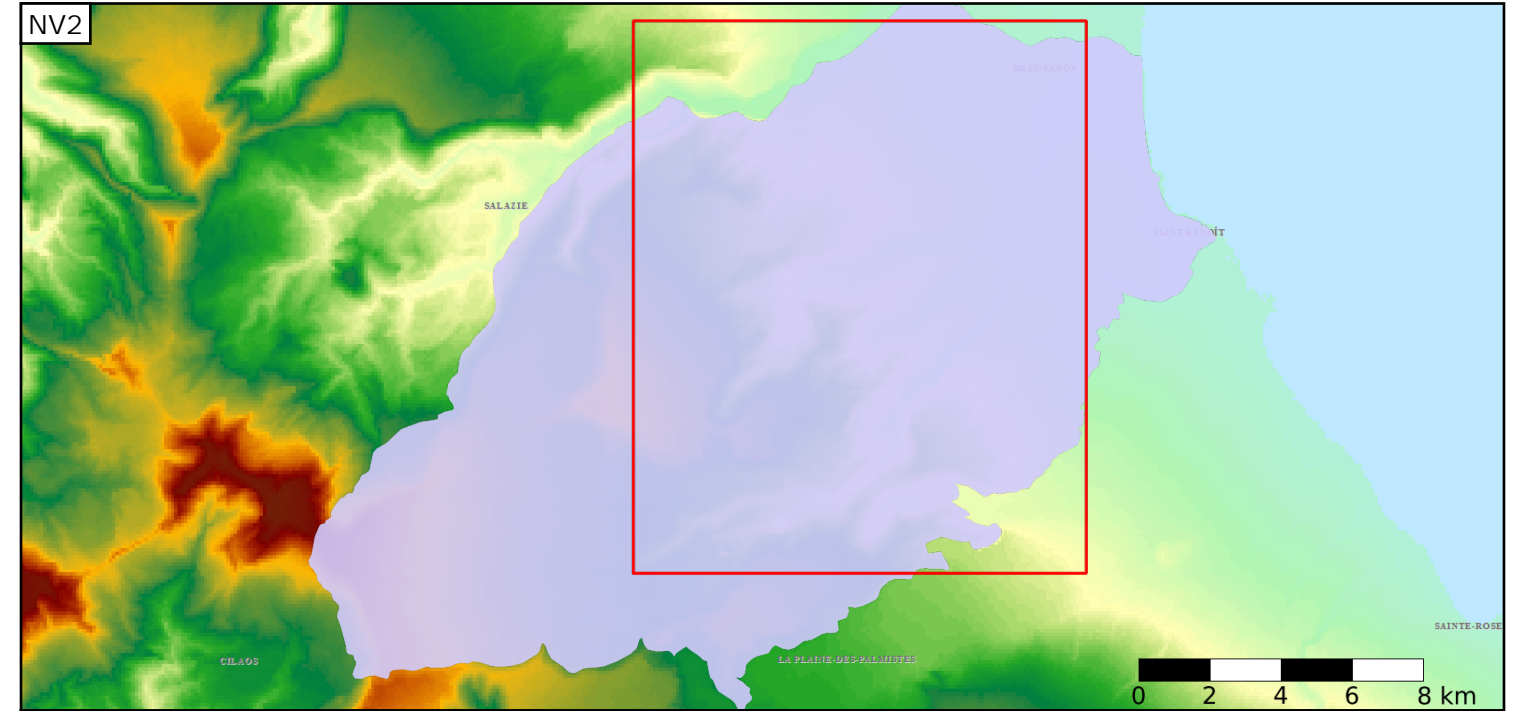
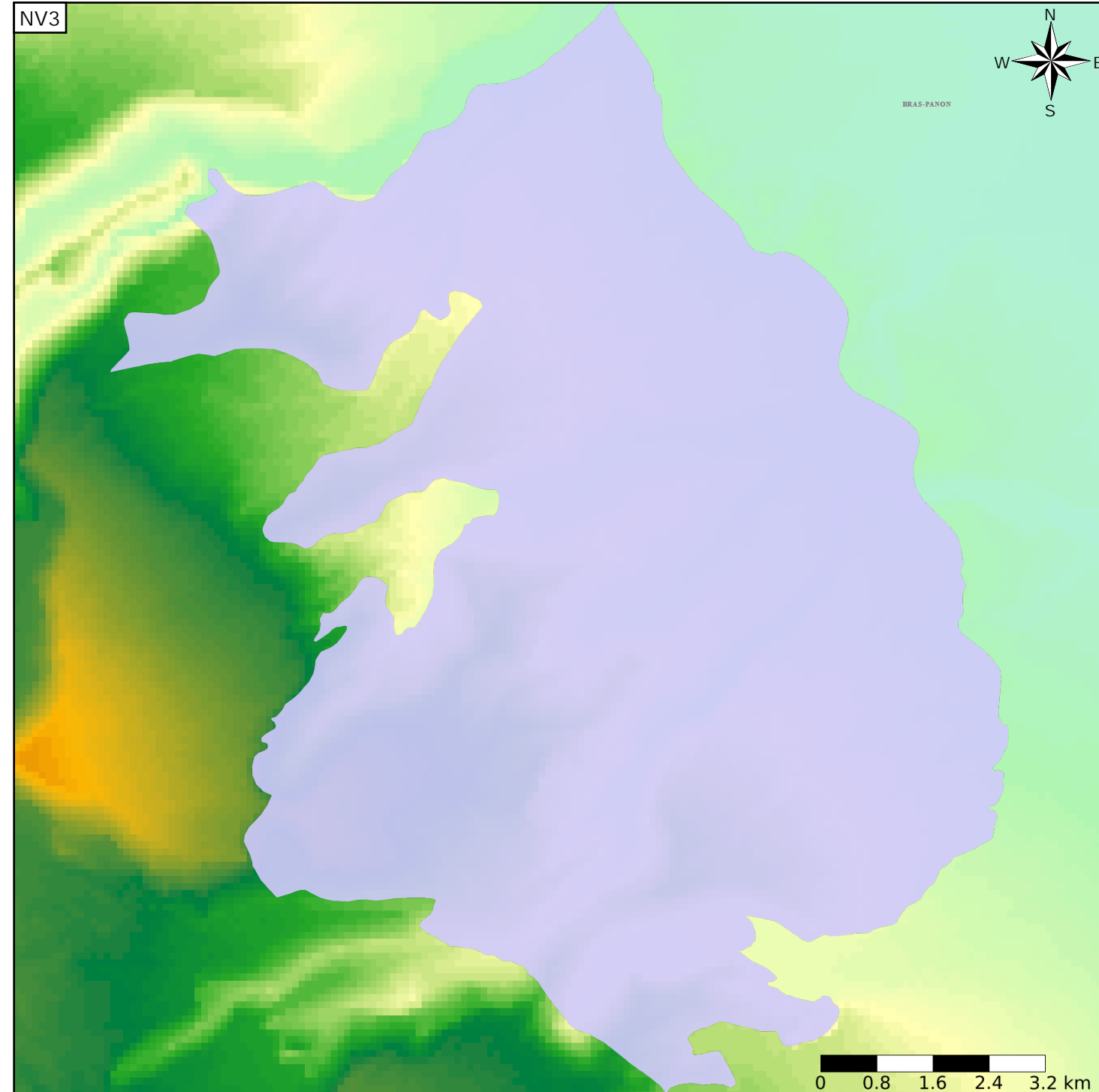
- Nature : 6 Unité semi-perméable
- Etat : 3 Entité hydrogéologique à parties libres et captives
- Thème : 5 Volcanisme
- Type de milieu : 6 Double porosité : de fractures et/ou de fissures
- Origine de la construction : 1 Carte géologique ou hydrogéologique

Evolution entre la BDLISA V0 et la V1 :

Type de modification : Aucune modification



Est incluse dans l'Entité Hydrogéologique 974AB
Formations volcaniques de Bras-Panon Saint-Benoit



Est incluse dans l'Entité Hydrogéologique 974
Grand système aquifère volcanique de l'Ile de la Réunion

