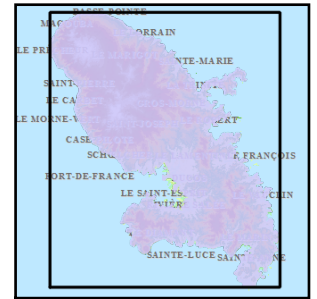


Code de l'Entité Hydrogéologique locale 972AG17
 Nom de l'Entité Hydrogéologique Laves de Vert Pré et du François



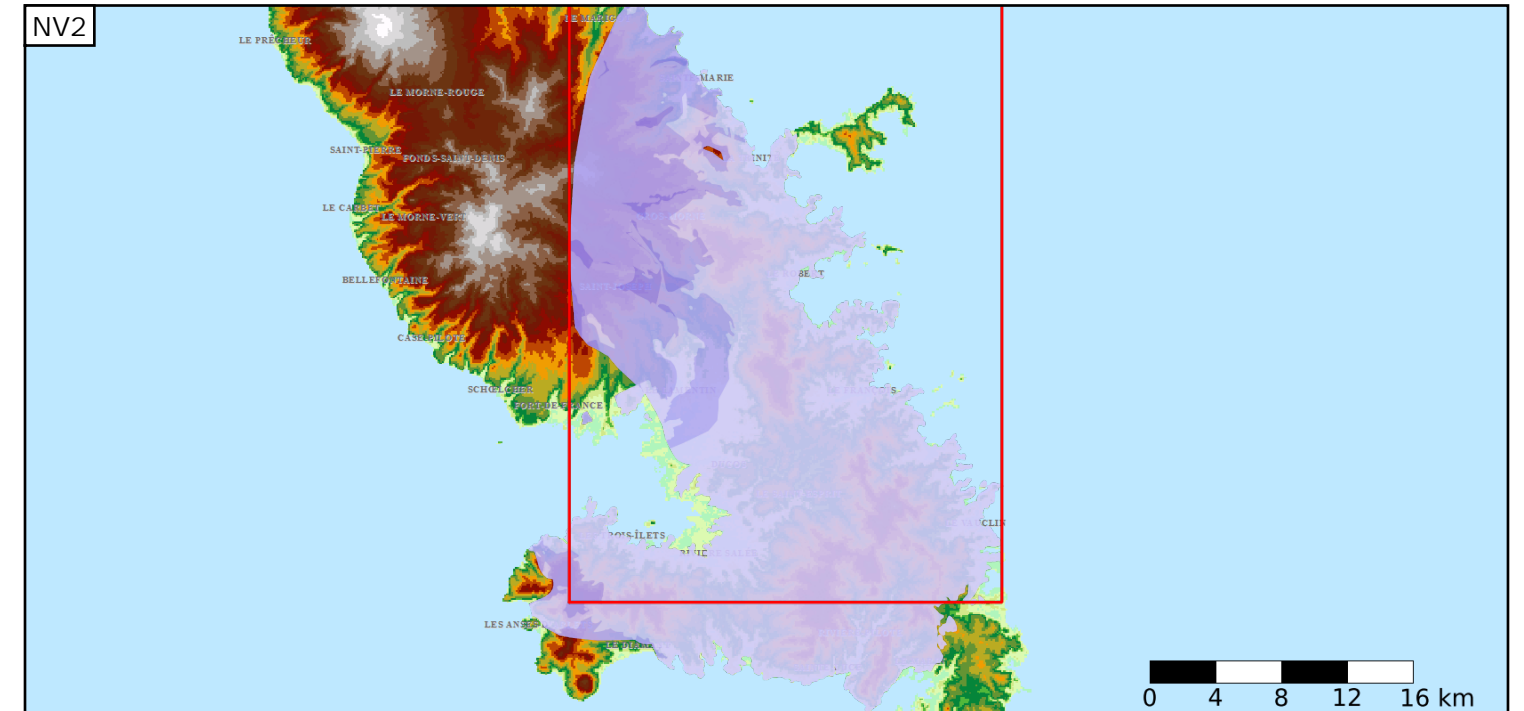
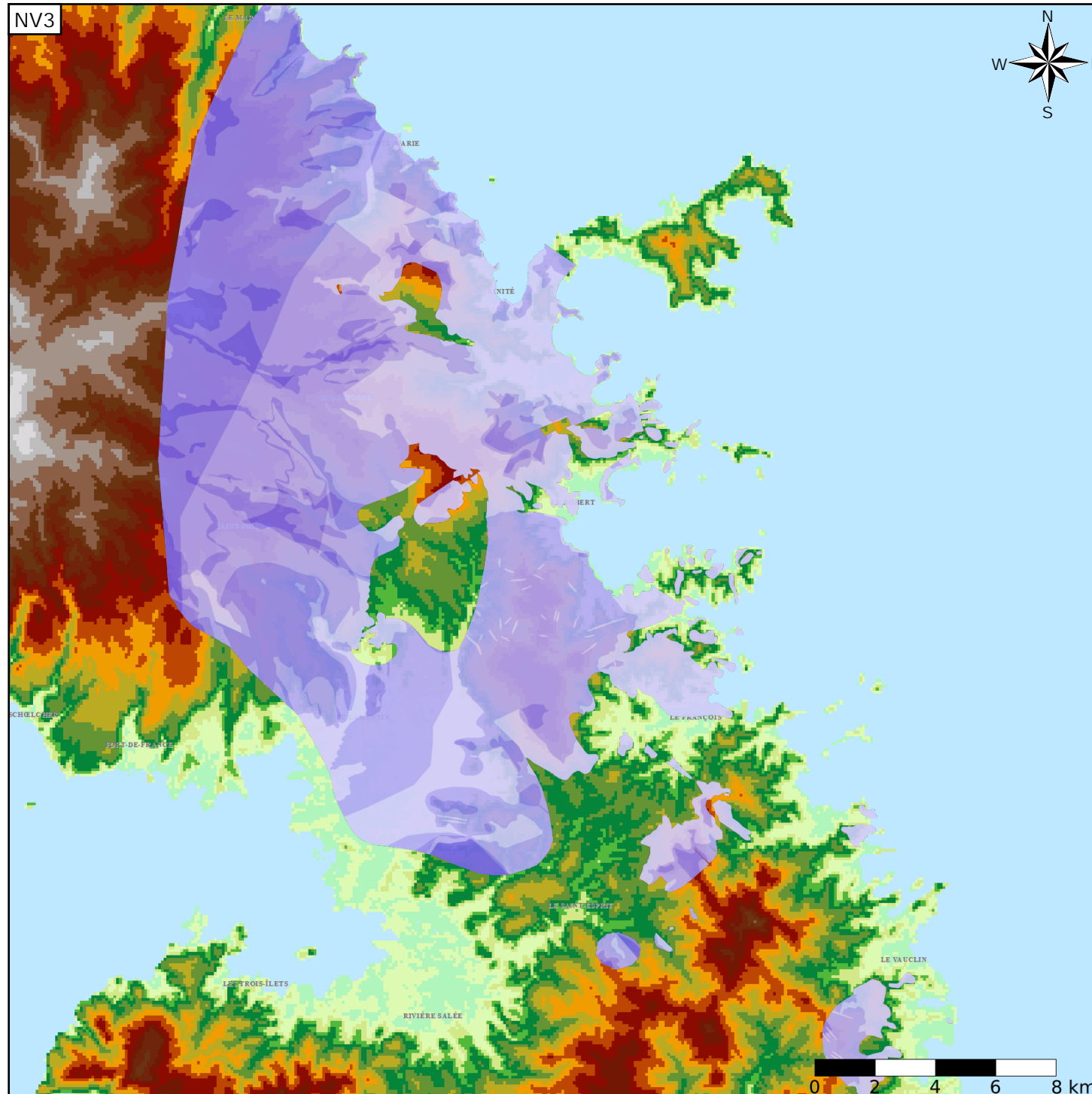
Caractéristiques de l'entité

Nature : 5 Unité aquifère
 Etat : 3 Entité hydrogéologique à parties libres et captives
 Thème : 5 Volcanisme
 Type de milieu : 6 Double porosité : de fractures et/ou de fissures
 Origine de la construction : 1 Carte géologique ou hydrogéologique

Est incluse dans l'Entité Hydrogéologique 972AG
 Formations volcaniques du Sud

Evolution entre la BDLISA V0 et la V1 :

Type de modification : Mise(s) à jour mineure(s) de la géométrie de l'entité



Est incluse dans l'Entité Hydrogéologique 972
 Grand système aquifère volcanique de Martinique

