

Code de l'Entité Hydrogéologique régionale 972AE



Nom de l'Entité Hydrogéologique Formations volcaniques du Morne Larcher et des Roches Genty



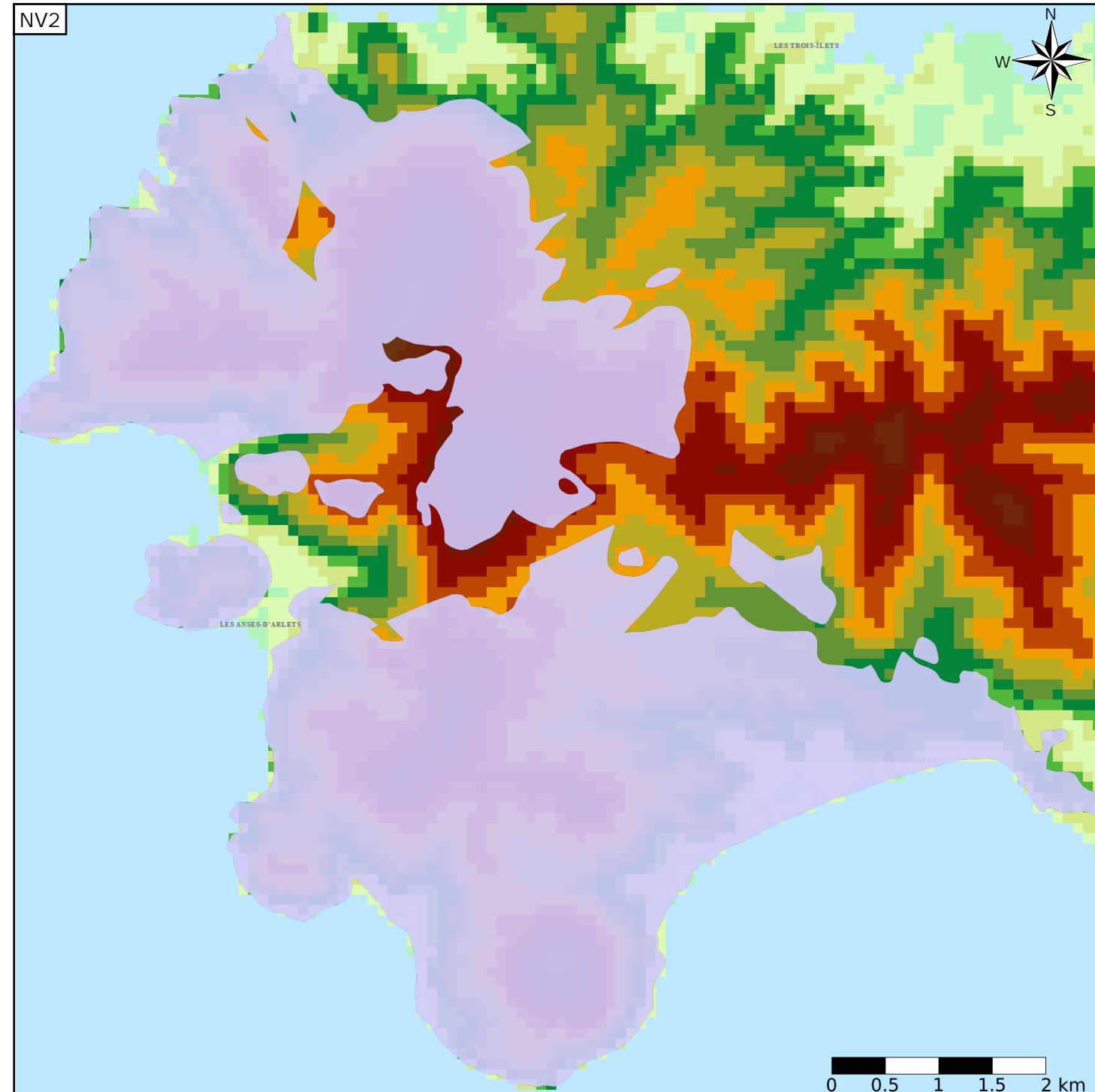
Caractéristiques de l'entité

Nature : 3 Système aquifère
 Etat : ... Sans objet
 Thème : 5 Volcanisme
 Type de milieu : ... Sans objet
 Origine de la construction : 4 Agrégation par héritage

Est incluse dans l'Entité Hydrogéologique 972
 Grand système aquifère volcanique de Martinique

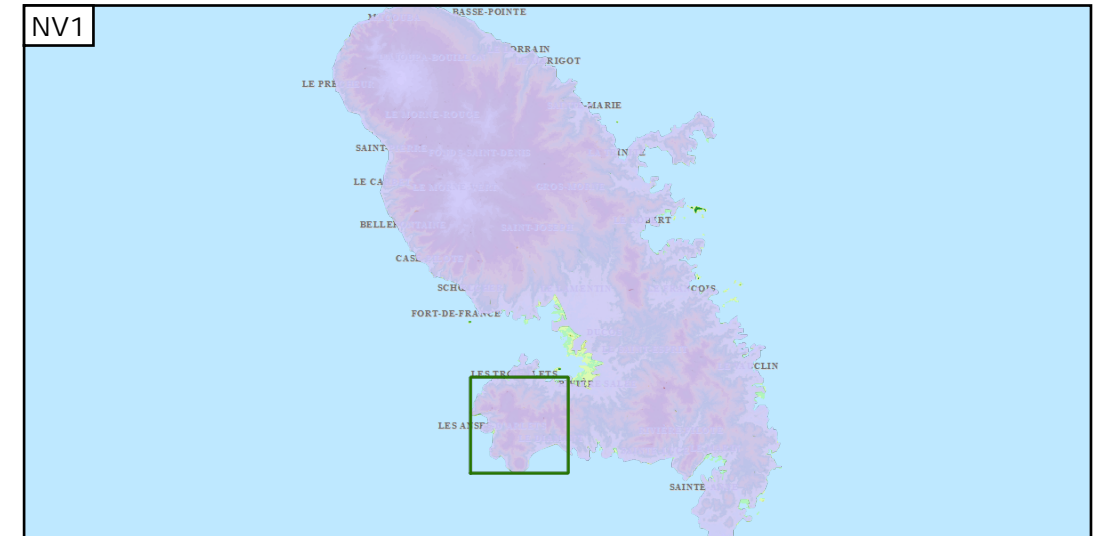
Evolution entre la BDLISA V0 et la V1 :

Type de modification : Mise(s) à jour mineure(s) de la géométrie de l'entité



Représentation de l'entité

- Ordre 1
- Ordre 2
- Ordre 3
- Ordre 4-5
- Ordre 6-10
- Ordre 11-20
- Ordre 21+



Les entités locales suivantes sont rattachées à cette entité régionale

- 972AE01 Formations des laves du Morne Larcher et du cycle éruptif des Roches Genty
- 972AE03 Formations des Brèches du cycle éruptif des Roches Genty