

Code de l'Entité Hydrogéologique locale 972AD05



Nom de l'Entité Hydrogéologique Conglomérats et lahars de la première phase des pitons du Carbet



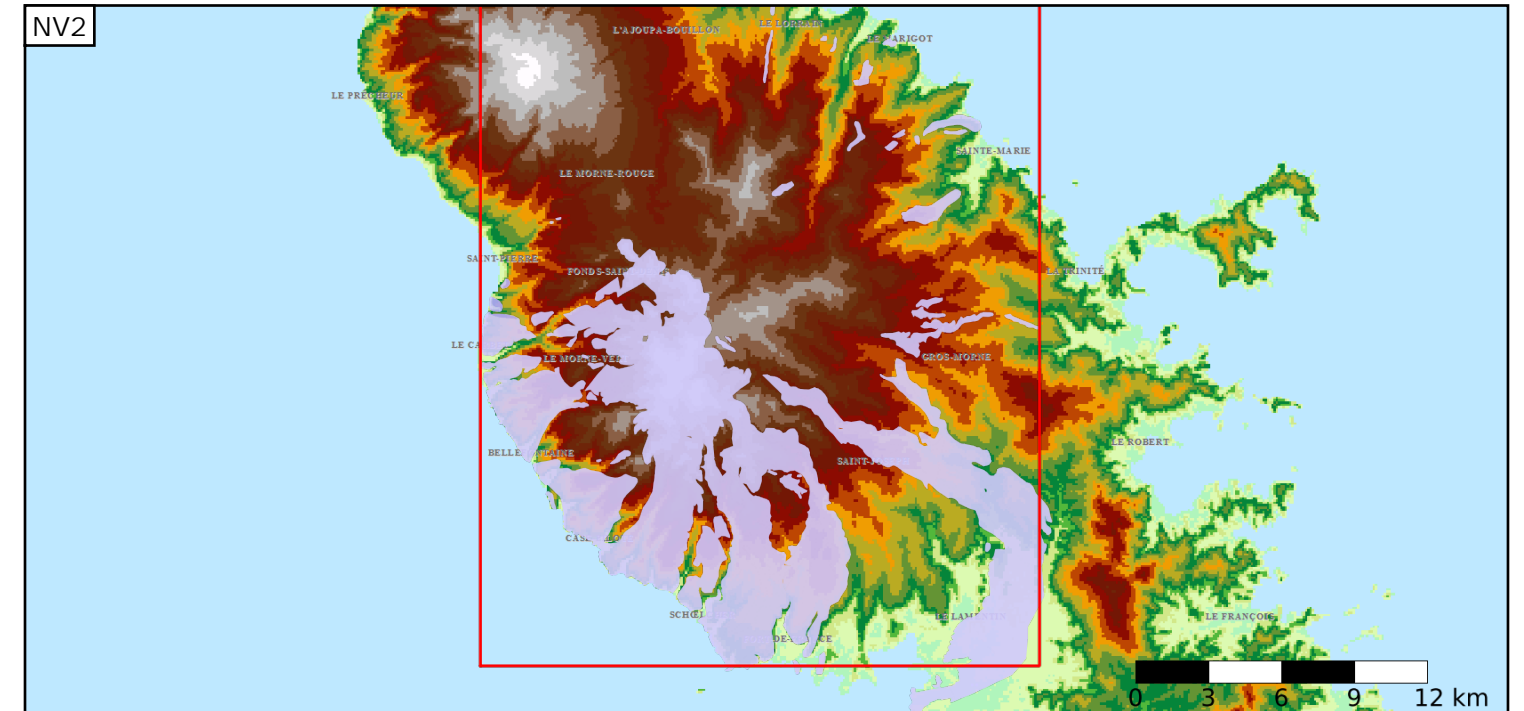
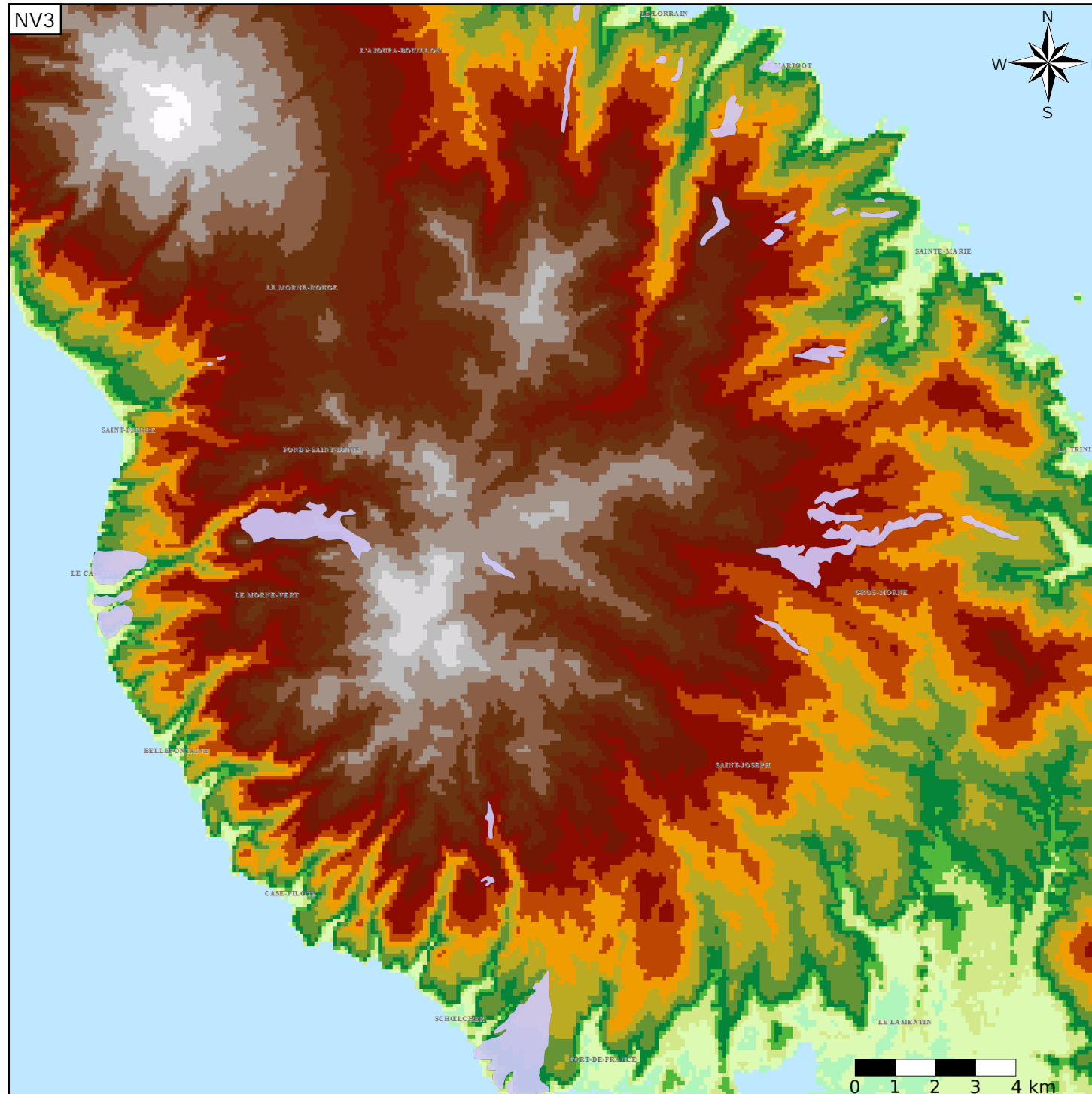
Caractéristiques de l'entité

- Nature : 6 Unité semi-perméable
- Etat : 3 Entité hydrogéologique à parties libres et captives
- Thème : 2 Sédimentaire
- Type de milieu : 1 Milieu poreux
- Origine de la construction : 1 Carte géologique ou hydrogéologique

Est incluse dans l'Entité Hydrogéologique 972AD  
Formations volcaniques des pitons du Carbet

Evolution entre la BDLISA V0 et la V1 :

Type de modification : Mise(s) à jour mineure(s) de la géométrie de l'entité



Est incluse dans l'Entité Hydrogéologique 972  
Grand système aquifère volcanique de Martinique

