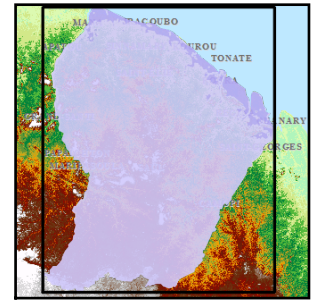


Code de l'Entité Hydrogéologique locale 901AY00



Nom de l'Entité Hydrogéologique Socle du bassin versant de la Mana jusqu'à l'Arouani



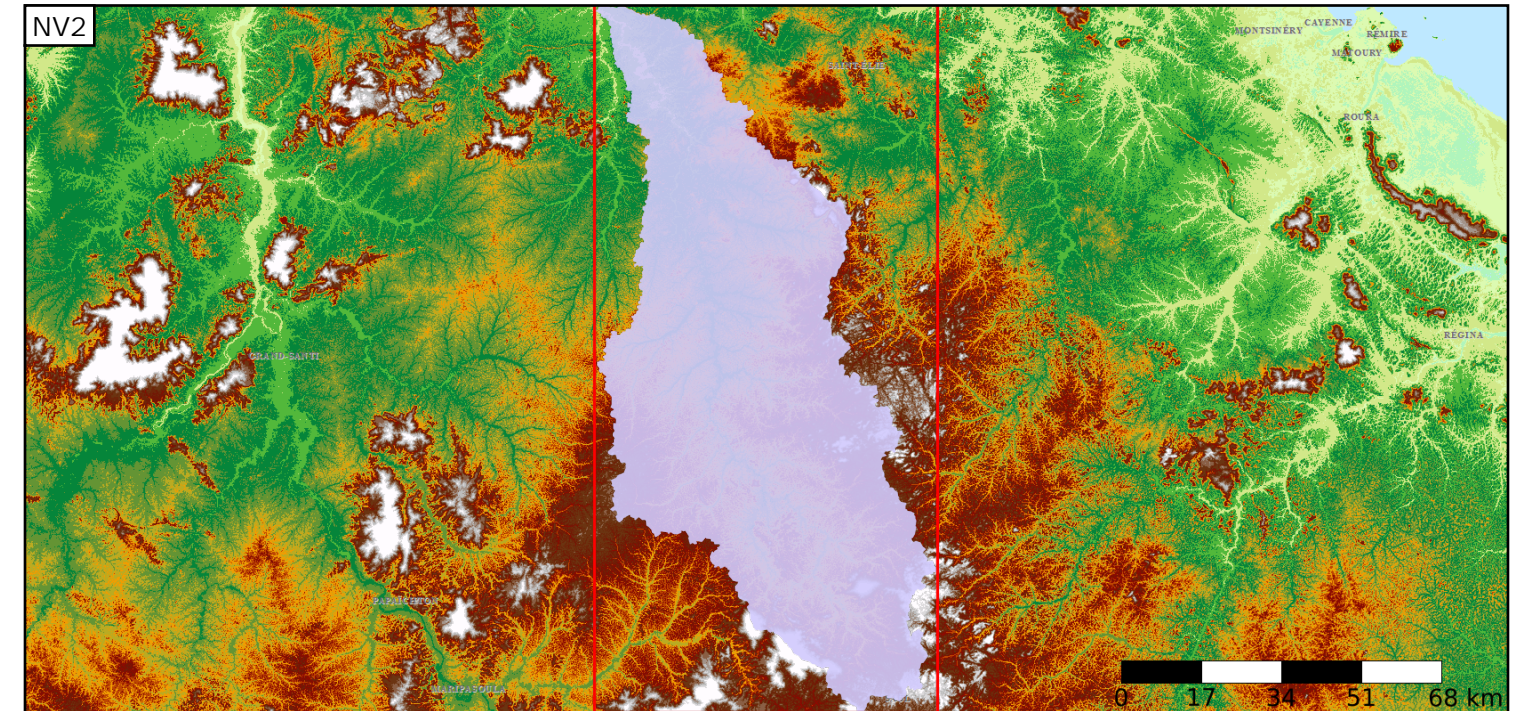
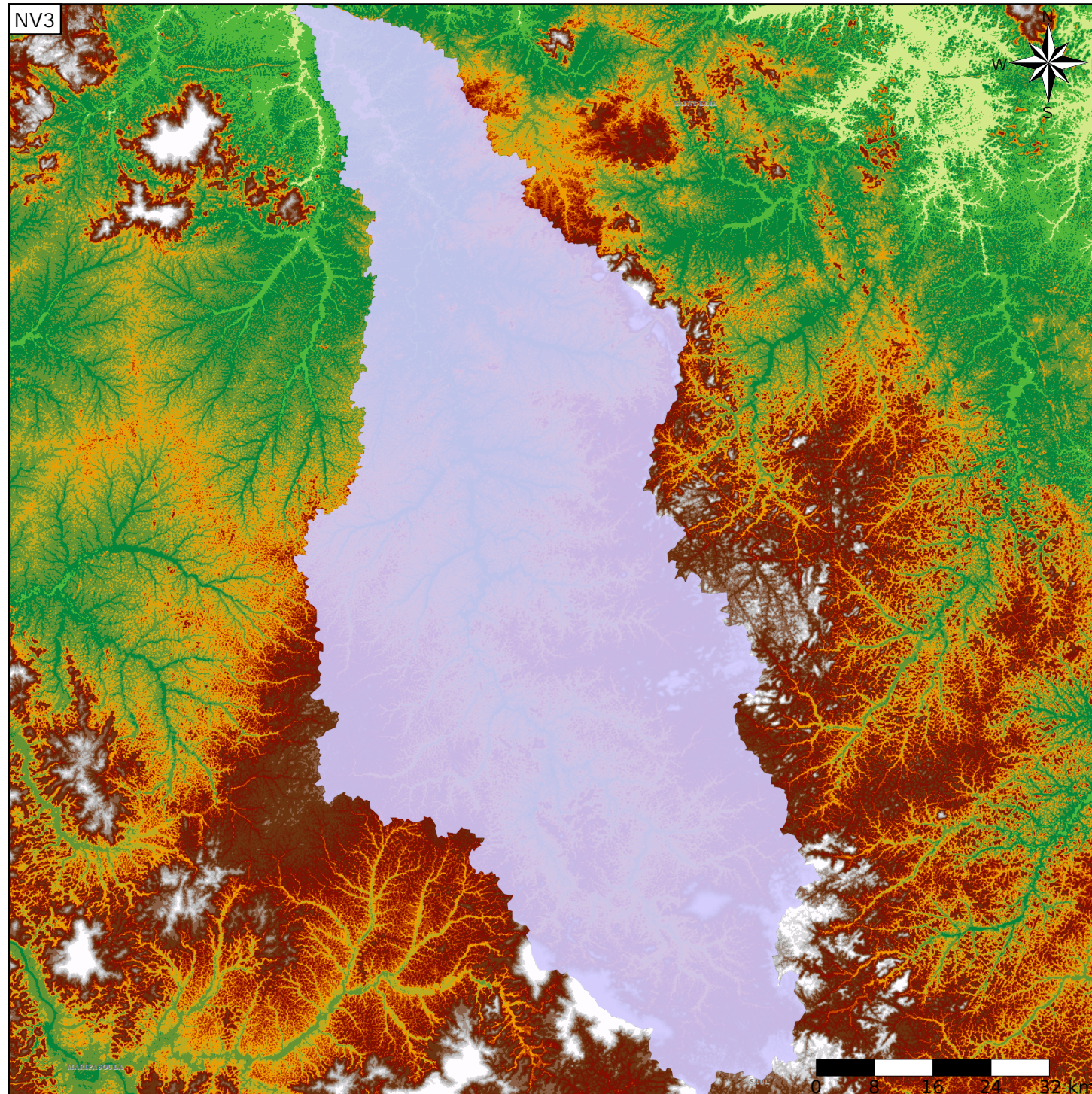
Caractéristiques de l'entité

- Nature : 3 Système aquifère
- Etat : 2 Entité hydrogéologique à nappe libre
- Thème : 3 Socle
- Type de milieu : 2 Milieu fissuré
- Origine de la construction : 1 Carte géologique ou hydrogéologique

Est incluse dans l'Entité Hydrogéologique 901AY  
Socle du bassin versant de la Mana jusqu'à l'Arouani

Evolution entre la BDLISA V0 et la V1 :

Type de modification : Aucune modification



Est incluse dans l'Entité Hydrogéologique 901  
Grand domaine hydrogéologique de socle de Guyane

