

Code de l'Entité Hydrogéologique locale901AV00

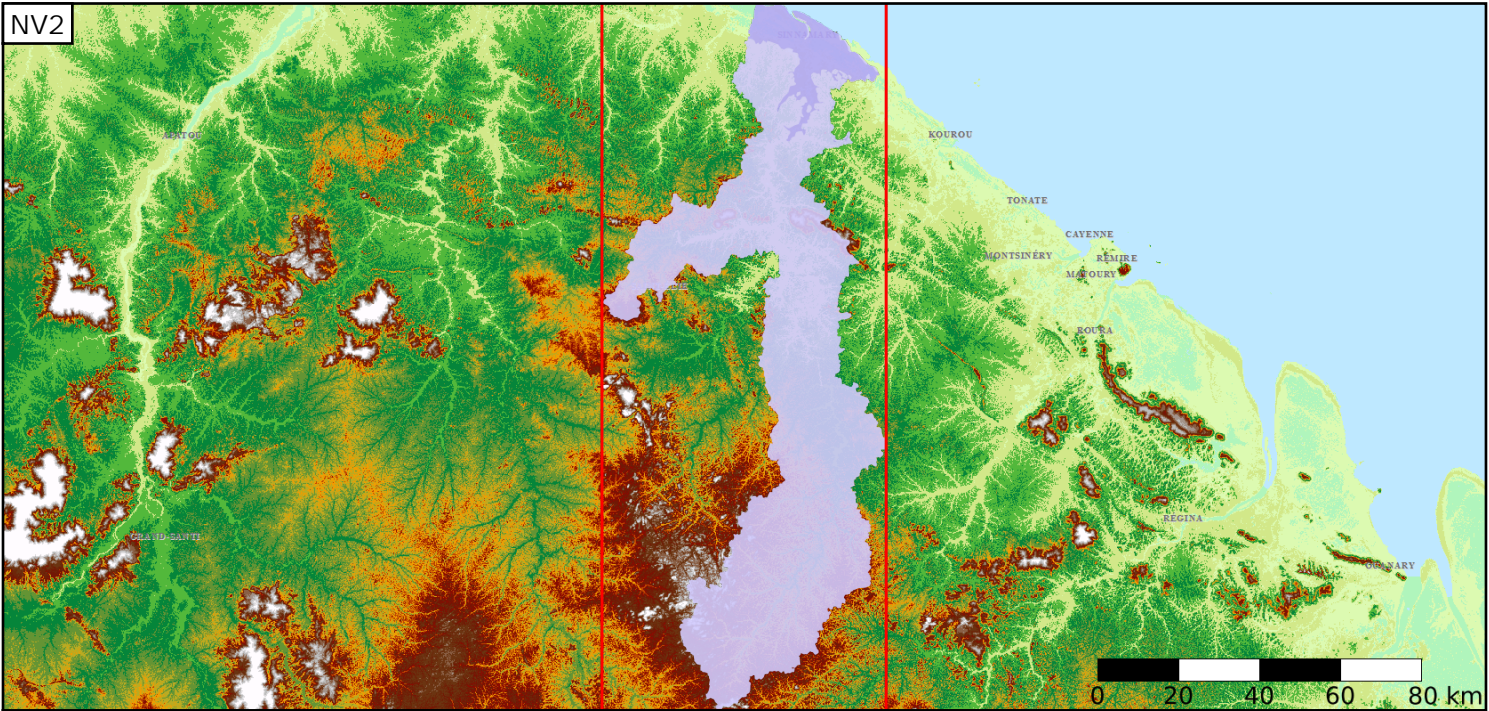
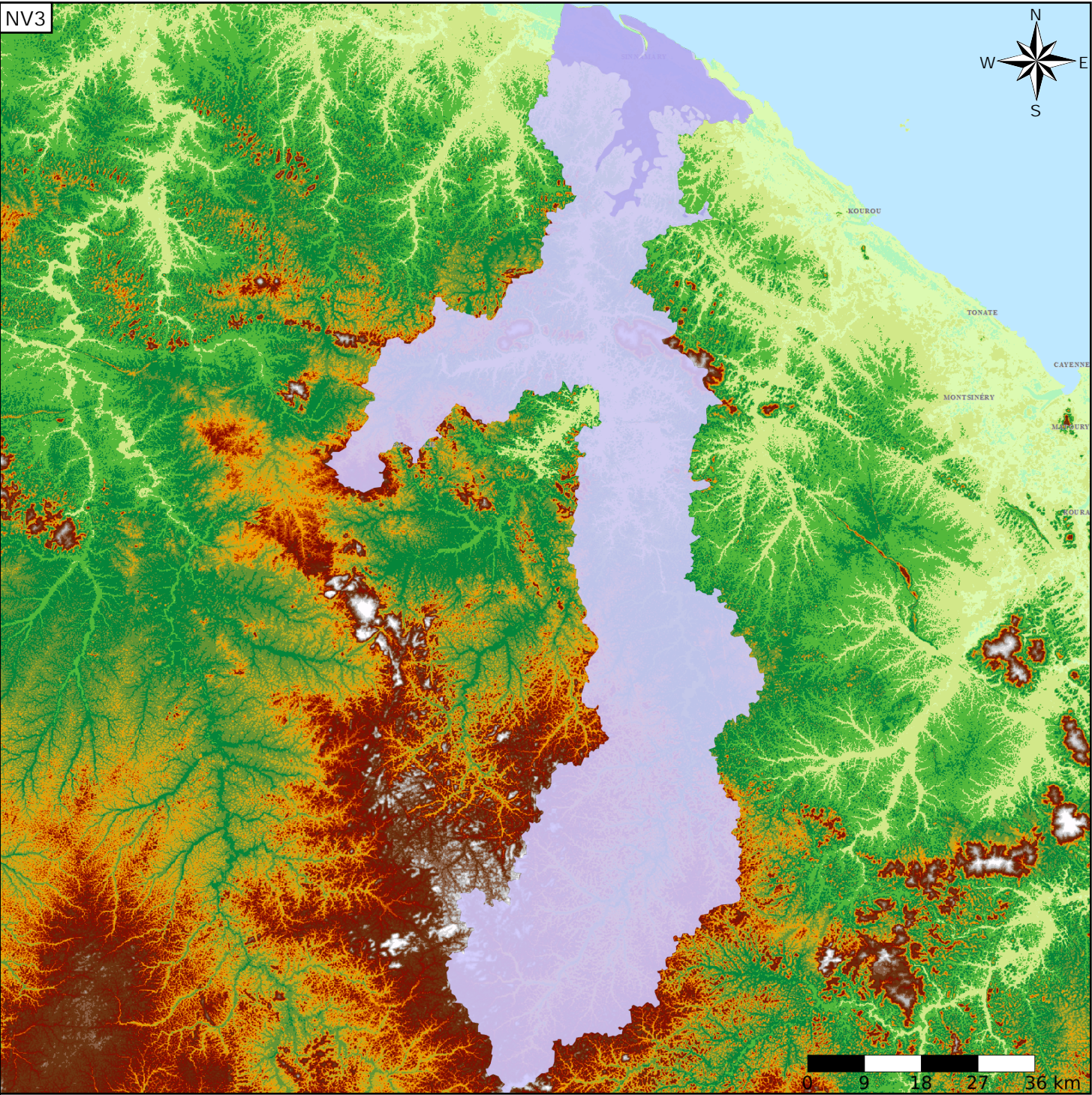
Nom de l'Entité HydrogéologiqueSocle du bassin versant du Sinnamary

Caractéristiques de l'entité

- Nature :3
- Etat :2
- Thème :3
- Type de milieu :2
- Origine de la construction :1
- Système aquifère
- Entité hydrogéologique à nappe libre
- Socle
- Milieu fissuré
- Carte géologique ou hydrogéologique

Evolution entre la BDLISA V0 et la V1 :

Type de modification :Aucune modification



Est incluse dans l'Entité Hydrogéologique 901
Grand domaine hydrogéologique de socle de Guyane

