

Code de l'Entité Hydrogéologique locale 901AH00



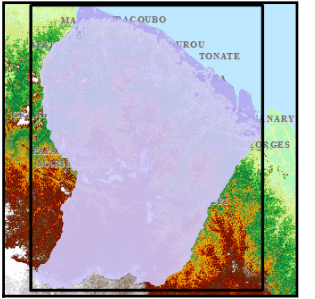
Nom de l'Entité Hydrogéologique Socle du bassin versant de la Noussiri

Caractéristiques de l'entité

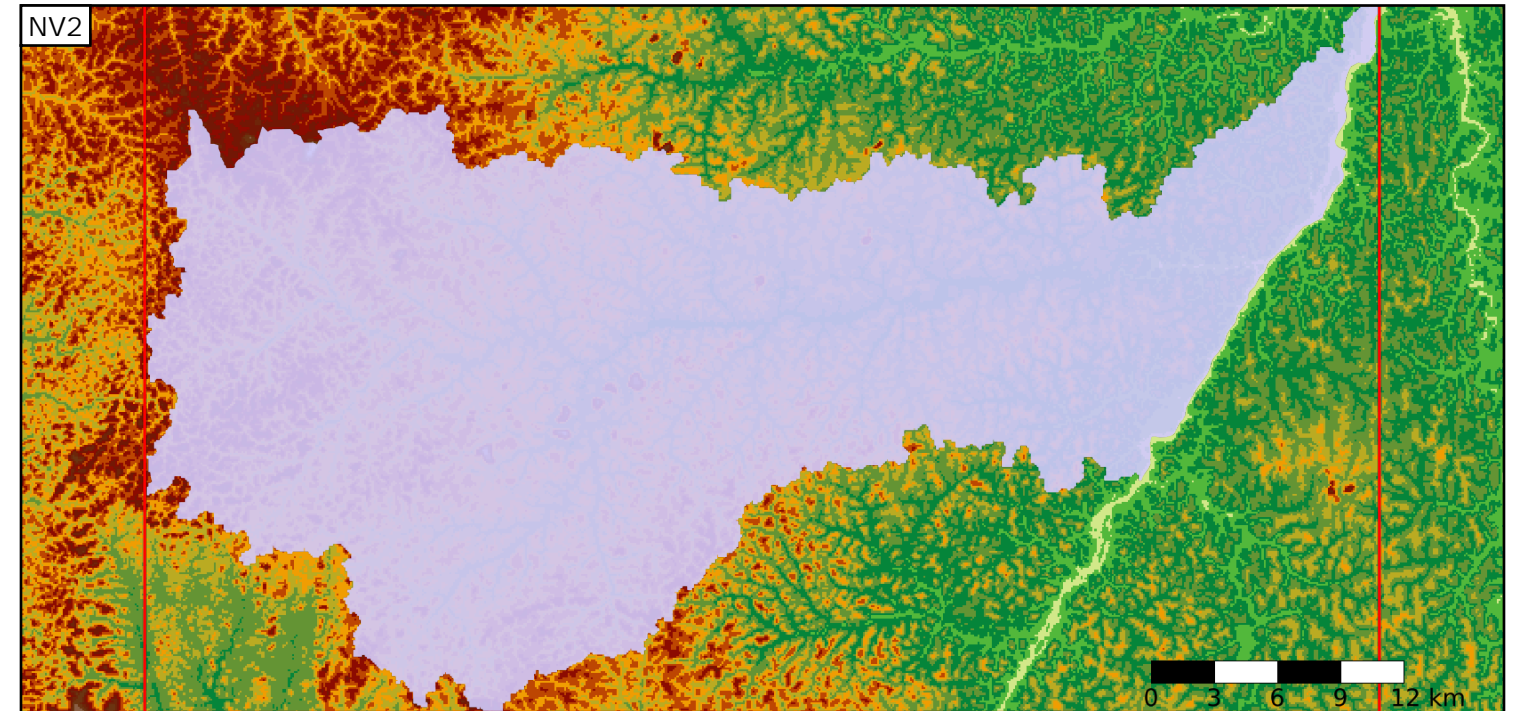
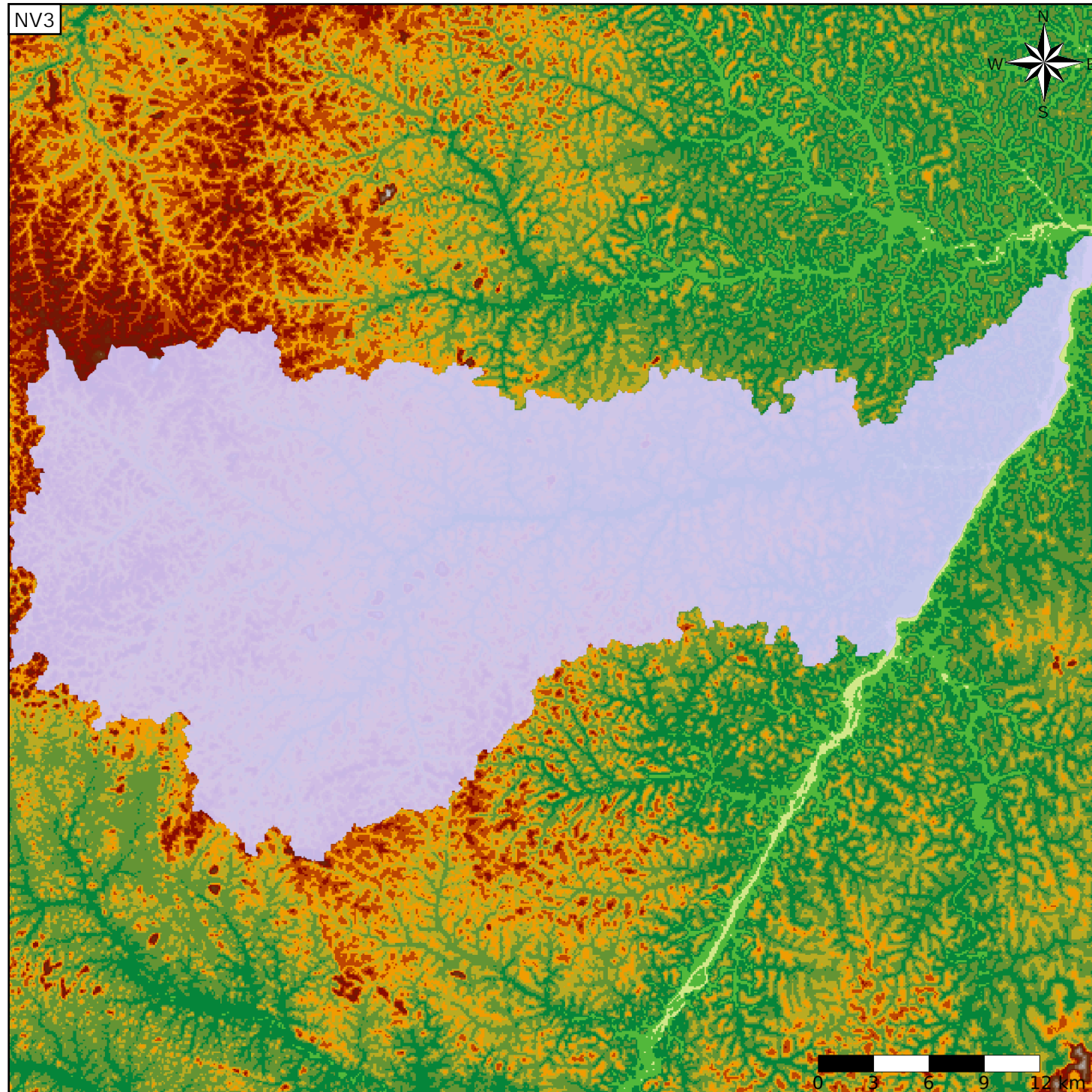
- Nature : 3 Système aquifère
- Etat : 2 Entité hydrogéologique à nappe libre
- Thème : 3 Socle
- Type de milieu : 2 Milieu fissuré
- Origine de la construction : 1 Carte géologique ou hydrogéologique

Evolution entre la BDLISA V0 et la V1 :

Type de modification : Mise(s) à jour mineure(s) de la géométrie de l'entité



Est incluse dans l'Entité Hydrogéologique 901AH  
Socle du bassin versant de la Noussiri



Est incluse dans l'Entité Hydrogéologique 901  
Grand domaine hydrogéologique de socle de Guyane

