

Code de l'Entité Hydrogéologique régionale 901AH



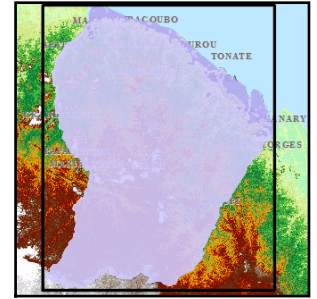
Nom de l'Entité Hydrogéologique Socle du bassin versant de la Noussiri

Caractéristiques de l'entité

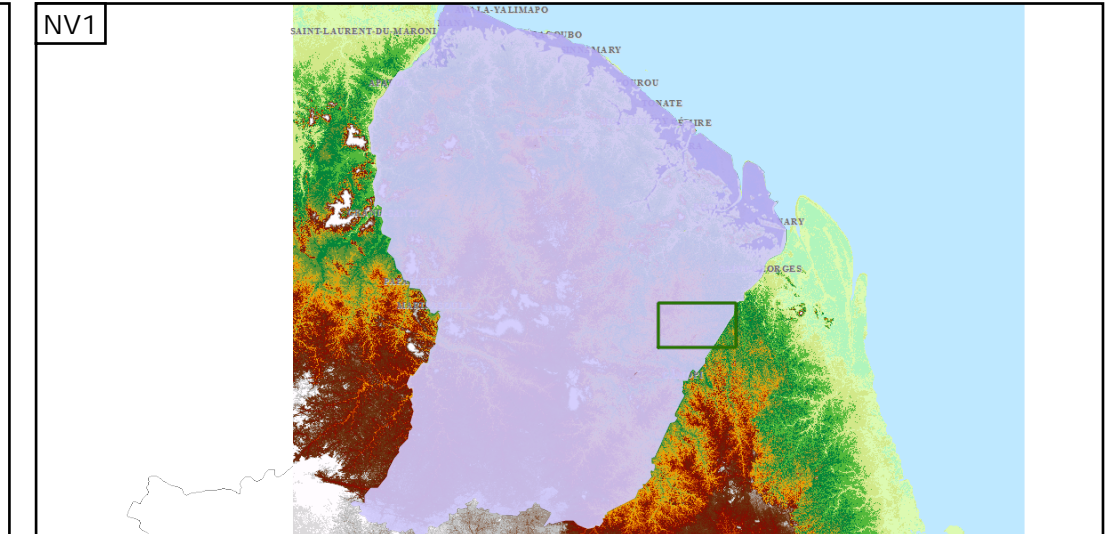
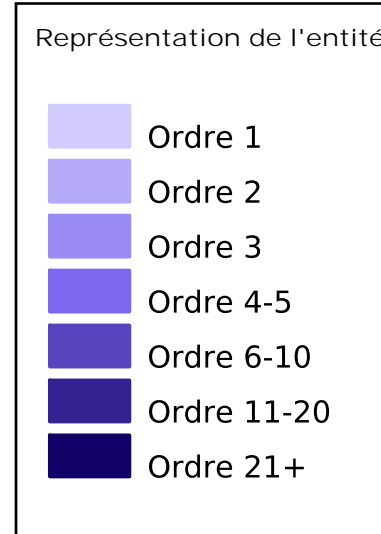
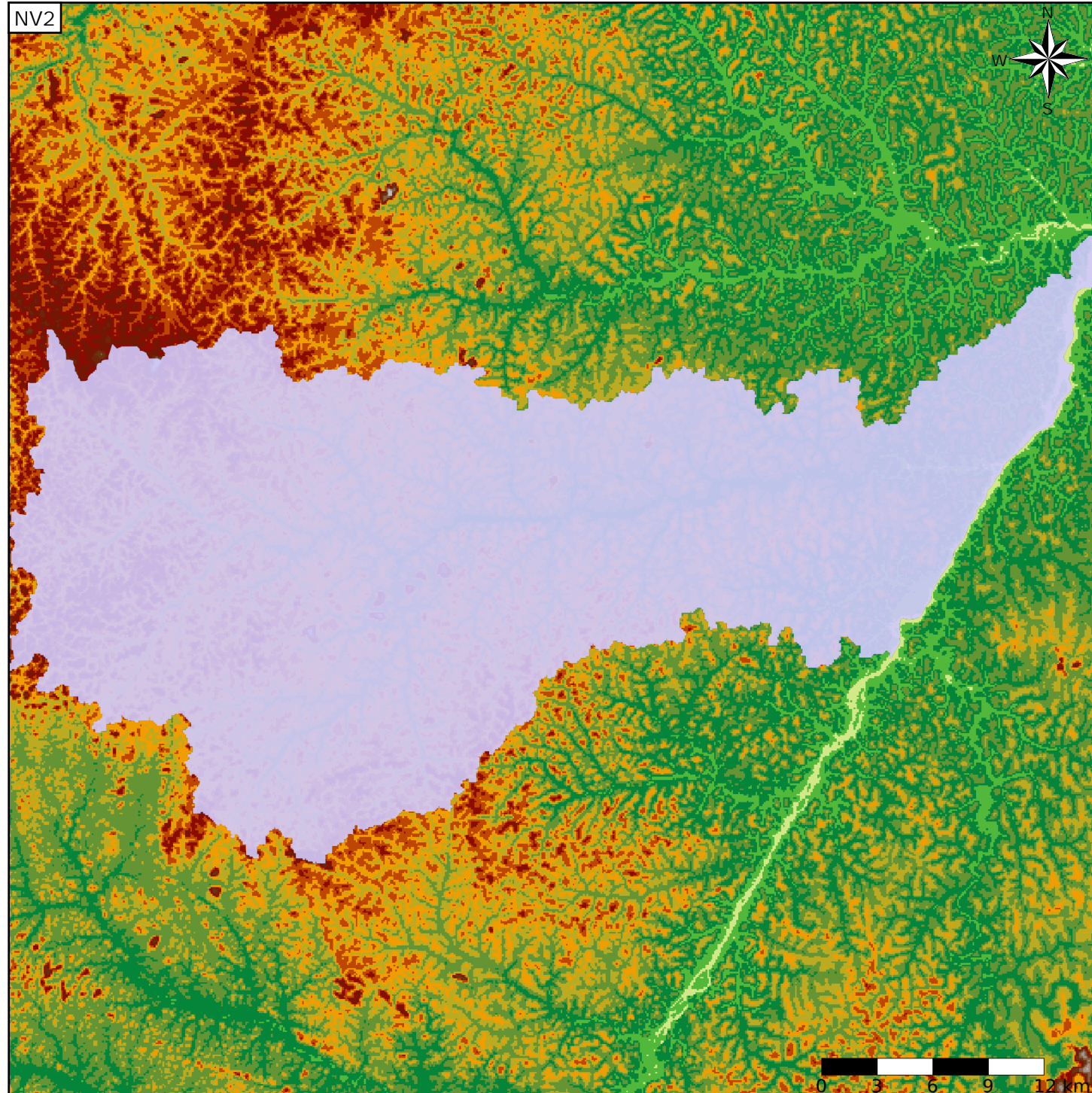
- Nature : 3 Système aquifère
- Etat : 2 Entité hydrogéologique à nappe libre
- Thème : 3 Socle
- Type de milieu : 2 Milieu fissuré
- Origine de la construction : 4 Agrégation par héritage

Evolution entre la BDLISA V0 et la V1 :

Type de modification : Mise(s) à jour mineure(s) de la géométrie de l'entité



Est incluse dans l'Entité Hydrogéologique 901
Grand domaine hydrogéologique de socle de Guyane



Les entités locales suivantes sont rattachées à cette entité régionale

901AH00 Socle du bassin versant de la Noussiri