

Code de l'Entité Hydrogéologique locale901AA00

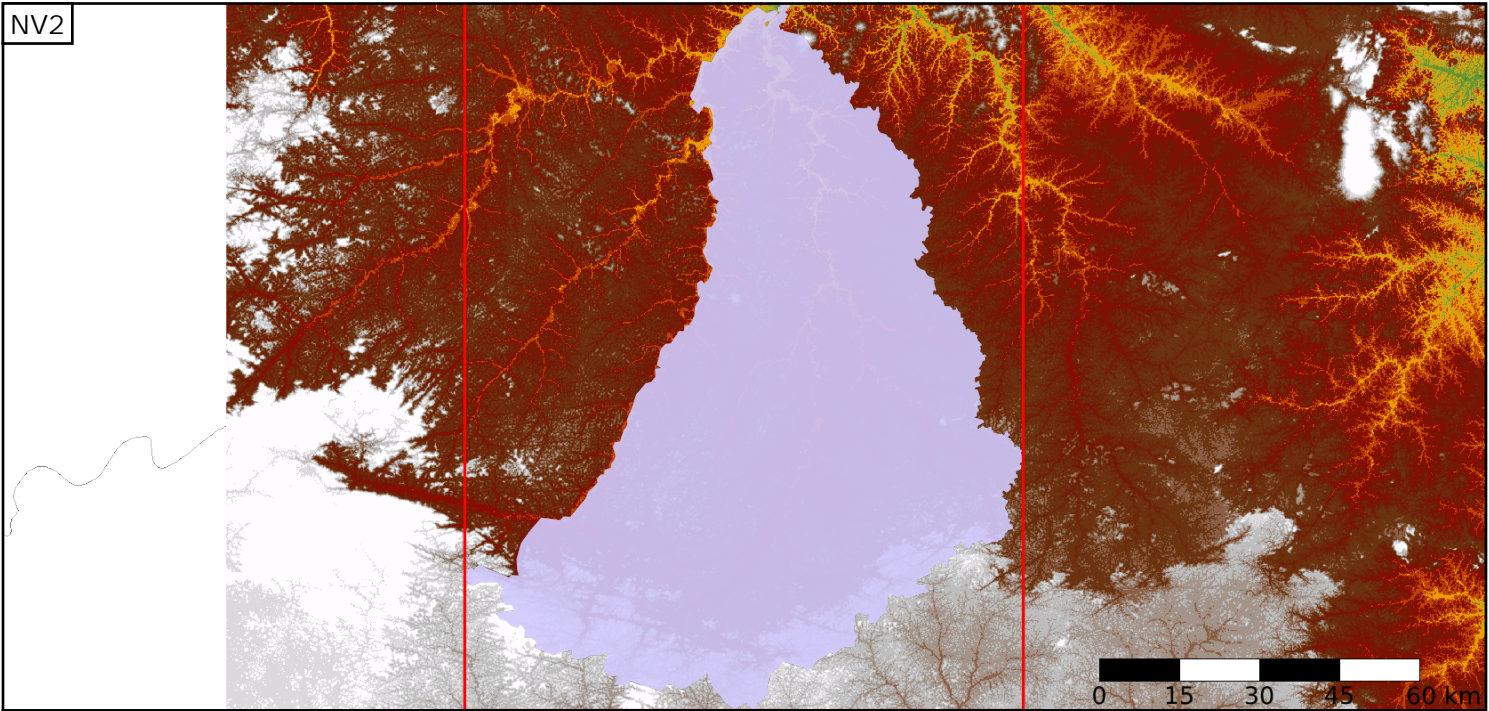
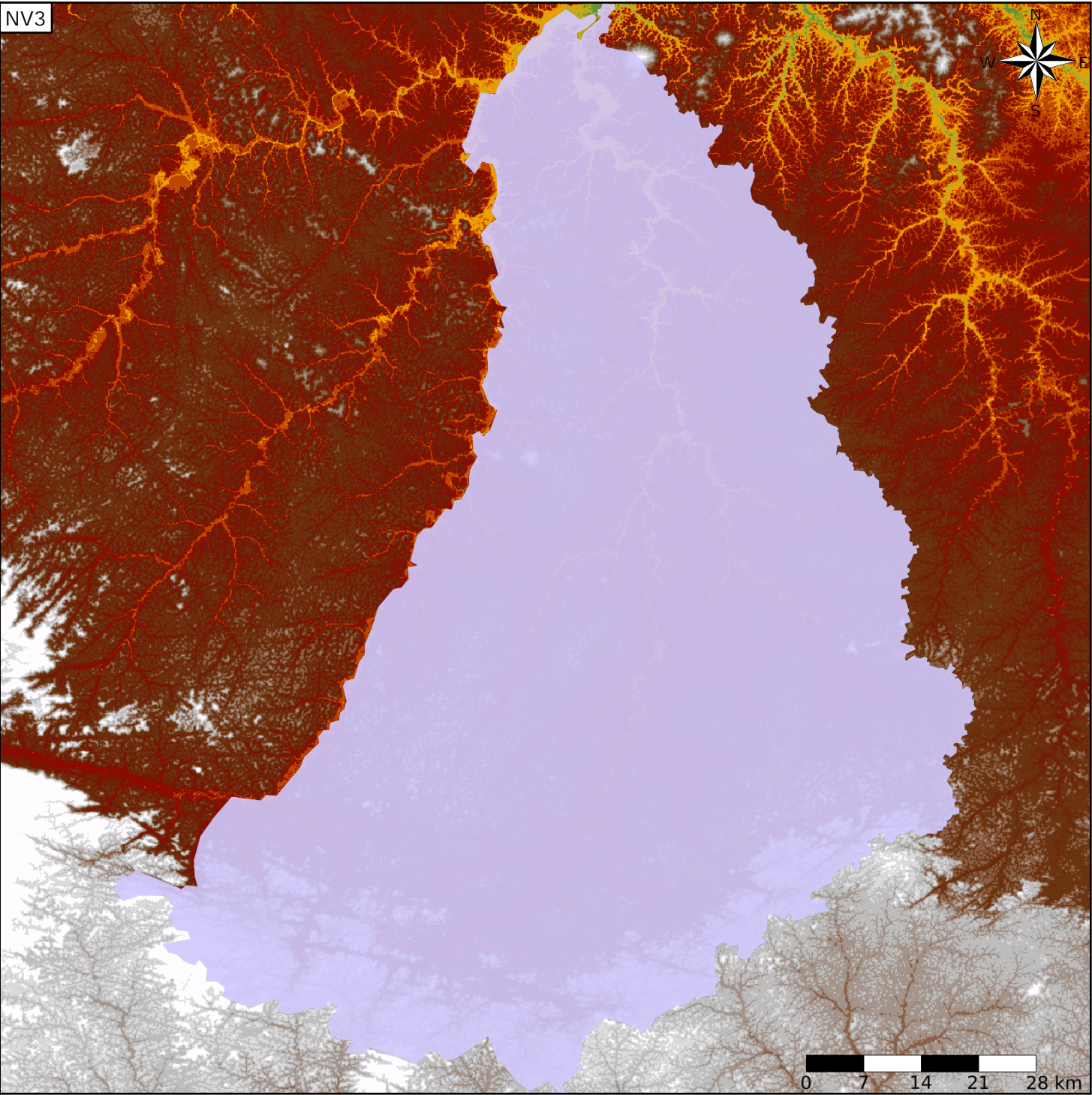
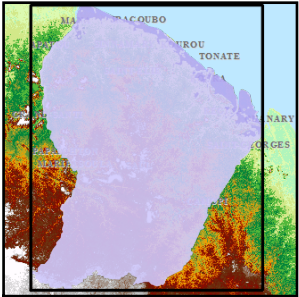
Nom de l'Entité HydrogéologiqueSocle des bassins versants de l'Alitani et du Malani

Caractéristiques de l'entité

- Nature :3
- Etat :2
- Thème :3
- Type de milieu :2
- Origine de la construction :1
- Système aquifère
- Entité hydrogéologique à nappe libre
- Socle
- Milieu fissuré
- Carte géologique ou hydrogéologique

Evolution entre la BDLISA V0 et la V1 :
Type de modification : Mise(s) à jour mineure(s) de la géométrie de l'entité

Est incluse dans l'Entité Hydrogéologique 901AA
Socle des bassins versants de l'Alitani et du Malani



Est incluse dans l'Entité Hydrogéologique 901
Grand domaine hydrogéologique de socle de Guyane

