

Code de l'Entité Hydrogéologique locale 971AG03



Nom de l'Entité Hydrogéologique Formation volcanique de l'Eocène moyen

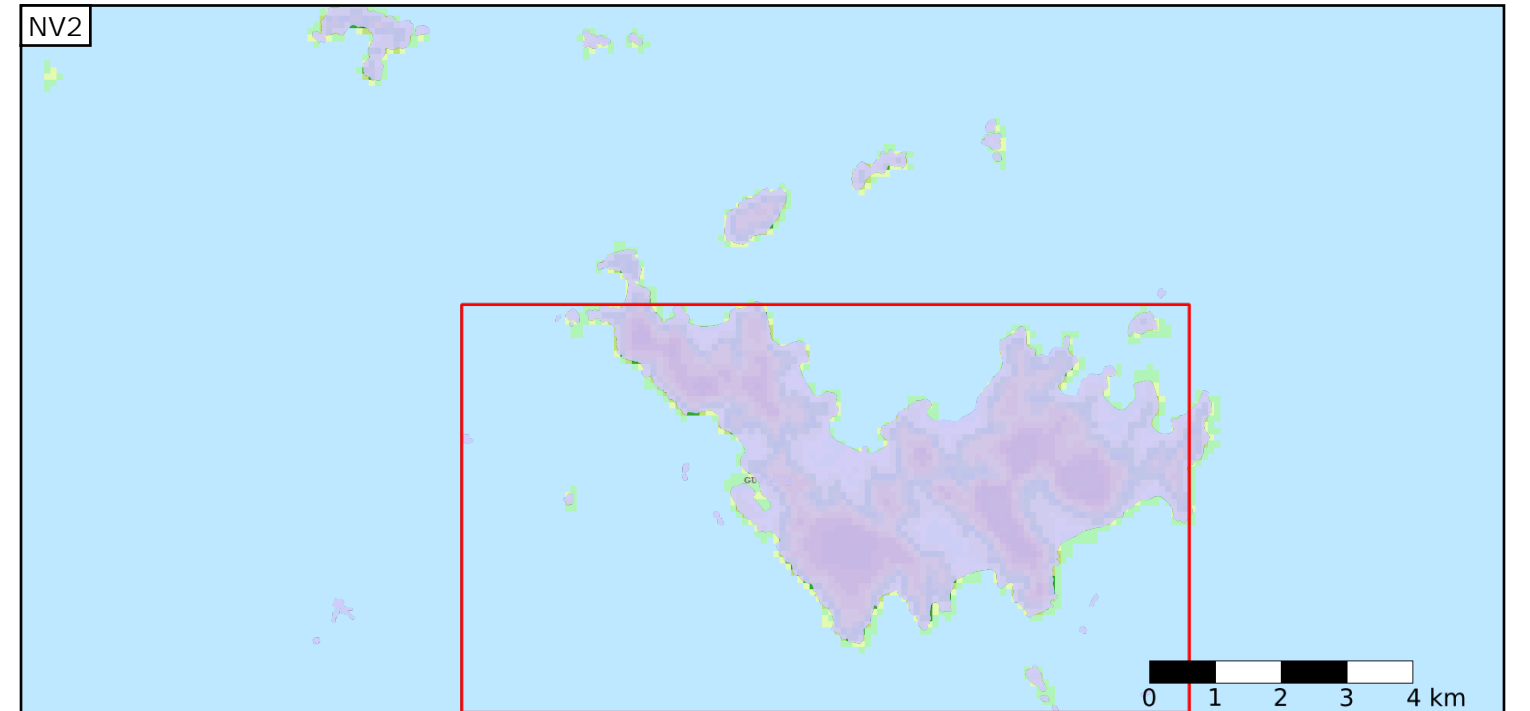
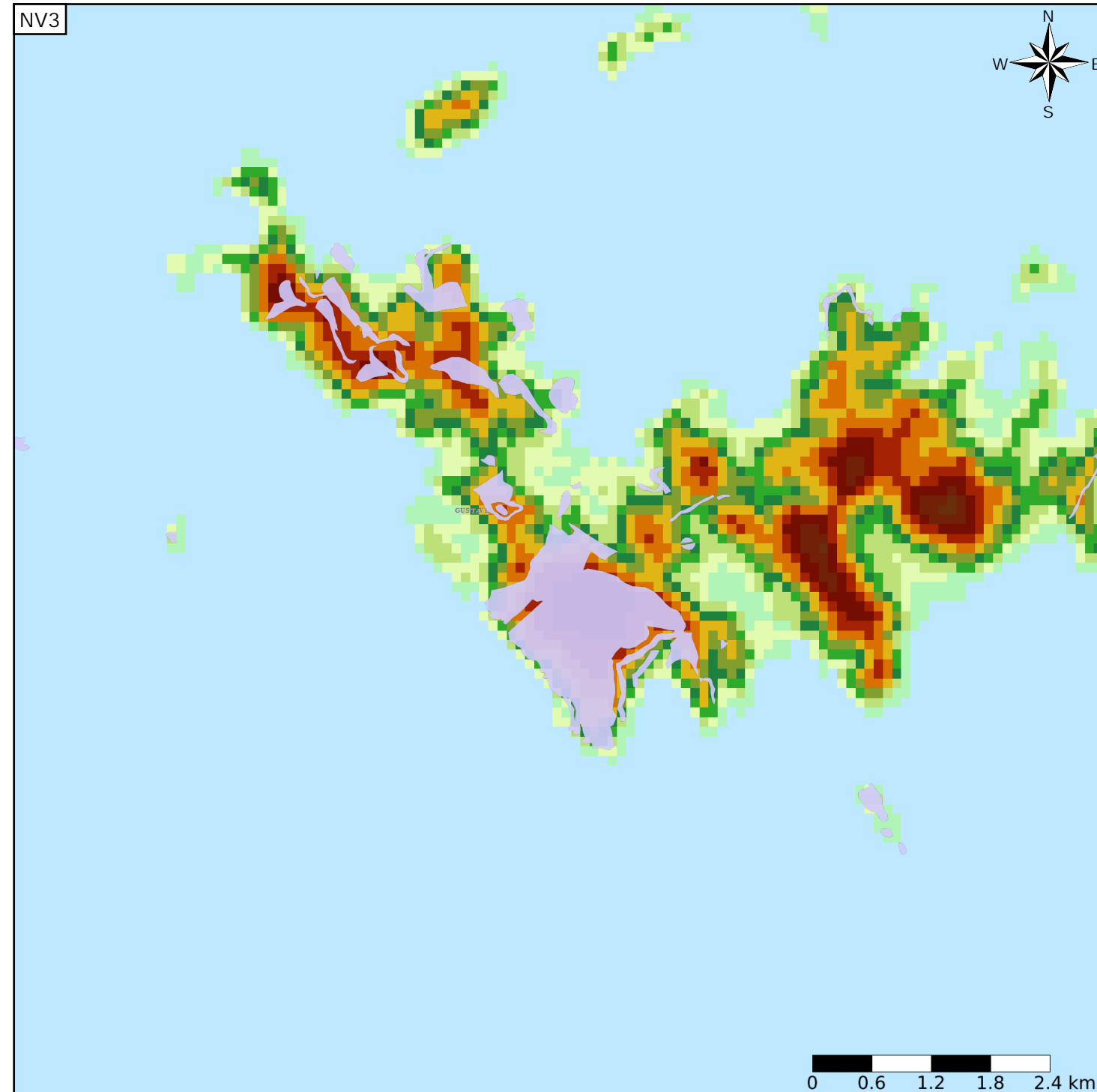
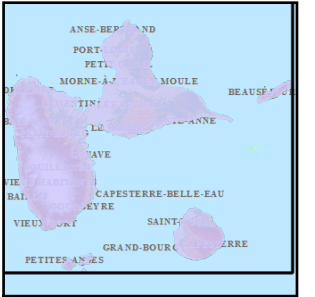
Caractéristiques de l'entité

- Nature : 5 Unité aquifère
- Etat : 3 Entité hydrogéologique à parties libres et captives
- Thème : 5 Volcanisme
- Type de milieu : 6 Double porosité : de fractures et/ou de fissures
- Origine de la construction : 1 Carte géologique ou hydrogéologique

Evolution entre la BDLISA V0 et la V1 :

Type de modification : Mise(s) à jour mineure(s) de la géométrie de l'entité

Est incluse dans l'Entité Hydrogéologique 971AG
Formations volcaniques et sédimentaires de Saint-Barthélemy



Est incluse dans l'Entité Hydrogéologique 971
Grand système aquifère de Guadeloupe

Représentation de l'entité

- Ordre 1
- Ordre 2
- Ordre 3
- Ordre 4-5
- Ordre 6-10
- Ordre 11-20
- Ordre 21+

