

Code de l'Entité Hydrogéologique locale 971AG02



Nom de l'Entité Hydrogéologique Formations sédimentaires de l'Eocène moyen

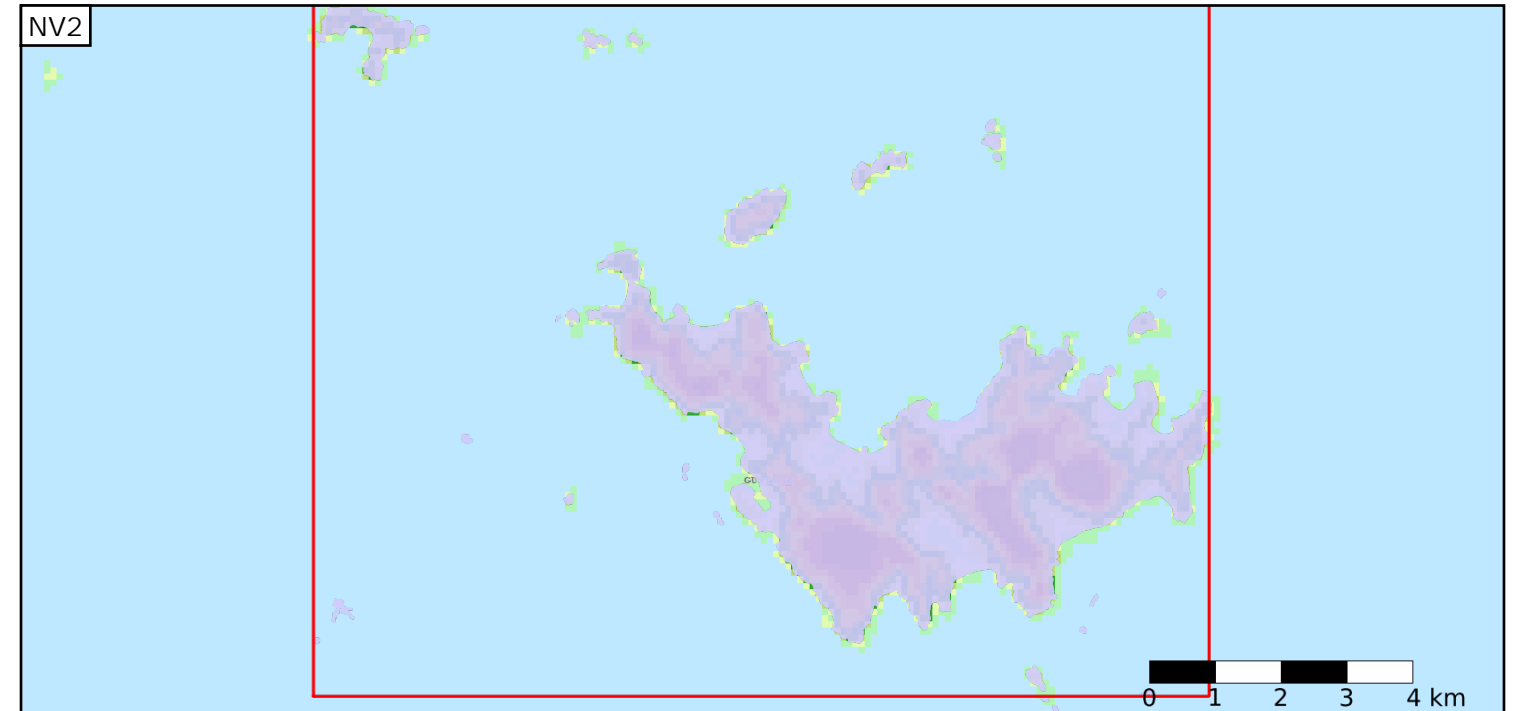
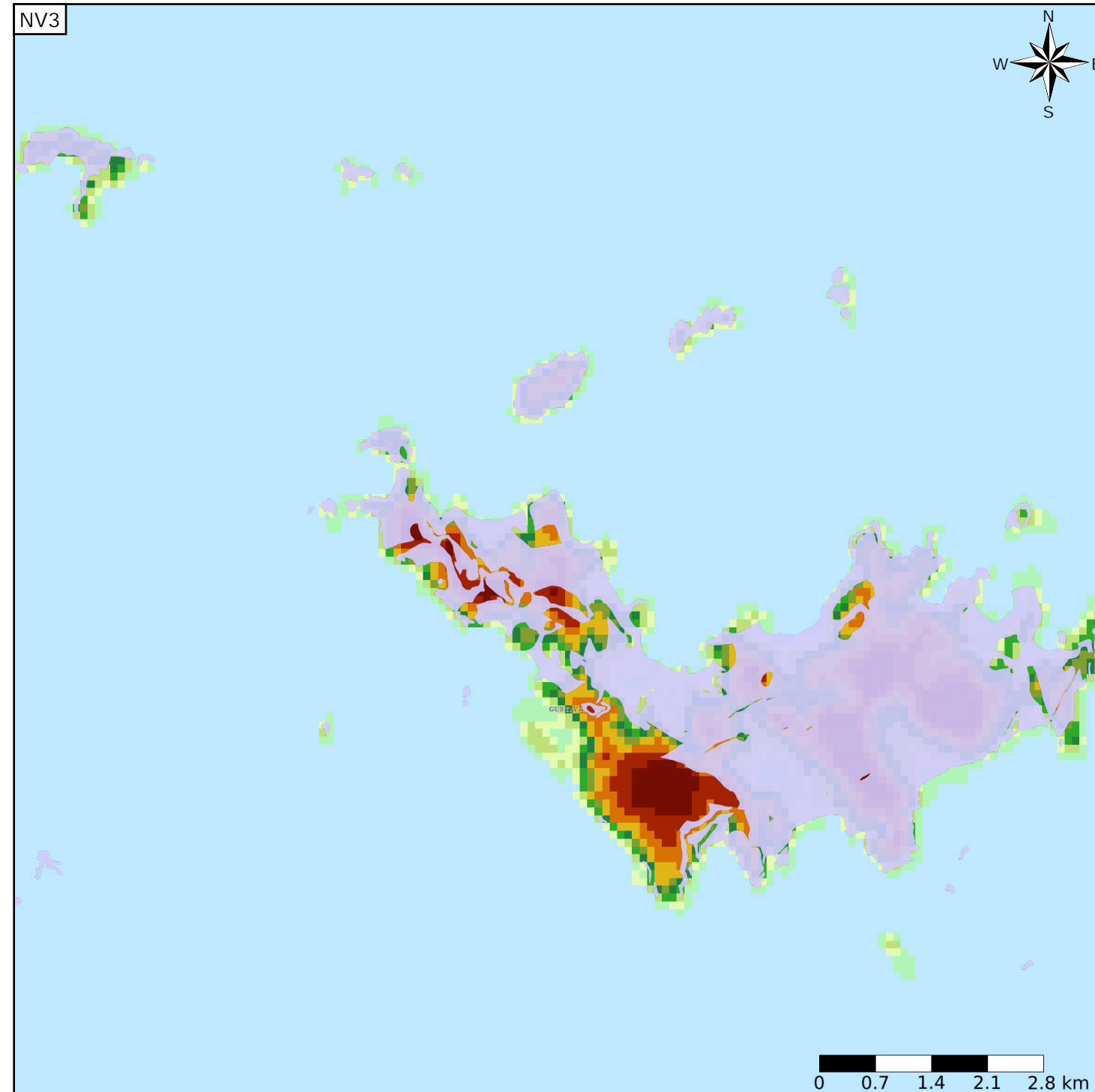
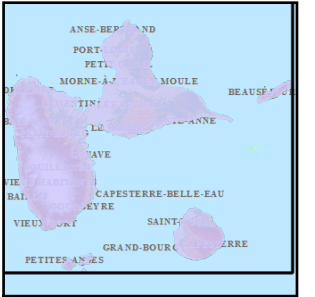
Caractéristiques de l'entité

- Nature : 5 Unité aquifère
- Etat : 3 Entité hydrogéologique à parties libres et captives
- Thème : 2 Sédimentaire
- Type de milieu : 4 Double porosité : matricielle et de fissures
- Origine de la construction : 1 Carte géologique ou hydrogéologique

Evolution entre la BDLISA V0 et la V1 :

Type de modification : Mise(s) à jour mineure(s) de la géométrie de l'entité

Est incluse dans l'Entité Hydrogéologique 971AG  
Formations volcaniques et sédimentaires de Saint-Barthélemy



Est incluse dans l'Entité Hydrogéologique 971  
Grand système aquifère de Guadeloupe

