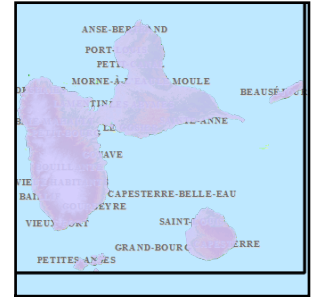


Code de l'Entité Hydrogéologique régionale 971AG



Nom de l'Entité Hydrogéologique Formations volcaniques et sédimentaires de Saint-Barthélemy



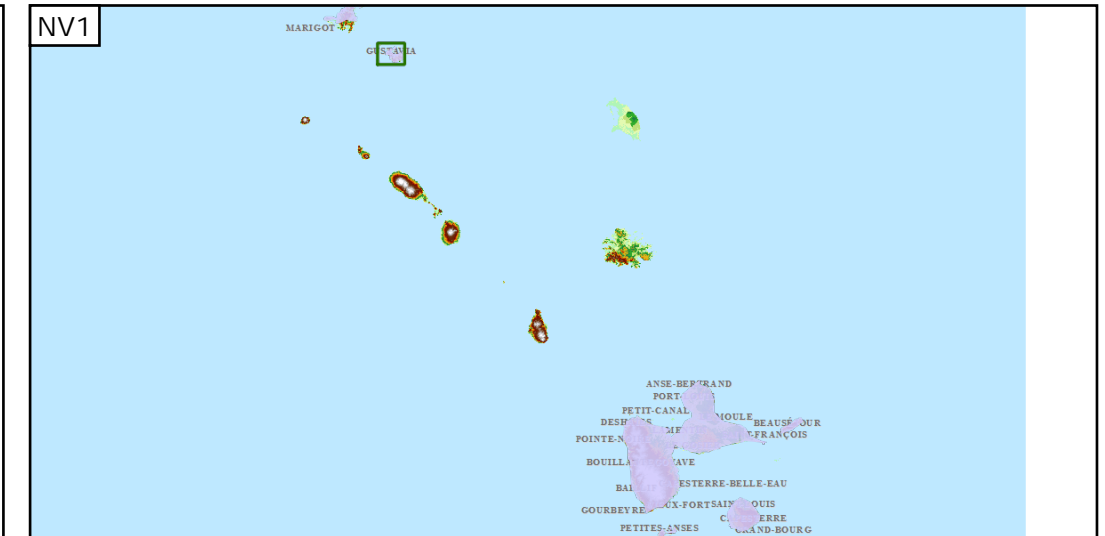
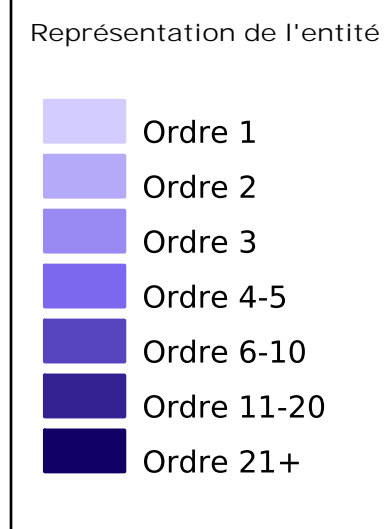
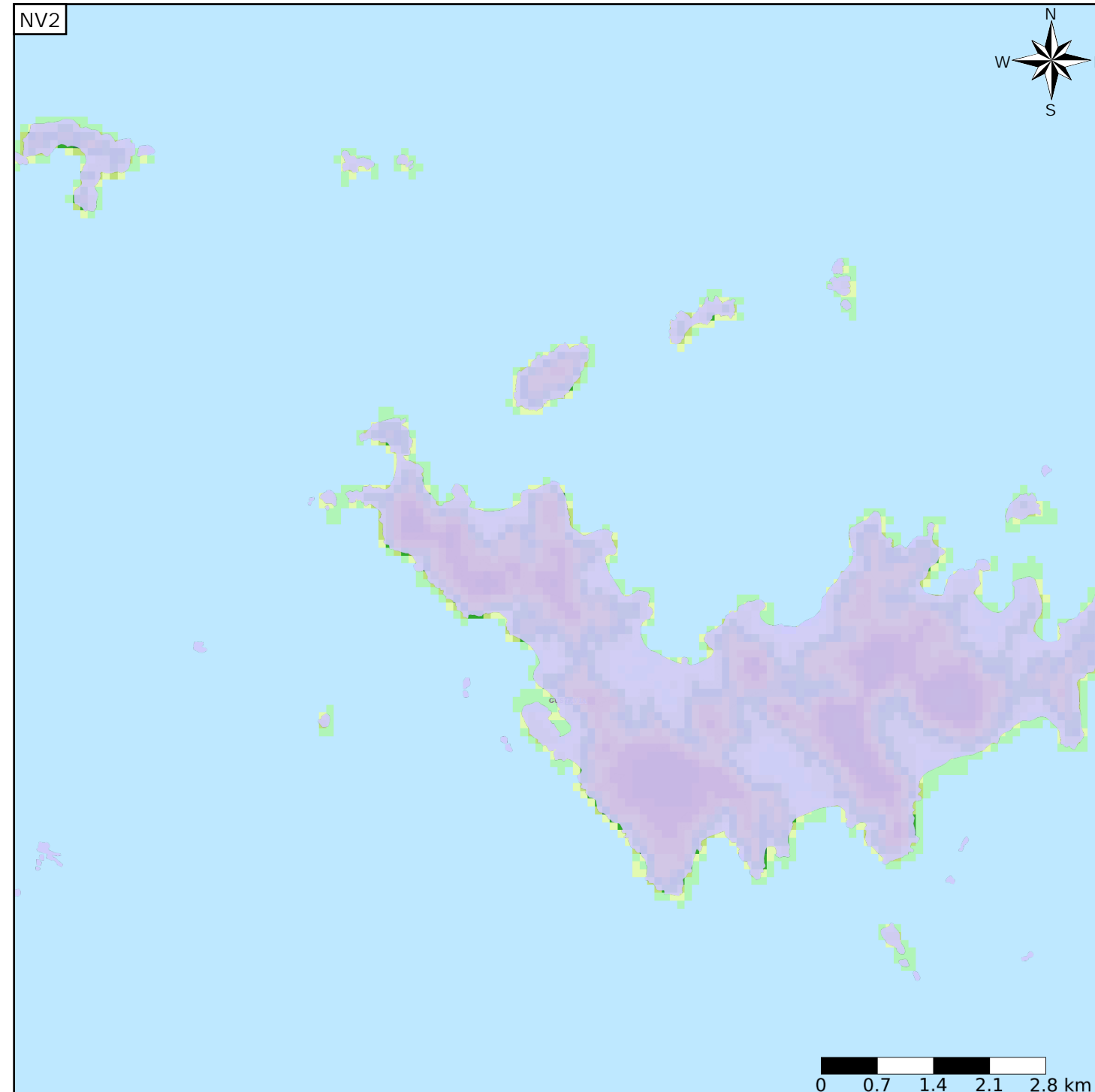
Caractéristiques de l'entité

- Nature : 3 Système aquifère
- Etat : 3 Entité hydrogéologique à parties libres et captives
- Thème : 5 Volcanisme
- Type de milieu : 7 Double porosité : matricielle et de fractures
- Origine de la construction : 4 Agrégation par héritage

Est incluse dans l'Entité Hydrogéologique 971
Grand système aquifère de Guadeloupe

Evolution entre la BDLISA V0 et la V1 :

Type de modification : Mise(s) à jour mineure(s) de la géométrie de l'entité



Les entités locales suivantes sont rattachées à cette entité régionale

971AGO 1	Formation volcanique de l'Oligocène
971AGO 2	Formations sédimentaires de l'Eocène moyen
971AGO 3	Formation volcanique de l'Eocène moyen