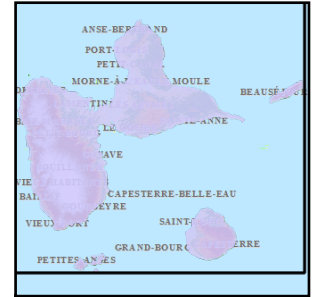


Code de l'Entité Hydrogéologique locale 971AF01
 Nom de l'Entité Hydrogéologique Formations récifales du Miocène



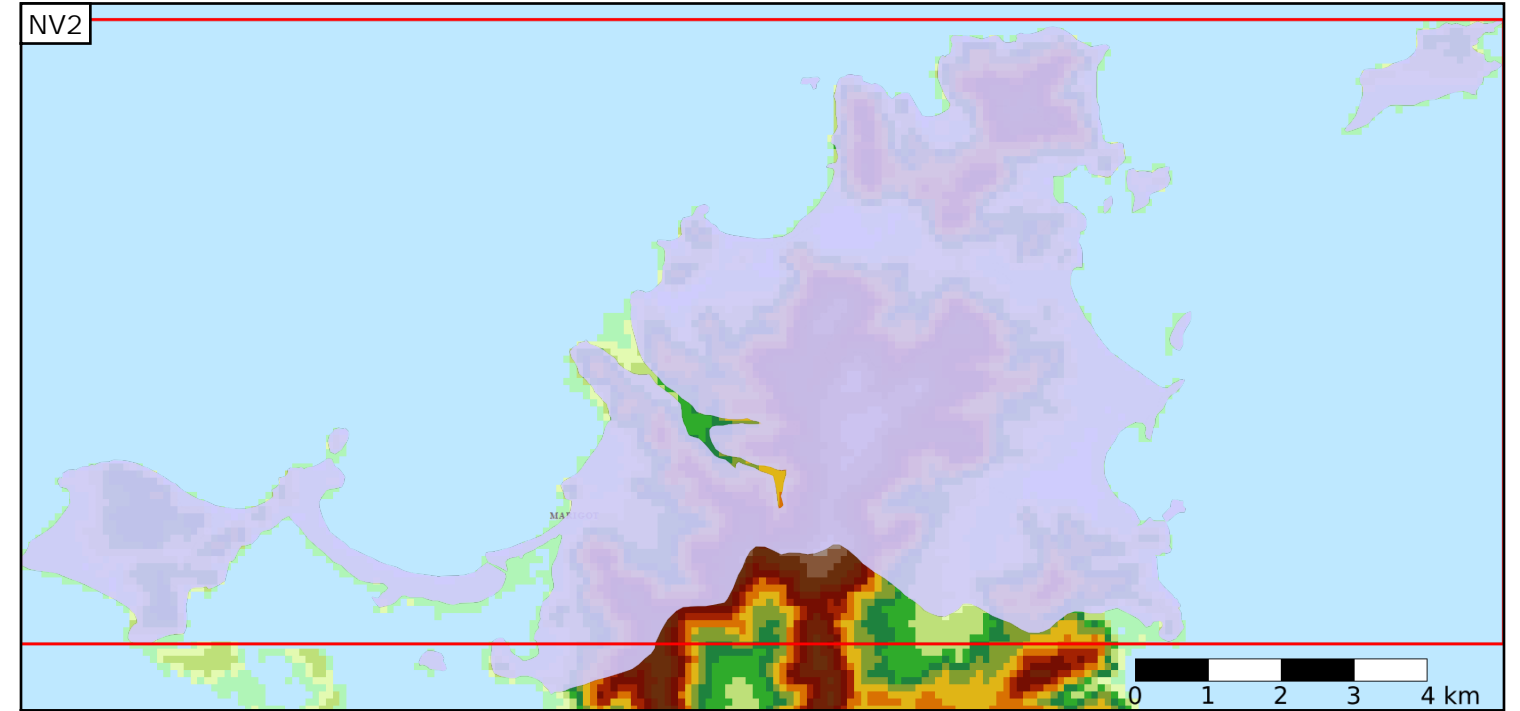
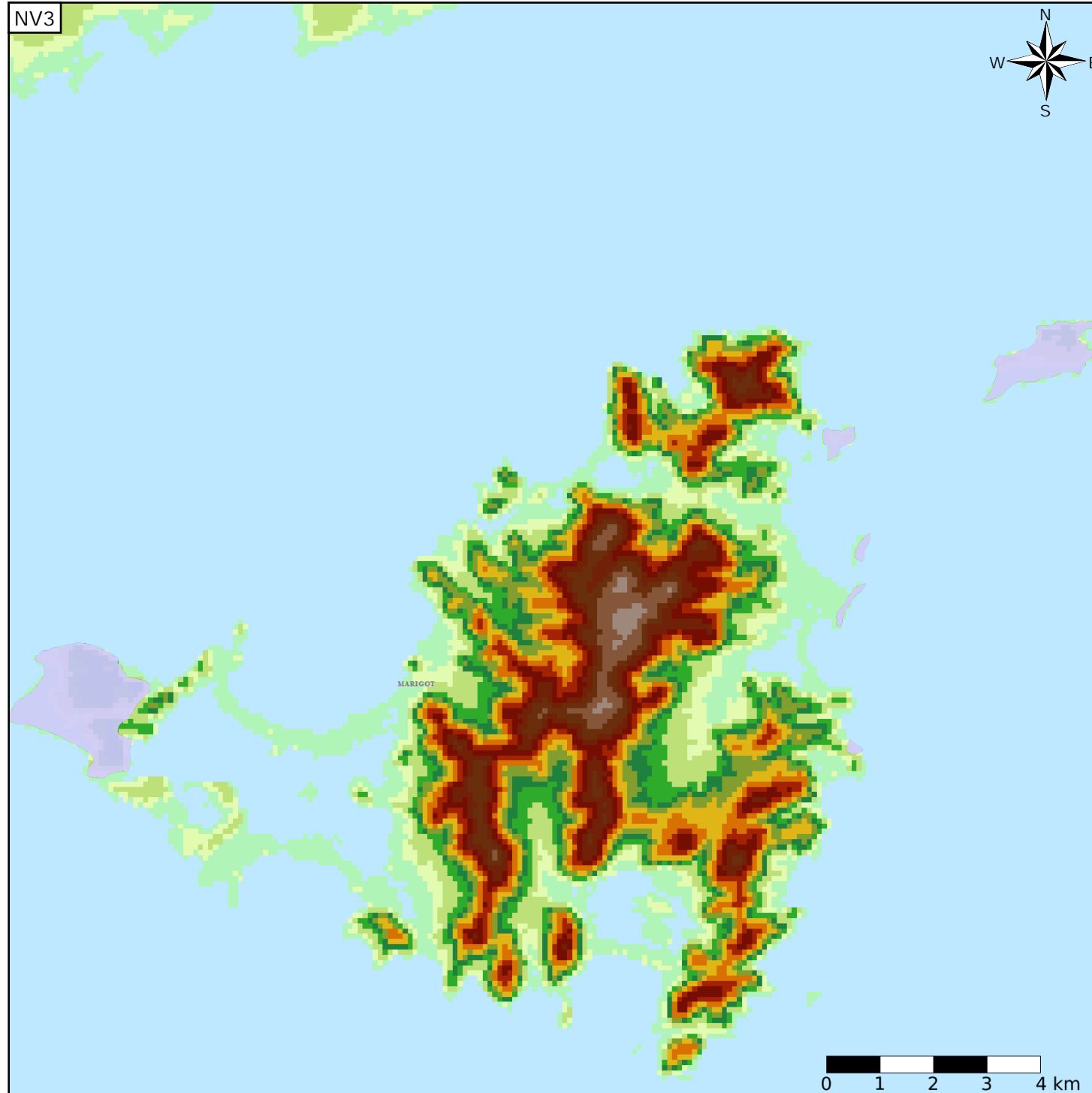
Caractéristiques de l'entité

- Nature : 5 Unité aquifère
- Etat : 3 Entité hydrogéologique à parties libres et captives
- Thème : 2 Sédimentaire
- Type de milieu : 1 Milieu poreux
- Origine de la construction : 1 Carte géologique ou hydrogéologique

Est incluse dans l'Entité Hydrogéologique 971AF
 Formations volcaniques et sédimentaires de Saint-Martin

Evolution entre la BDLISA V0 et la V1 :

Type de modification : Mise(s) à jour mineure(s) de la géométrie de l'entité



Est incluse dans l'Entité Hydrogéologique 971
 Grand système aquifère de Guadeloupe

