

Code de l'Entité Hydrogéologique locale 971AD03



Nom de l'Entité Hydrogéologique Substratum éruptif épimétamorphique

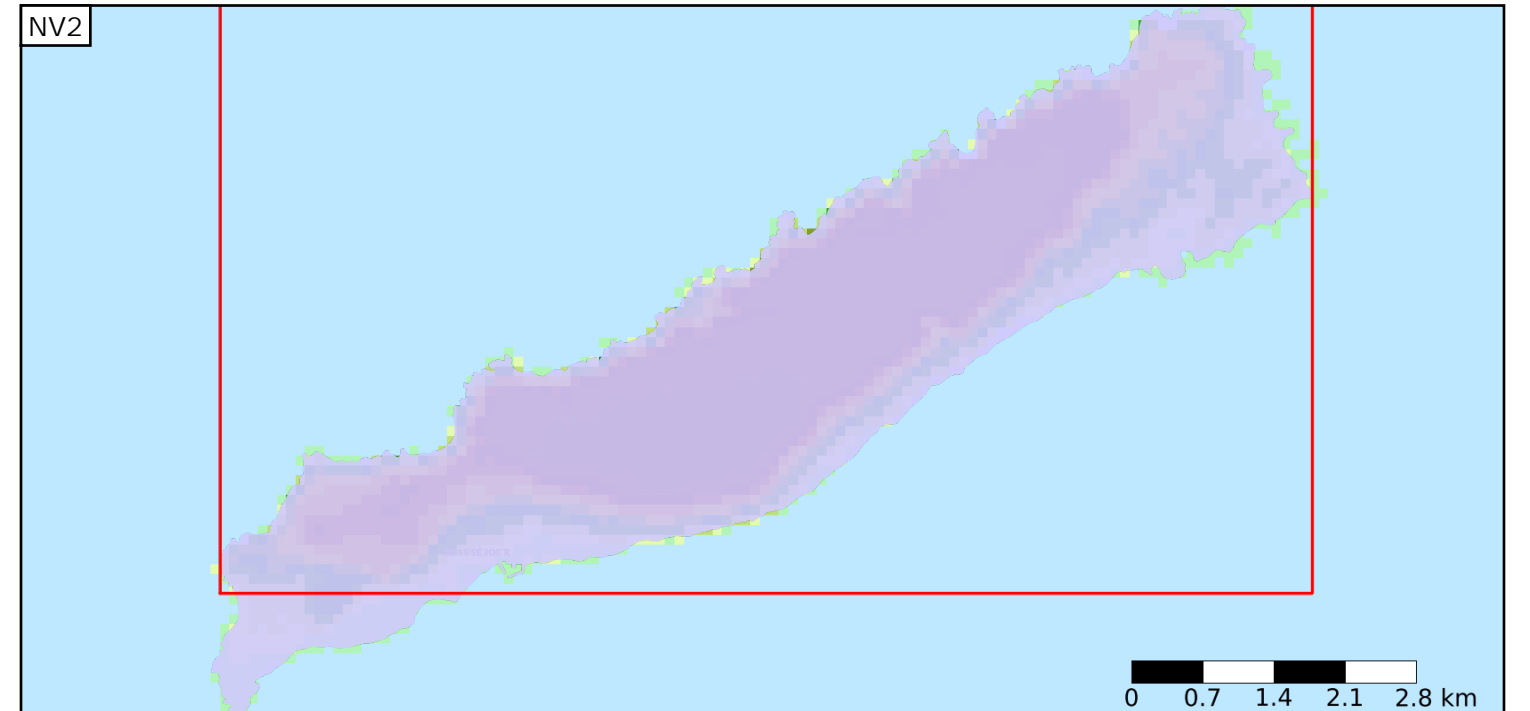
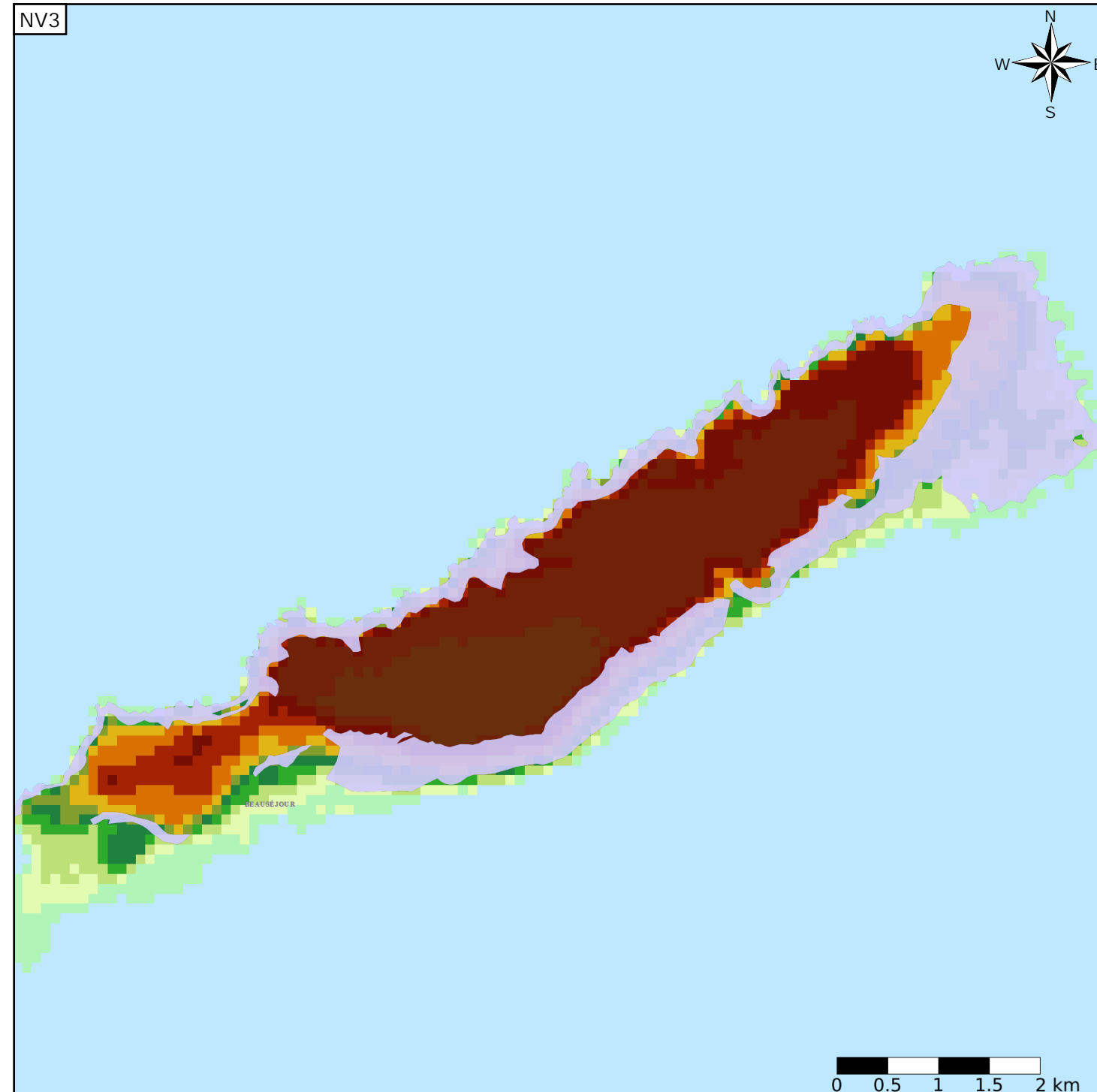
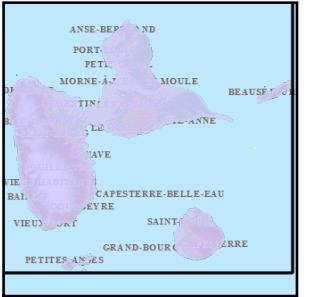
Caractéristiques de l'entité

- Nature : 5 Unité aquifère
- Etat : 3 Entité hydrogéologique à parties libres et captives
- Thème : 5 Volcanisme
- Type de milieu : 2 Milieu fissuré
- Origine de la construction : 1 Carte géologique ou hydrogéologique

Evolution entre la BDLISA V0 et la V1 :

Type de modification : Mise(s) à jour mineure(s) de la géométrie de l'entité

Est incluse dans l'Entité Hydrogéologique 971AD
Formations volcaniques et sédimentaires de la Désirade



Est incluse dans l'Entité Hydrogéologique 971
Grand système aquifère de Guadeloupe

