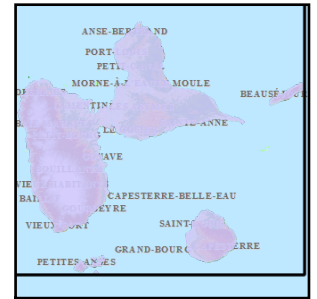


Code de l'Entité Hydrogéologique locale 971AD02
 Nom de l'Entité Hydrogéologique Formation de la table calcaire



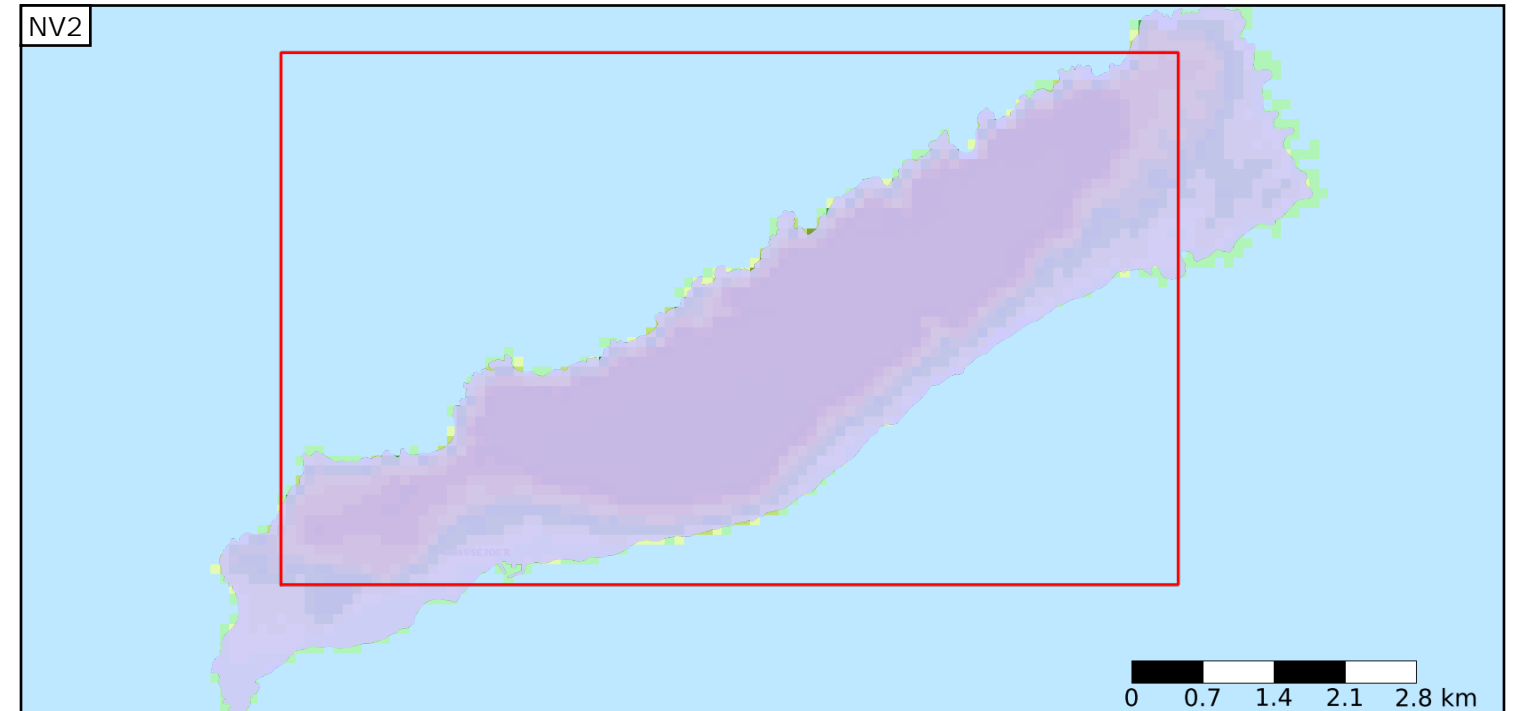
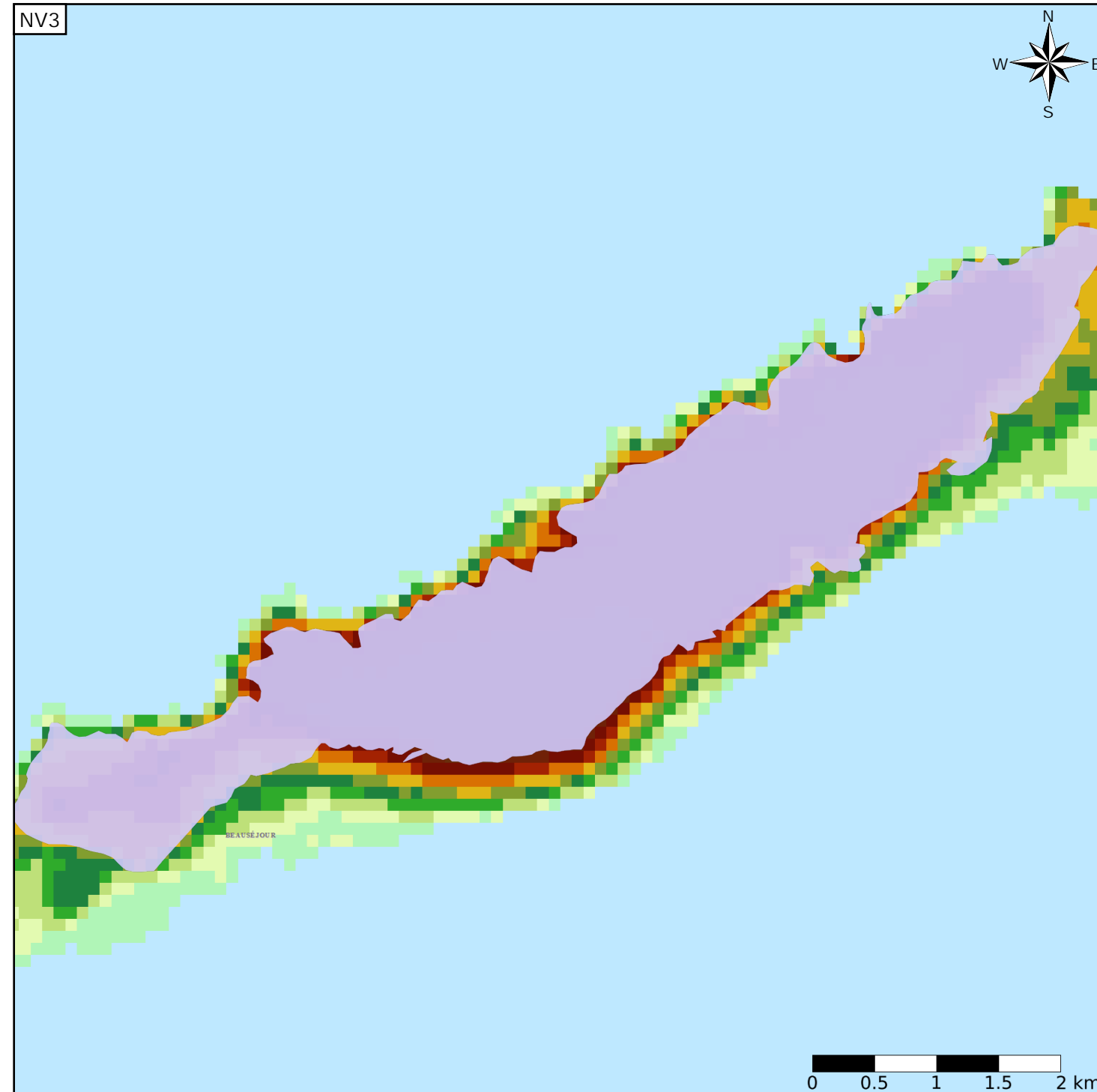
Caractéristiques de l'entité

- Nature : 5 Unité aquifère
- Etat : 2 Entité hydrogéologique à nappe libre
- Thème : 2 Sédimentaire
- Type de milieu : 4 Double porosité : matricielle et de fissures
- Origine de la construction : 1 Carte géologique ou hydrogéologique

Evolution entre la BDLISA V0 et la V1 :

Type de modification : Mise(s) à jour mineure(s) de la géométrie de l'entité

Est incluse dans l'Entité Hydrogéologique 971AD
 Formations volcaniques et sédimentaires de la Désirade



Est incluse dans l'Entité Hydrogéologique 971
 Grand système aquifère de Guadeloupe

