

Code de l'Entité Hydrogéologique locale 971AC05
 Nom de l'Entité Hydrogéologique Complexe volcanique antémiocène



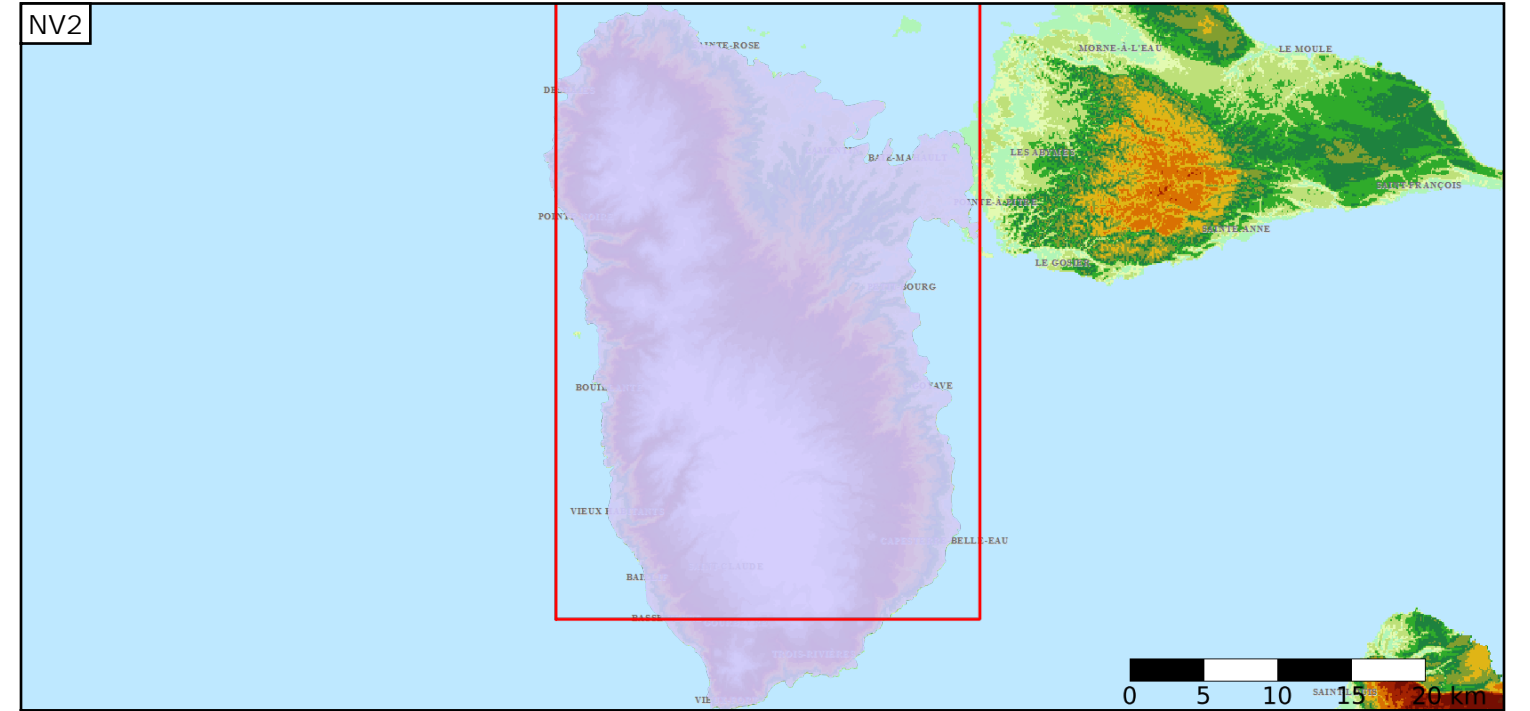
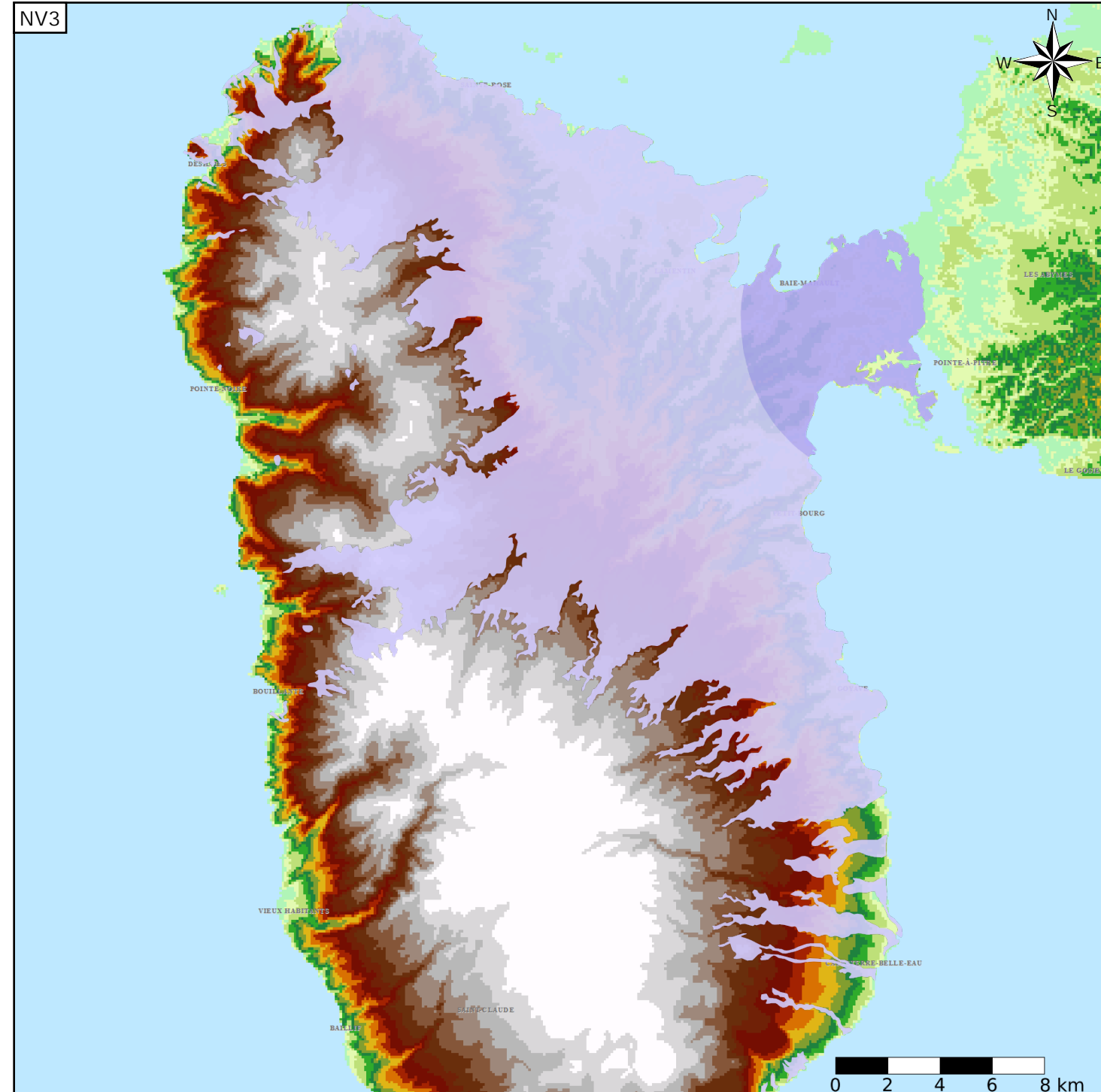
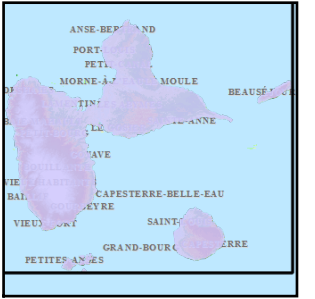
Caractéristiques de l'entité

Nature : 5 Unité aquifère
 Etat : 3 Entité hydrogéologique à parties libres et captives
 Thème : 5 Volcanisme
 Type de milieu : 6 Double porosité : de fractures et/ou de fissures
 Origine de la construction : 1 Carte géologique ou hydrogéologique

Evolution entre la BDLISA V0 et la V1 :

Type de modification : Mise(s) à jour mineure(s) de la géométrie de l'entité

Est incluse dans l'Entité Hydrogéologique 971AC
 Formations volcaniques de la Basse-Terre



Est incluse dans l'Entité Hydrogéologique 971
 Grand système aquifère de Guadeloupe

