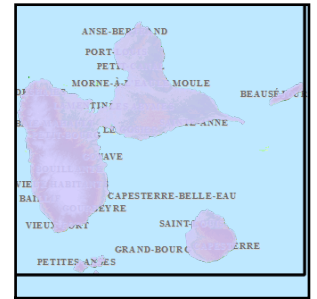


Code de l'Entité Hydrogéologique locale 971AB01
 Nom de l'Entité Hydrogéologique Calcaires blancs à polypiers



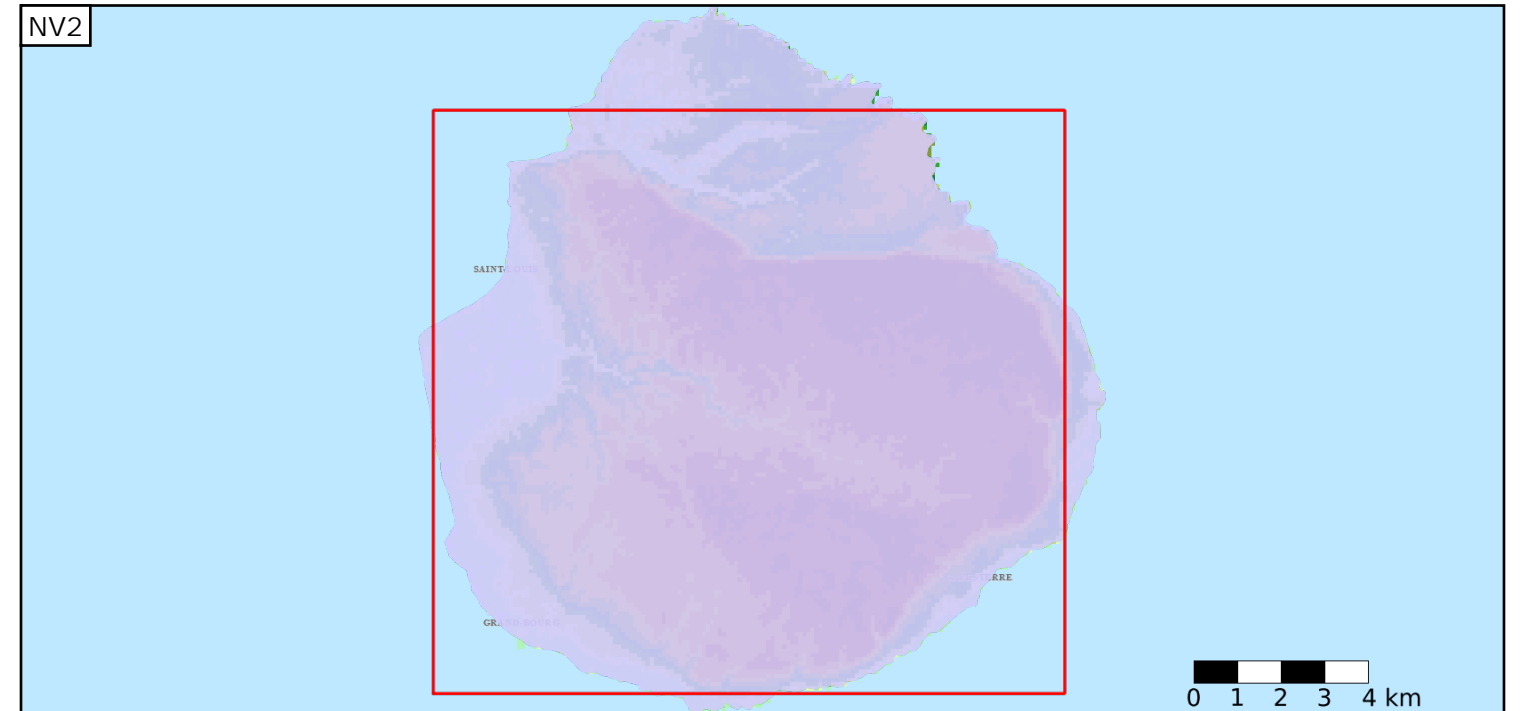
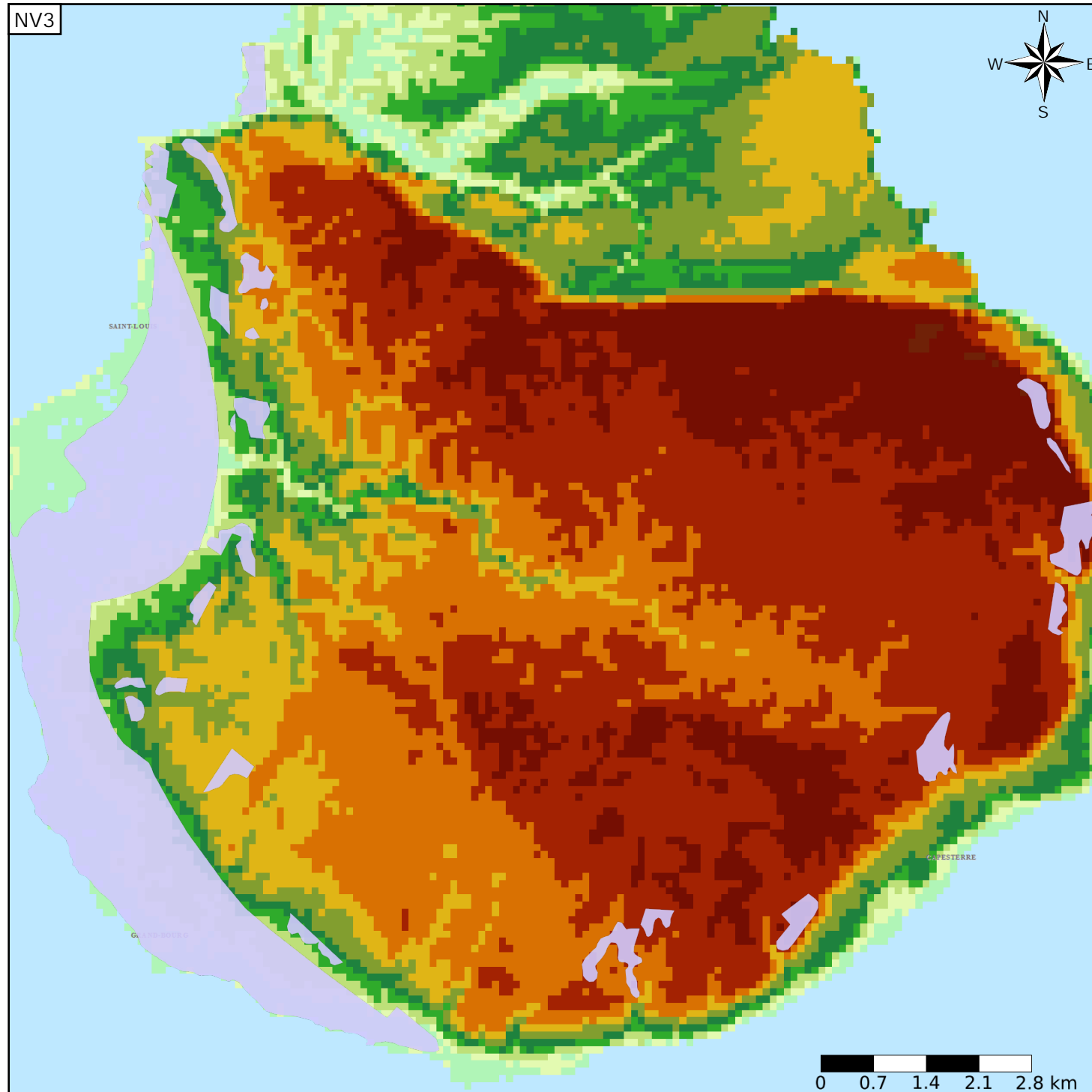
Caractéristiques de l'entité

- Nature : 5 Unité aquifère
- Etat : 2 Entité hydrogéologique à nappe libre
- Thème : 2 Sédimentaire
- Type de milieu : 4 Double porosité : matricielle et de fissures
- Origine de la construction : 1 Carte géologique ou hydrogéologique

Evolution entre la BDLISA V0 et la V1 :

Type de modification : Mise(s) à jour mineure(s) de la géométrie de l'entité

Est incluse dans l'Entité Hydrogéologique 971AB
 Calcaires plio-pléistocènes de Marie-Galante



Est incluse dans l'Entité Hydrogéologique 971
 Grand système aquifère de Guadeloupe

