

Code de l'Entité Hydrogéologique régionale 971AB

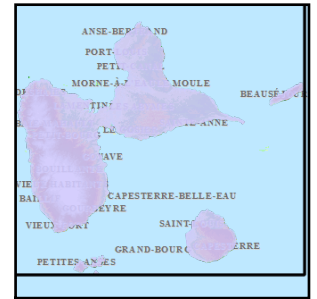


Nom de l'Entité Hydrogéologique Calcaires plio-pléistocènes de Marie-Galante

Caractéristiques de l'entité

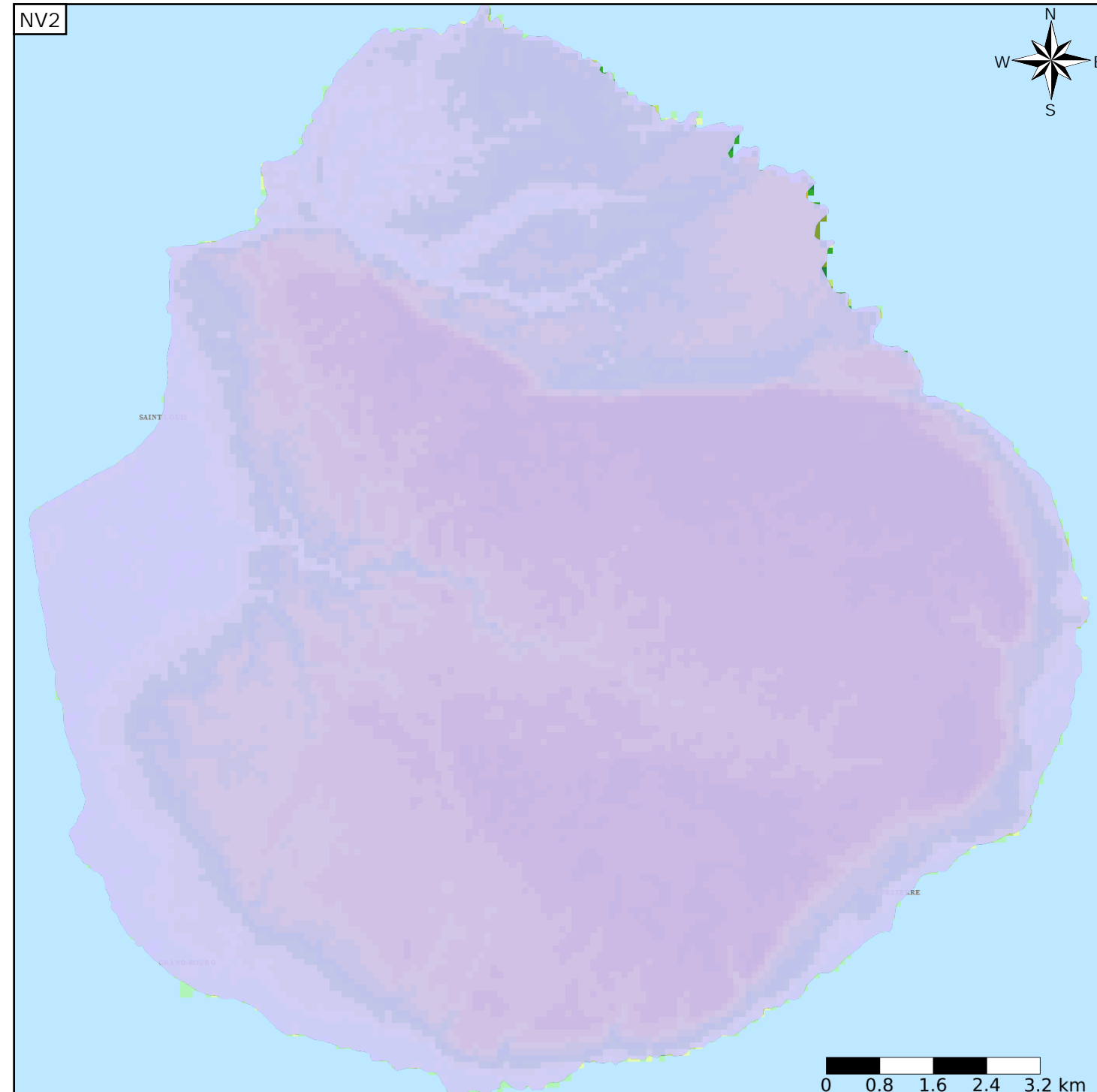
- Nature : 3 Système aquifère
- Etat : 2 Entité hydrogéologique à nappe libre
- Thème : 2 Sédimentaire
- Type de milieu : 1 Milieu poreux
- Origine de la construction : 4 Agrégation par héritage

Est incluse dans l'Entité Hydrogéologique 971
Grand système aquifère de Guadeloupe



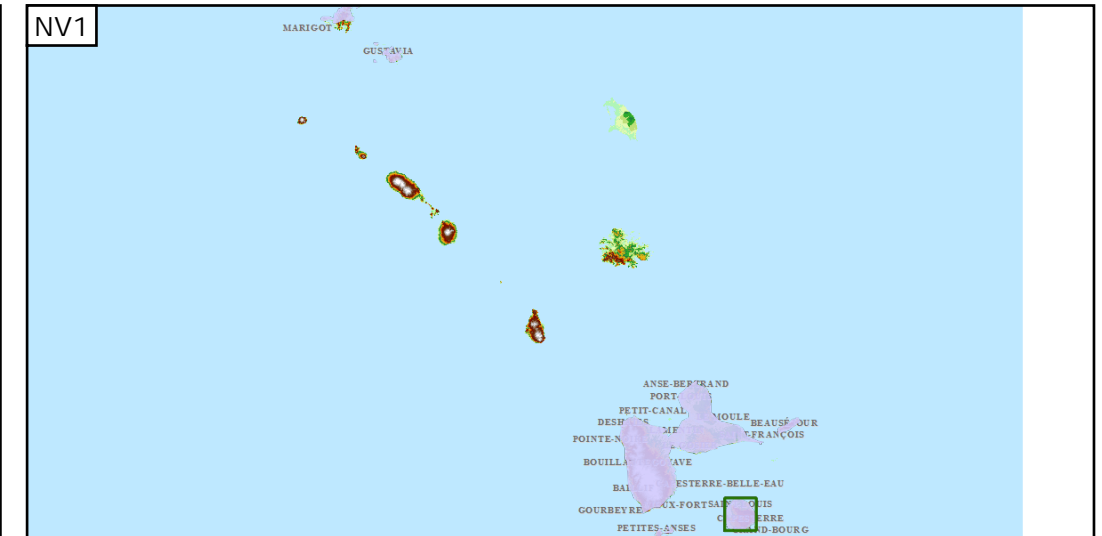
Evolution entre la BDLISA V0 et la V1 :

Type de modification : Mise(s) à jour mineure(s) de la géométrie de l'entité



Représentation de l'entité

- Ordre 1
- Ordre 2
- Ordre 3
- Ordre 4-5
- Ordre 6-10
- Ordre 11-20
- Ordre 21+



Les entités locales suivantes sont rattachées à cette entité régionale

- 971AB01 Calcaires blancs à polypiers
- 971AB02 Calcaires biodétritiques à nodules algaires (rhodolites)
- 971AB03 Substratum volcano-sédimentaire