

Code de l'Entité Hydrogéologique locale 971AA01



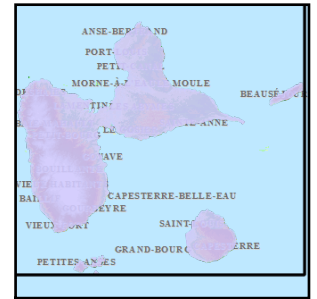
Nom de l'Entité Hydrogéologique Calcaires blancs à polypiers dits "supérieurs"

Caractéristiques de l'entité

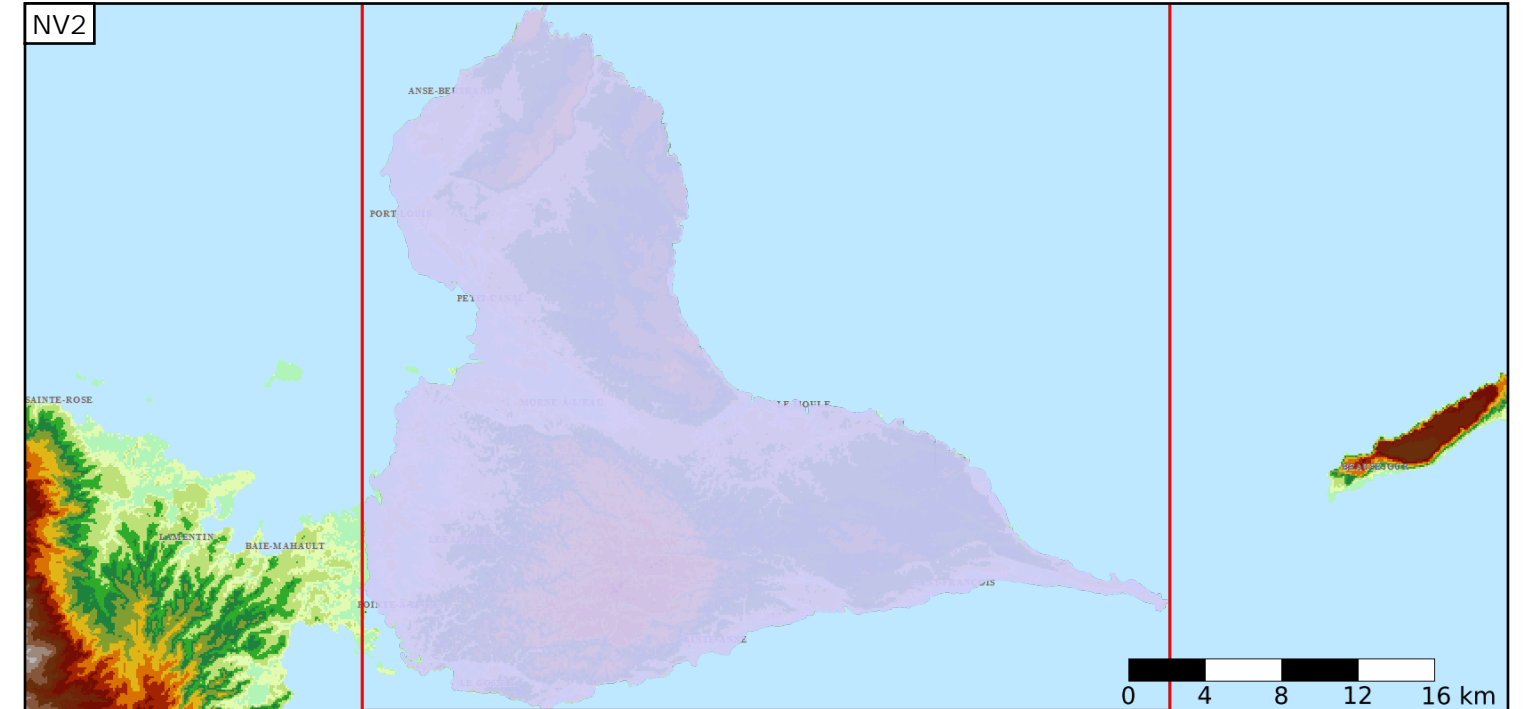
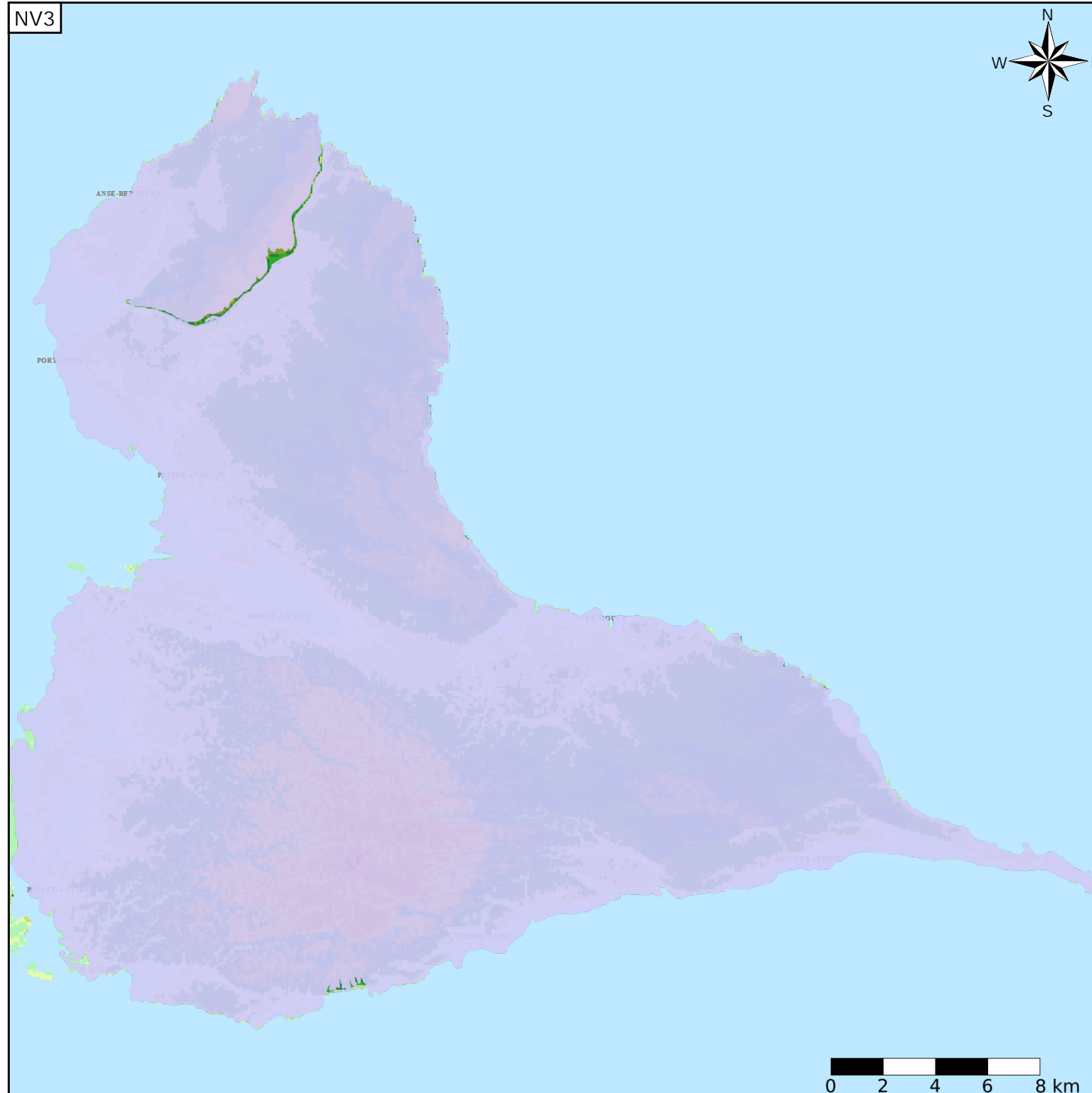
- Nature : 5 Unité aquifère
- Etat : 2 Entité hydrogéologique à nappe libre
- Thème : 2 Sédimentaire
- Type de milieu : 4 Double porosité : matricielle et de fissures
- Origine de la construction : 1 Carte géologique ou hydrogéologique

Evolution entre la BDLISA V0 et la V1 :

Type de modification : Mise(s) à jour mineure(s) de la géométrie de l'entité



Est incluse dans l'Entité Hydrogéologique 971AA
Calcaires plio-pléistocènes de Grande-Terre



Est incluse dans l'Entité Hydrogéologique 971
Grand système aquifère de Guadeloupe

Représentation de l'entité

- Ordre 1
- Ordre 2
- Ordre 3
- Ordre 4-5
- Ordre 6-10
- Ordre 11-20
- Ordre 21+

