

Code de l'Entité Hydrogéologique régionale 971AA

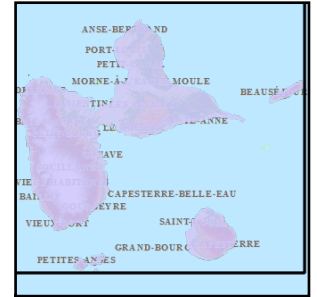


Nom de l'Entité Hydrogéologique Calcaires plio-pléistocènes de Grande-Terre

Caractéristiques de l'entité

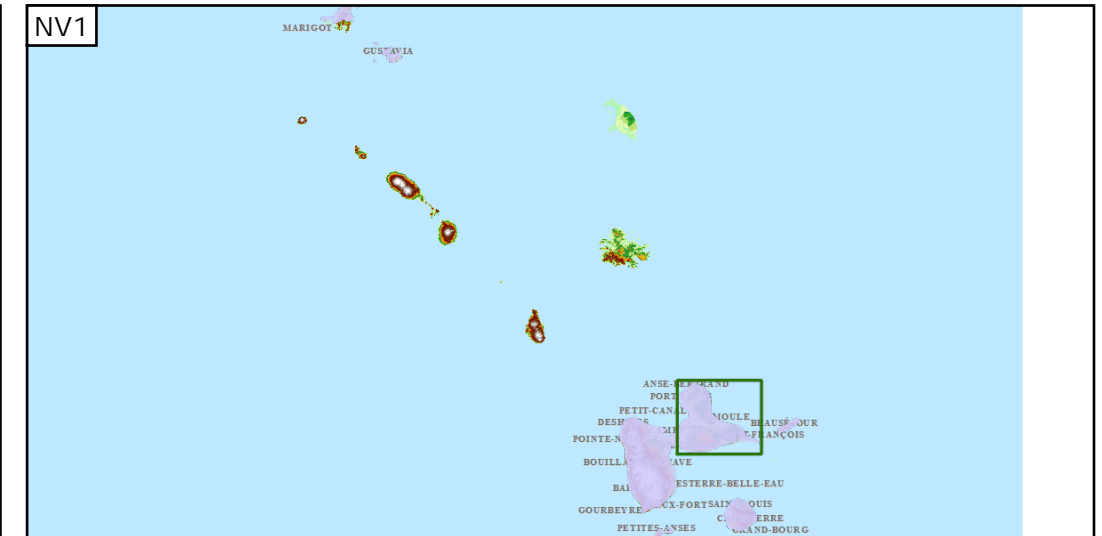
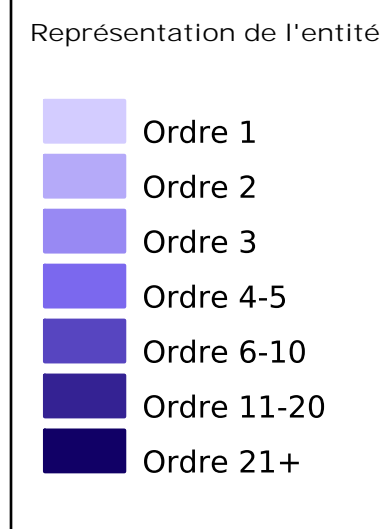
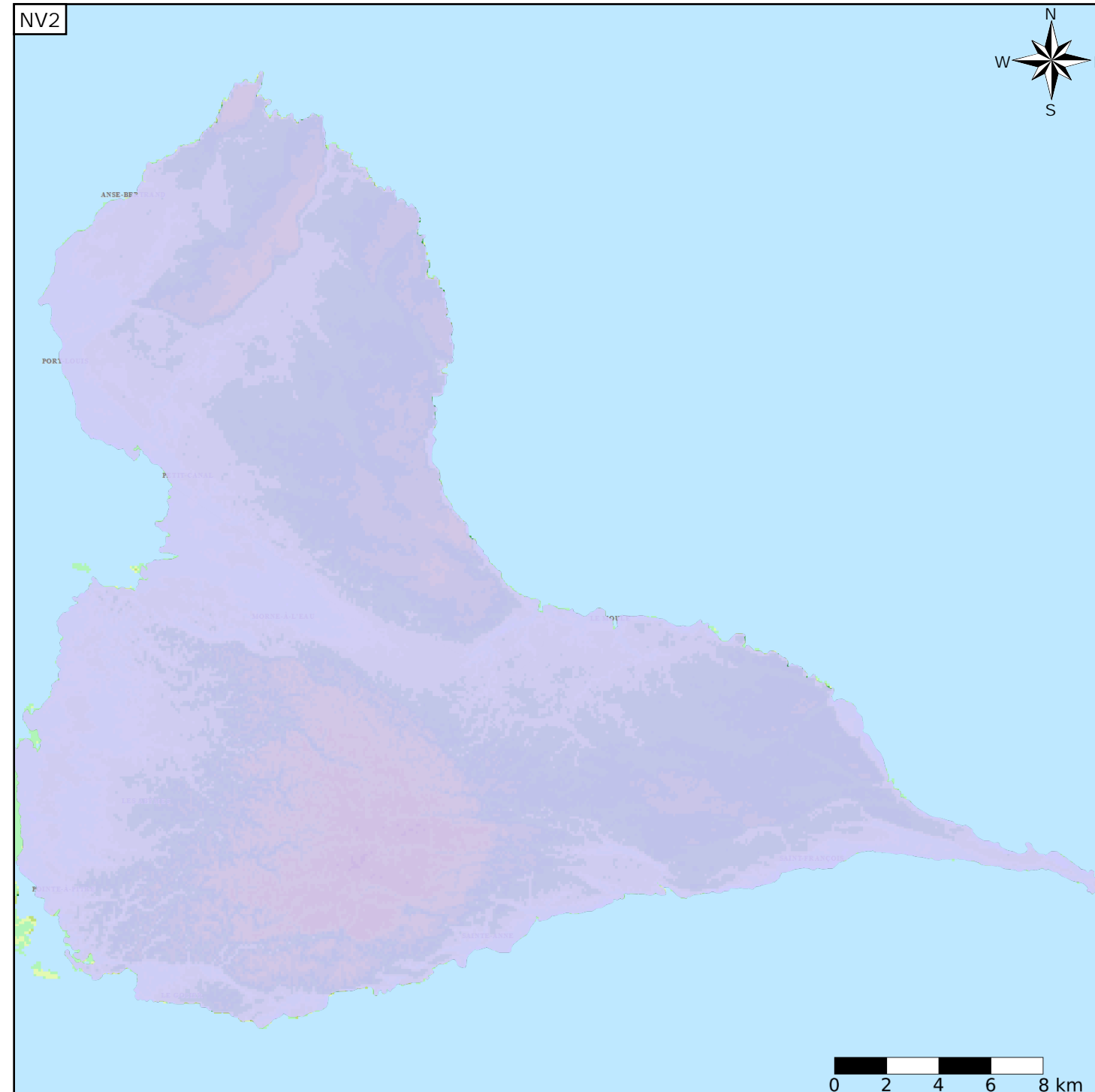
- Nature : 3 Système aquifère
- Etat : 3 Entité hydrogéologique à parties libres et captives
- Thème : 2 Sédimentaire
- Type de milieu : 1 Milieu poreux
- Origine de la construction : 4 Agrégation par héritage

Est incluse dans l'Entité Hydrogéologique 971
Grand système aquifère de Guadeloupe



Evolution entre la BDLISA V0 et la V1 :

Type de modification : Mise(s) à jour mineure(s) de la géométrie de l'entité



Les entités locales suivantes sont rattachées à cette entité régionale

- 971AA01 Calcaires blancs à polypiers dits "supérieurs"
- 971AA02 Niveau volcano-sédimentaire supérieur
- 971AA03 Calcaires biodétritiques à nodules algaires (rhodolites) dits "inférieurs"