

Code de l'Entité Hydrogéologique nationale 971



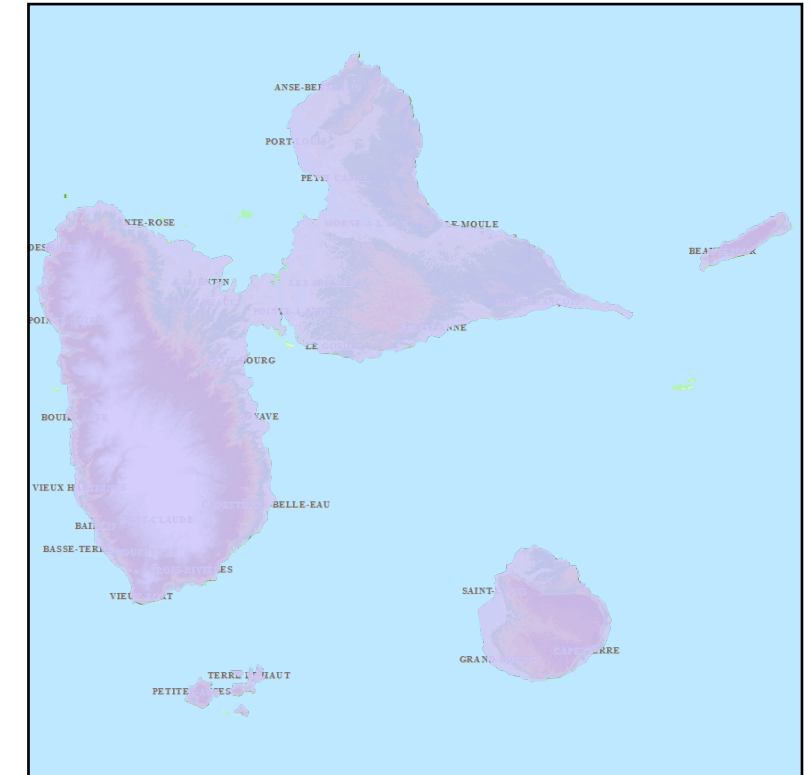
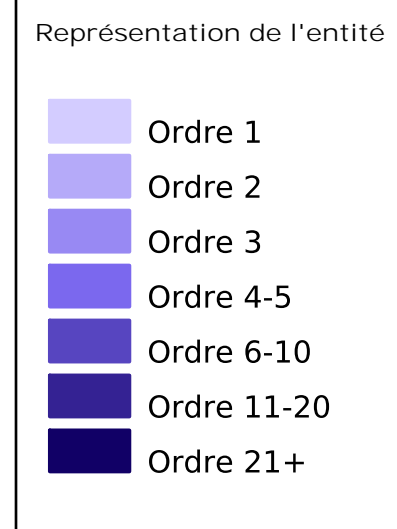
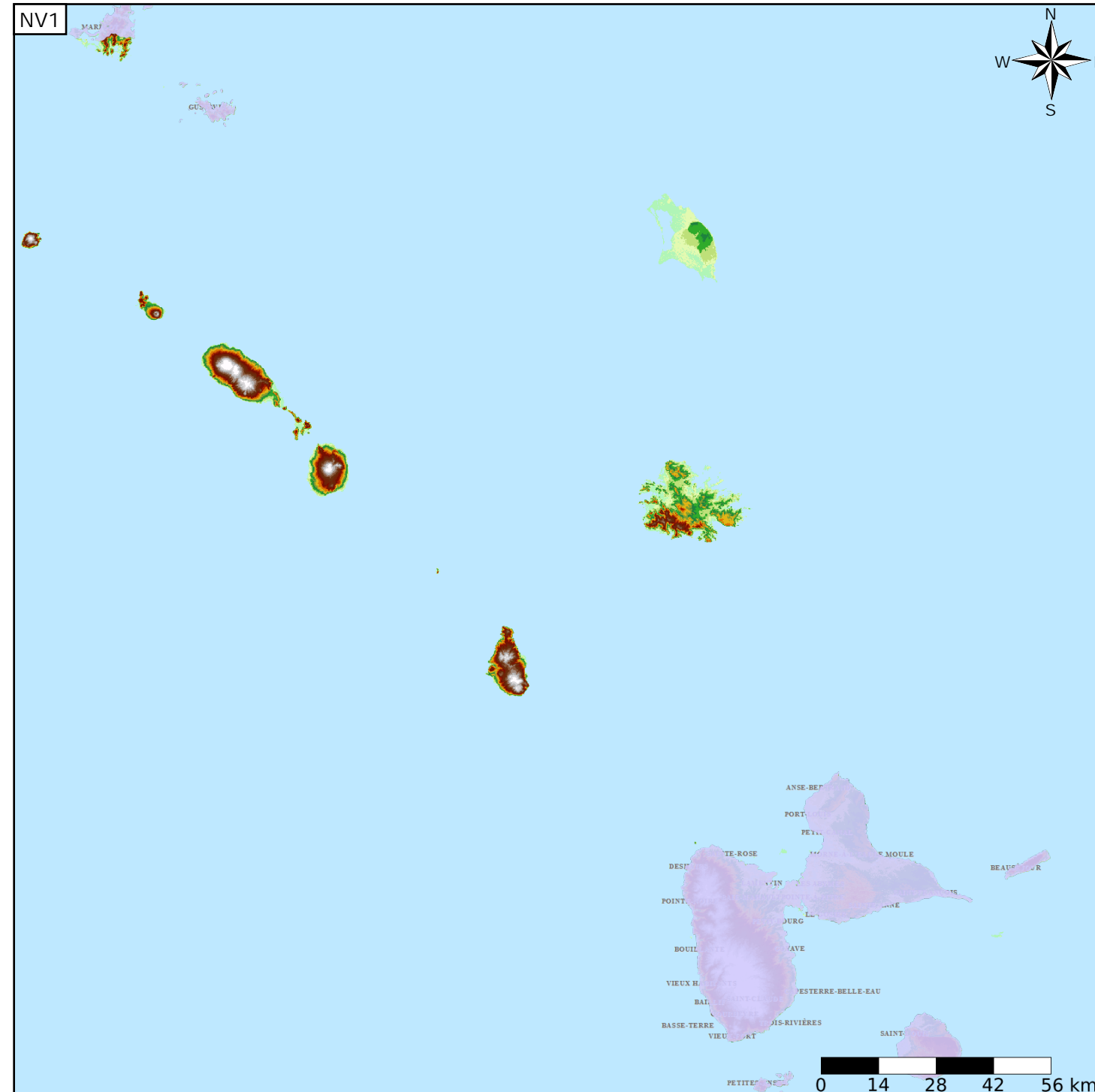
Nom de l'Entité Hydrogéologique Grand système aquifère de Guadeloupe

Caractéristiques de l'entité

Nature : 1 Grand système aquifère
 Etat : ... Sans objet
 Thème : 2 Sédimentaire
 Type de milieu : ... Sans objet
 Origine de la construction : 4 Agrégation par héritage

Evolution entre la BDLISA V0 et la V1 :

Type de modification : Mise(s) à jour mineure(s) de la géométrie de l'entité



Les entités régionales suivantes sont rattachées à cette entité nationale

971AA	Calcaires plio-pléistocènes de Grande-Terre
971AB	Calcaires plio-pléistocènes de Marie-Galante
971AC	Formations volcaniques de la Basse-Terre
971AD	Formations volcaniques et sédimentaires de la Désirade
971AE	Formations volcaniques des Saintes
971AF	Formations volcaniques et sédimentaires de Saint-Martin
971AG	Formations volcaniques et sédimentaires de Saint-Barthélemy